

Register your product and get support at  
[www.philips.com/AVENT](http://www.philips.com/AVENT)

SCF780

SCF782

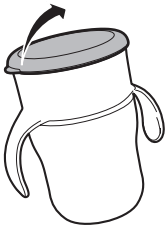


**AVENT**

**PHILIPS**



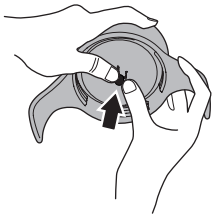
1



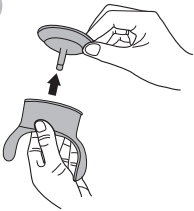
2



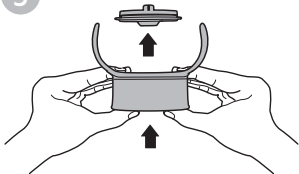
3



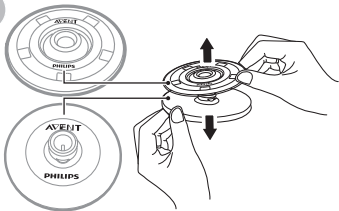
4



5

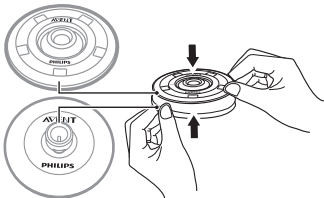


6

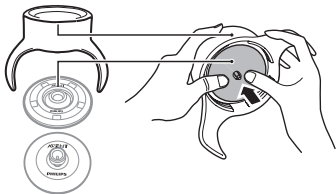




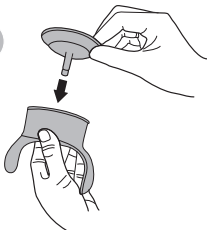
1



2



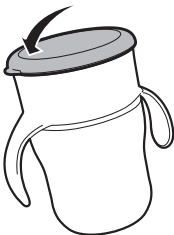
3



4



5



## **NO** Viktige sikkerhetsinstruksjoner

- Ta fra hverandre alle delene og rengjør dem grundig før første gangs bruk.
- Undersøk koppen før hvert bruk. Hvis det oppdages skader eller sprekker, må du umiddelbart slutte å bruke koppen.

### For barnets sikkerhet og helse

#### **!** ADVARSEL!

- Produktet må alltid brukes under tilsyn av voksne.
- Kontinuerlig og langvarig suging av væsker forårsaker tannråte.
- Kontroller alltid temperaturen på maten før du mater barnet.
- Unngå at barnet løper eller går mens han/hun drikker.
- Oppbevar alle deler som ikke er i bruk, utilgjengelig for barn.

#### **!** Forsiktig:

- Koppen er beregnet på melk og vann. Ikke bruk den med andre væsker som fruktjuice, sukkerholdige drikker, brus eller suppe.
- Denne koppen er ikke utformet for å tilberede morsmelkerstatning. Ikke bruk koppen til å blande og riste morsmelkerstatning, ettersom dette kan tette til ventilasjonshullene og føre til at koppen lekker.
- La varme væsker avkjøles før du fyller koppen, slik at du unngår skålding.
- Koppen tåler ikke mikrobølgeovn.
- Ikke legg koppen i fryseren.
- Pass på at koppen er skrudd godt sammen, spesielt når du tar den med deg ut, slik at du unngår søl.
- Ikke stram til lokket på koppen for hardt.
- Pass på at alle delene er satt riktig sammen.
- Hvis ventilen blir trykket på når koppen ikke er i bruk, blir det lekkasje.

### Rengjøring og sterilisering

#### **!** Forsiktig:

- Bruk aldri skuremidler, antibakterielle rengjøringsmidler eller kjemiske løsemidler.



- Ikke plasser delene direkte på overflater som rengjøres med antibakterielle rengjøringsmidler.
- Farge fra mat kan føre til misfarging av delene.
- Etter hvert bruk må du ta fra hverandre delene og rengjøre dem grundig i varmt vann tilsatt såpe, og deretter skylle dem i rent vann. Eller du kan rengjøre alle delene ved å legge dem i det øverste stativet i oppvaskmaskinen.
- Ikke oppbevar produktet i tørke-/desinfiseringsskap med varmeelementer (kun for Kina).
- Koppen kan brukes i dampbaserte steriliseringsapparater.

## Slik brukes koppen

- Plasser leppene på kanten av lokket som om man skal ta små slurker fra en vanlig kopp, med overleppen mot topplokket.
- Hell på koppen, og trykk overleppen mot topplokket for å aktivere gjennomstrømningen.



### Merknad

- Du må alltid sette på lokket når koppen blir lagt i en veske/bag for å unngå lekkasje.
- Lekkasje oppstår hvis barnet trykker på forseglingen når barnet ikke drikker.
- Koppen kan falle fra hverandre hvis den faller ned på bakken. Hvis dette skjer, må du rengjøre delene og sette sammen koppen før bruk.
- Når man har drukket av koppen, kan det bli værende igjen noen dråper med væske under den innvendige kanten på koppen. Rengjør koppen før den brukes på nytt.

## Oppbevaring

### ! Forsiktig:

- Oppbevar de små delene utilgjengelig for barn.
- Hold koppen unna varmekilder og direkte sollys.
- Ta fra hverandre koppen og oppbevar den i en tørr beholder med lokk, slik at hygien opprettholdes.



Philips AVENT, a business of Philips Consumer Lifestyle BV  
Tussendiepen 4, 9206 AD Drachten, The Netherlands

Trademarks owned by the Philips Group.  
©2011 Koninklijke Philips Electronics N.V.  
All Rights Reserved.

Служба підтримки споживачів  
тел: 0-800-500-697

(дзвінки зі стаціонарних телефонів на території України безкоштовні)  
для більш детальної інформації завітайте на [www.philips.ua](http://www.philips.ua)

3140 035 26752

SCF780\_SCF782\_WE

