

Register your product and get support at  
[www.philips.com/AVENT](http://www.philips.com/AVENT)

SCF780

SCF782

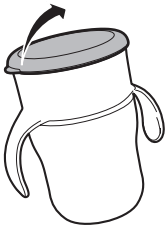


**AVENT**

**PHILIPS**



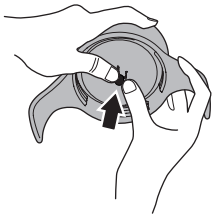
1



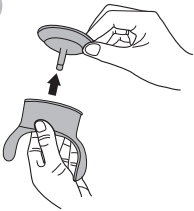
2



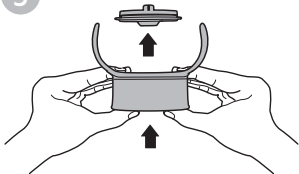
3



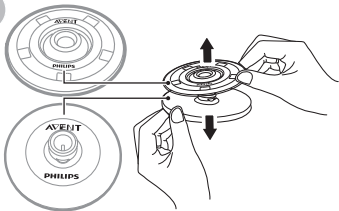
4

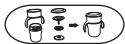


5

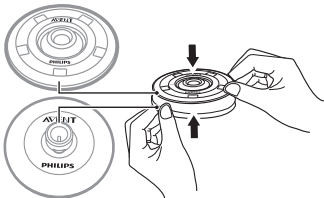


6

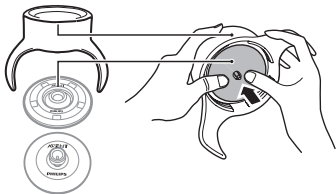




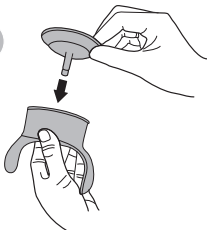
1



2



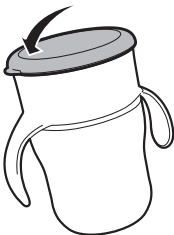
3



4



5



- Před prvním použitím rozeberte všechny části a důkladně je vyčistěte.
- Před každým použitím zkontrolujte hrneček. Objevíte-li jakoukoli prasklinu nebo poškození, okamžitě přestaňte hrneček používat.

**Pro bezpečnost a zdraví vašeho dítěte**

### VAROVÁNÍ

- Tento výrobek vždy používejte pod dozorem dospělé osoby.
- Trvalé a dlouhodobé sání kapalin způsobuje zubní kaz.
- Před krmením vždy zkontrolujte teplotu pokrmu.
- Zajistěte, aby vaše dítě během pití neběhalo ani nechodilo.
- Všechny části, které nepoužíváte, udržujte mimo dosah dětí.

### Pozor:

- Hrneček je určen pro pití mléka a vody. Nepoužívejte ho s jinými tekutinami (např. ovocné šťávy, ochucené sladké nápoje, perlivé nápoje, polévky nebo bujony).
- Hrneček není určen k přípravě kojenecké výživy. Hrneček nepoužívejte k míchání ani protřepání kojenecké výživy, neboť by mohlo dojít k ucpání otvorů a zapříčinit netěsnosti hrnečku.
- Před naplněním hrnečku nechte horké tekutiny vychladnout, čímž předejdete možnému opaření.
- Hrneček nelze použít v mikrovlnné troubě.
- Hrneček nekládejte do mrazničky.
- Zkontrolujte, zda je hrneček dostatečně utažený, obzvláště berete-li hrneček ven. Předejdete tak neúmyslnému vylití.
- Neutahujte příliš víčko hrnečku.
- Zkontrolujte, zda jsou všechny části důkladně sestaveny.
- Pokud se hrneček nepoužívá a pojistka je utažená, vznikají netěsnosti.

### Čištění a sterilizace

#### Pozor:

- Nikdy nepoužívejte abrazivní ani antibakteriální čisticí prostředky nebo chemické sloučeniny.



- Nepokládejte části na povrchy ošetřené antibakteriálními čisticími prostředky.
- Potravinová barviva mohou změnit barvu částí.
- Po každém použití rozeberte všechny části a umyjte je důkladně v teplé, mýdlové vodě. Poté je opláchněte ve vodě. Nebo všechny části umyjte v myčce (horní přihrádka).
- Hrneček neskladujte ve vysoušecích/sterilizačních skříních s topnými elementy. (Pouze pro Čínu.)
- Hrneček je vhodný pro sterilizační zařízení.

## Použití

- Přiložte rty na okraj víčka jako u běžného hrnečku, přičemž horní ret přiložte na horní okraj.
- Nakloňte hrneček směrem nahoru a přitlačte horní ret na horní okraj víčka. Tím aktivujete tok tekutiny.



### Poznámka

- Pokud máte hrneček v batohu, vždy na něj nasazujte víčko. Zabráníte tím vylití tekutin.
- Tekutina bude vytékat, pokud dítě stiskne uzávěr a nebude přitom pít.
- Pokud hrneček spadne na zem, může se rozložit. Pokud se tak stane, před použitím vyčistěte jednotlivé díly a složte je.
- Po použití hrnečku může zůstat pár kapek tekutiny pod vnitřním okrajem hrnečku. Před dalším použitím vyčistěte.

## Skladování

### ! Pozor:

- Malé části uchovávejte mimo dosah dětí.
- Hrneček nevystavujte zdrojům tepla nebo přímému slunečnímu světlu.
- Z důvodu hygieny rozeberte hrneček a skladujte ho v suché nádobě s víkem.



Philips AVENT, a business of Philips Consumer Lifestyle BV  
Tussendiepen 4, 9206 AD Drachten, The Netherlands

Trademarks owned by the Philips Group.  
©2011 Koninklijke Philips Electronics N.V.  
All Rights Reserved.

Служба підтримки споживачів  
тел: 0-800-500-697

(дзвінки зі стаціонарних телефонів на території України безкоштовні)  
для більш детальної інформації завітайте на [www.philips.ua](http://www.philips.ua)

3140 035 26762

SCF780\_SCF782\_EE

