

Register your product and get support at
www.philips.com/AVENT

SCF780

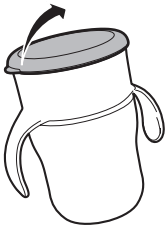
SCF782



AVENT
PHILIPS



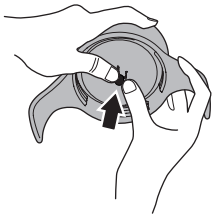
1



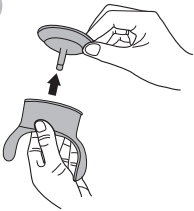
2



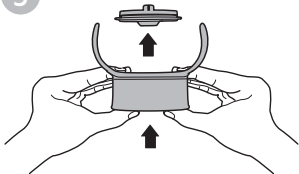
3



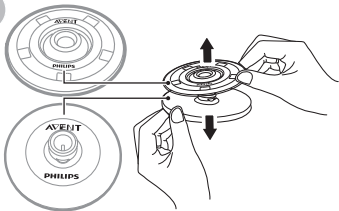
4



5

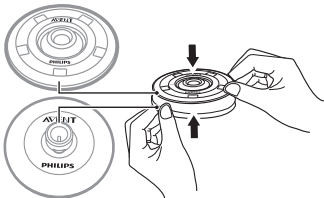


6

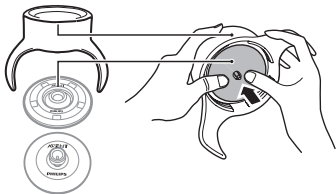




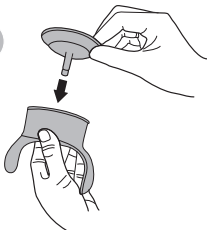
1



2



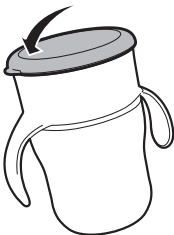
3



4



5



- Avant la première utilisation, démontez toutes les pièces et nettoyez-les soigneusement.
- Vérifiez la tasse avant chaque utilisation. Si vous remarquez quelque dégradation ou fissure que ce soit, arrêtez d'utiliser cette tasse immédiatement.

Pour la sécurité et la santé de votre enfant

AVERTISSEMENT !

- Ne laissez jamais un enfant utiliser ce produit sans surveillance.
- La succion continue et prolongée de liquide entraîne l'apparition de caries.
- Vérifiez toujours la température des aliments avant de nourrir votre enfant.
- Empêchez votre enfant de courir ou de marcher lorsqu'il boit.
- Rangez tous les éléments non utilisés hors de portée des enfants.

Attention :

- La tasse sans bec est conçue pour contenir du lait ou de l'eau. Ne l'utilisez pas avec tout autre liquide que ce soit, qu'il s'agisse de jus de fruit, de boissons sucrées aromatisées, de boissons gazeuses, de soupe ou de bouillon.
- Cette tasse n'est pas conçue pour préparer du lait infantile. N'utilisez pas la tasse sans bec pour préparer et mélanger du lait infantile car cela pourrait obstruer les orifices et causer des fuites.
- Pour éviter toute brûlure, laissez refroidir le liquide chaud avant de remplir la tasse.
- La tasse sans bec ne passe pas au four à micro-ondes.
- Ne mettez pas la tasse sans bec dans le congélateur.
- Assurez-vous que la tasse est correctement fermée, surtout lors d'un usage en extérieur, et ce afin d'empêcher toute fuite accidentelle.
- Ne serrez pas exagérément le couvercle sur la tasse sans bec.
- Assurez-vous que toutes les pièces sont correctement assemblées.
- Si vous appuyez sur la valve lorsque la tasse n'est pas utilisée, une fuite surviendra.

Nettoyage et stérilisation

! Attention :

- N'utilisez jamais de produits de nettoyage antibactériens abrasifs ou de solvants chimiques.
- Ne placez pas les pièces directement sur des surfaces nettoyées avec des produits antibactériens.
- Les colorants alimentaires peuvent tacher les pièces.
- Après chaque utilisation, démontez toutes les pièces et nettoyez-les soigneusement à l'eau chaude savonneuse, puis rincez-les à l'eau. Vous pouvez également nettoyer toutes les pièces dans le panier supérieur du lave-vaisselle.
- Ne rangez pas la tasse dans un séchoir ou dans un stérilisateur équipé d'éléments chauffants. (Pour la Chine uniquement.)
- La tasse peut être stérilisée à l'aide d'un stérilisateur vapeur.

Utilisation

- Placez les lèvres sur le bord du couvercle comme vous le feriez avec une tasse ordinaire, en veillant à placer la lèvre supérieure sur le premier couvercle.
- Inclinez la tasse vers le haut et appuyez la lèvre supérieure contre le premier couvercle pour activer le flux.



Remarque

- Veillez à toujours mettre le capuchon lorsque vous placez la tasse dans un sac afin d'éviter toute fuite.
- Une fuite surviendra si l'enfant appuie sur le joint lorsqu'il ne boit pas.
- La tasse peut se désassembler si elle tombe par terre. Le cas échéant, nettoyez et remontez la tasse avant utilisation.
- Après utilisation, il se peut que quelques gouttes de liquide restent sous le bord intérieur de la tasse. Nettoyez-la avant de la réutiliser.

Rangement

! Attention :

- Gardez les petites pièces hors de portée des enfants.

- Rangez la tasse à l'abri de la lumière directe du soleil ou de toute autre source de chaleur.
- Pour des mesures d'hygiène, démontez la tasse sans bec et rangez-la dans un récipient sec et fermé.



Philips AVENT, a business of Philips Consumer Lifestyle BV
Tussendiepen 4, 9206 AD Drachten, The Netherlands

Trademarks owned by the Philips Group.
©2011 Koninklijke Philips Electronics N.V.
All Rights Reserved.

Служба підтримки споживачів
тел: 0-800-500-697

(дзвінки зі стаціонарних телефонів на території України безкоштовні)
для більш детальної інформації завітайте на www.philips.ua

3140 035 26752

SCF780_SCF782_WE

