

Register your product and get support at
www.philips.com/AVENT

SCF780

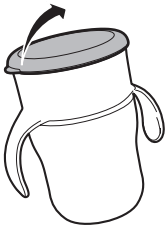
SCF782



AVENT
PHILIPS



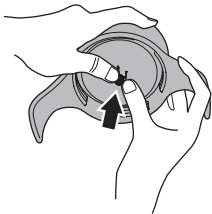
1



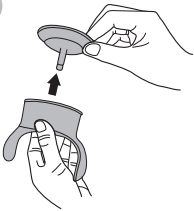
2



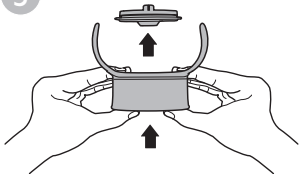
3



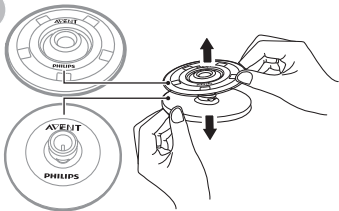
4



5

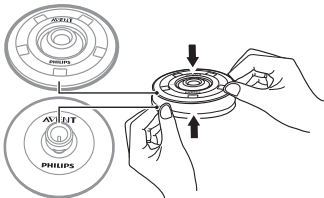


6

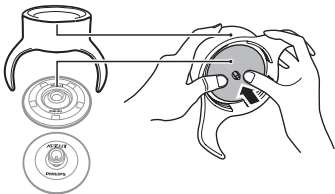




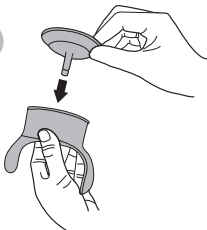
1



2



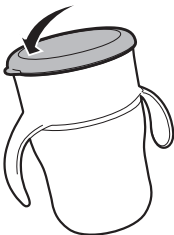
3



4



5



ES Instrucciones de seguridad importantes

- Antes del primer uso, desarme todas las piezas y límpielas profundamente.
- Revise el vaso antes de cada uso. Si detecta daños o grietas, deje de usarlo inmediatamente.

Para la seguridad y bienestar de los niños

ADVERTENCIA

- Siempre utilice el producto bajo la supervisión de un adulto.
- La succión continua y prolongada de líquidos puede provocar deterioro dental.
- Siempre verifique la temperatura de los alimentos antes de la ingesta.
- evite que los niños caminen o corran mientras beben.
- Mantenga todas las piezas que no utilice fuera del alcance de los niños.
-

Precaución:

- El vaso está diseñado para usarlo con leche y agua. No lo utilice con otros líquidos, como zumos de frutas, bebidas azucaradas de sabores, bebidas gaseosas, sopa ni caldo.
- Este vaso no se ha diseñado para preparar fórmulas infantiles. No utilice el vaso para mezclar y agitar fórmulas infantiles, ya que esto podría atascar los orificios y provocar que el vaso gotee.
- Para evitar las quemaduras, deje que el líquido caliente se enfríe antes de llenar el vaso.
- El vaso no es apto para microondas.
- No coloque el vaso en el congelador.
- Asegúrese de que el vaso está bien sujeto, especialmente al moverlo de un sitio a otro, para evitar derrames accidentales.
- No apriete demasiado la tapa en el vaso.
- Asegúrese de que todas las piezas están bien montadas.
- Si se pulsa la válvula cuando no se está utilizando el vaso, pueden producirse derrames.

Limpieza y esterilización

Precaución:

- No utilice agentes de limpieza abrasivos o antibacterias ni disolventes químicos.
- No coloque las piezas directamente sobre las superficies que se hayan limpiado con limpiadores antibacterias.
- Los colorantes de la comida pueden producir decoloración en las piezas.
- Después de cada uso, desmonte todas las piezas y límpielas en profundidad con agua tibia y jabón. A continuación, enjuáguelas con agua limpia. O bien, limpie todas las piezas en la rejilla superior del lavavajillas.
- No almacene el vaso en cabinas de secado/esterilización con resistencias. (Sólo para China).
- El vaso es adecuado para un esterilizador de vapor.

Para la utilización

- Coloque los labios en el borde de la tapa como al beber en un vaso normal, con el labio de arriba sobre la tapa superior.
- Incline el vaso hacia arriba y presione el labio de arriba contra la tapa superior para activar el flujo.



Nota

- Para evitar derrames, ponga siempre la tapa en el vaso cuando lo lleve en el bolso.
- Si el niño presiona el cierre cuando no está bebiendo, pueden producirse derrames.
- El vaso se puede desmontar si se cae al suelo. Si esto sucede, limpie y vuelva a montar el vaso antes de utilizarlo.
- Después de beber, puede que queden algunas gotas de líquido debajo del borde interior del vaso. Límpielo antes de volver a usarlo.

Almacenamiento



Precaución:

- Mantenga las piezas pequeñas fuera del alcance de los niños.
- Mantenga el vaso lejos de fuentes de calor o de la luz solar directa.
- Para un mantenimiento higiénico, desmonte el vaso y guárdelo en un recipiente cerrado y seco.



Philips AVENT, a business of Philips Consumer Lifestyle BV
Tussendiepen 4, 9206 AD Drachten, The Netherlands

Trademarks owned by the Philips Group.
©2011 Koninklijke Philips Electronics N.V.
All Rights Reserved.

Служба підтримки споживачів
тел: 0-800-500-697

(дзвінки зі стаціонарних телефонів на території України безкоштовні)
для більш детальної інформації завітайте на www.philips.ua

3140 035 26752

SCF780_SCF782_WE

