

GB call free on **0800 331 6015** (GB Only)
call free on **1800 744 5477** (IRL Only)
call on **1 300 364 474** (AUS)

AR (+971) **800AVENT**

FR Renseignements et documentation,
Service consommateurs :

0805 025 510 (France seulement)

TR Daha fazla bilgi için lütfen arayınız:

0800 261 33 02 (pbx)

bilgi@grupbaby.com

Breast pump – BPA-free
مضخة ثدي – خالية من مادة بيسفينول أ
Tire-lait sans bisphenol A (0% BPA)
Göğüs Pompası – BPA içermez

www.philips.com/AVENT

Philips AVENT, a business of Philips Electronics UK Ltd.
Philips Centre, Guildford Business Park, Guildford, Surrey, GU2 8XH

Trademarks owned by the Philips Group.
© Koninklijke Philips Electronics N.V. All Rights Reserved.

42133 5415 311

PHILIPS AVENT



GB Manual breast pump

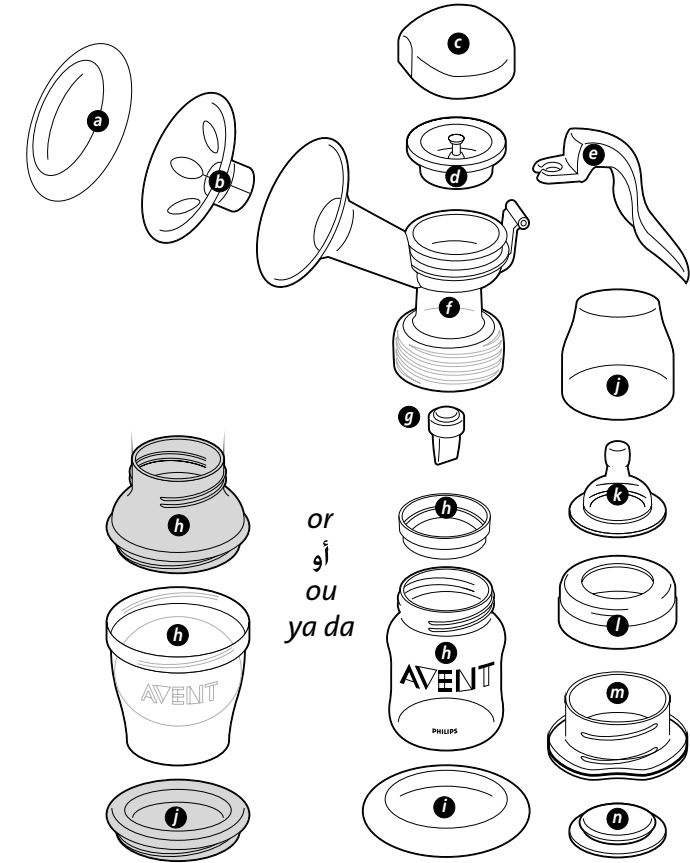
AR شافطة حليب الأم اليدوية

FR Tire-lait manuel

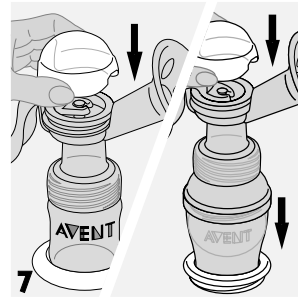
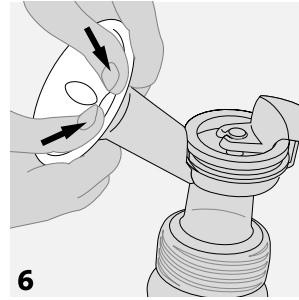
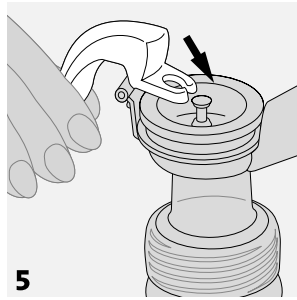
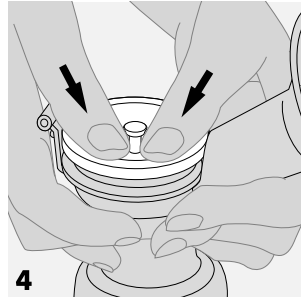
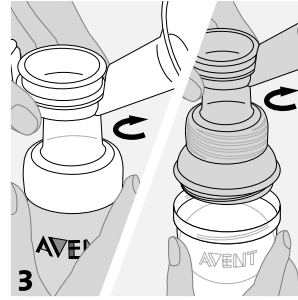
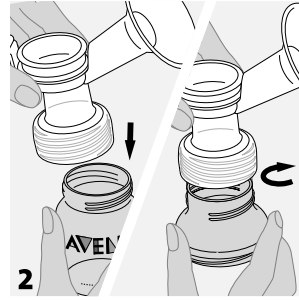
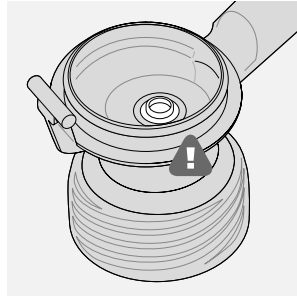
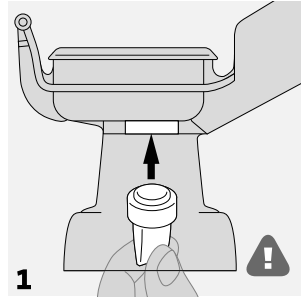
TR Manuel Göğüs Pompası



2.



6. (1)–(7)



IMPORTANT: DO NOT LOSE THE WHITE VALVE. YOUR PUMP WILL NOT WORK WITHOUT IT OR IF IT IS FITTED INCORRECTLY.
If lost, spare valves are available direct from Philips AVENT.



مهم: لا تضيّع الصمام الأبيض لأن شافتك سوف لا تعمل من دونه أو عند تركيبه بطريقة خاطئة في حالة فقدانه يمكنك الحصول على قطع الغيار من Philips AVENT.



ATTENTION : VOTRE TIRE-LAIT NE FONCTIONNERA PAS SANS CETTE PIÈCE. SI ELLE EST MISE À L'ENVERS OU MAL PLACÉE, IL N'Y AURA PAS D'ASPIRATION. (Des valves de rechange sont disponibles.)



ÖNEMLİ: BEYAZ VALFİ KAYBETMEYİN. POMANIZ BU OLMADAN VEYA DOĞRU TAKILI OLMAGINDA ÇALIŞMAYACAKTIR. Eğer kaybolursa, yedek parçaları Grup LTD.'den temin edebilirsiniz.

Please take five minutes to read through the **WHOLE** of this leaflet **BEFORE** you use your Philips AVENT Manual Breast Pump for the first time.

Contents

1. Introducing the Manual Breast Pump
2. Detailed parts guide
3. Cleaning and sterilisation
4. Keeping your breast pump sterile for travel
5. Using the Manual Breast Pump with the AVENT VIA Storage System
6. How to assemble the Manual Breast Pump
7. When to express milk
8. Hints to help you succeed
9. How to use the Manual Breast Pump
10. Storing your breast milk
11. Feeding your baby your expressed breast milk
12. Choosing the right teat for your baby
13. Troubleshooting guide

Should you ever lose these instructions, they are available on our website: www.philips.com/AVENT

13. Sorun çözme rehberi

Çekim yok	Tüm pompa parçalarının doğru olarak takıldığını ve beyaz yıldız contanın tırtıklı kısmının yukarı dönük olduğunu kontrol edin. Diyafram ile Süt-artırıcı silikon masaj başlığının huni kısmı ve pompa gövdesine arada hiç boşluk kalmayacak şekilde takılmış olduğundan da emin olun.
Süt sağılmıyor	Pompanın doğru olarak takıldığından ve çekim sağlandığından emin olun. Rahat olun ve tekrar deneyin, sağım birkaç denemeden sonra oluşacaktır. Lütfen 'Başarılı olmanız için yardımcı ipuçları' bölümüne bakınız.
Sağarken göğüste acı duyuluyor	Çok sert pompalıyor olabilir. Pompanın meydana getireceği bütün çekim gücünü kullanmanız gerek yoktur. Pompa kolunu yarıya kadar bastırma ve 2-3 saniye pompalama ritmini hatırlayın. Doktorunuza veya hemşirenize başvurun.
Silikon Masaj Başlığına süt sızıyor	Masaj başlığını çıkartıp tekrar takın ve huni kısma iyice oturduğundan emin olun. Öne doğru hafifçe eğilin.
Pompa parçaları çatlarsa / renk değiştirirse	Çatlama ya da kırılmalara neden olduğundan antibakteriyel deterjanlar / temizleyicilerle temastan uzak tutun. Deterjanlar, temizlik ürünleri, sterilizasyon solüsyonları, yumuşatılmış su kombinasyonları ve ısı değişiklikleri, bazı şartlarda, plastiğin çatlamasına neden olabilir. Bu olduğunda pompayı kullanmayın. Yedek parça temini için Philips AVENT Türkiye distribütörünü arayın. Pompanızı buluşmak makinesinde yıkayabilirsiniz ancak yiyeceklerin renkleri pompa parçalarının renk değiştirmesine neden olabilir. Ürünü doğrudan güneş ışığına maruz bırakmayın aksi halde renk kaybı olabilir.
Kayıp veya kırılan parçalar	Philips AVENT Türkiye Distribütörü GRUP LTD müşteri hizmetlerine arka kapaktaki iletişim bilgilerinden ulaşabilirsiniz.

Eğer hala problem yaşıyorsanız, lütfen Philips AVENT Türkiye Distribütörü GRUP LTD. müşteri hizmetlerini (iletişim bilgileri arka kapakta) arayın. Alternatif olarak doktorunuza veya hemşirenize danışabilirsiniz.