

**ES**

Si tiene alguna pregunta sobre los productos Philips AVENT o tiene dificultad en adquirirlos, por favor llámenos al:

**900 800 655** (Teléfono local gratuito solamente para clientes en España)

**PT**

Se quiser receber o nosso catálogo grátis ou se tiver dificuldades em comprar os nossos produtos, por favor telefone-nos:

CHAMADA VERDE GRATUITA **800 20 47 23**

**IL**

**1-800-500-000**

**IT**

Per ricevere il nostro catalogo completo di prodotti per mamma e bimbo, chiama il

**800 088774** (Numero gratuito – Il vostro operatore telefonico potrebbe addebitarvi i costi della chiamata)  
(dal Lunedì al Venerdì dalle 10.00 alle 18.00)

Svizzera: Vivosan, Tel. **0800 002 050**

Extractor de leche sin BPA  
Bomba Extractora-Sem BPA  
משאבת החלב אינה מכילה BPA  
Tiralatte – no BPA

[www.philips.com/AVENT](http://www.philips.com/AVENT)

Philips AVENT, a business of Philips Electronics UK Ltd.  
Philips Centre, Guildford Business Park, Guildford, Surrey, GU2 8XH

Trademarks owned by the Philips Group.  
© Koninklijke Philips Electronics N.V. All Rights Reserved.

42133 5415 281

# PHILIPS AVENT



**ES** Extractor de Leche Manual

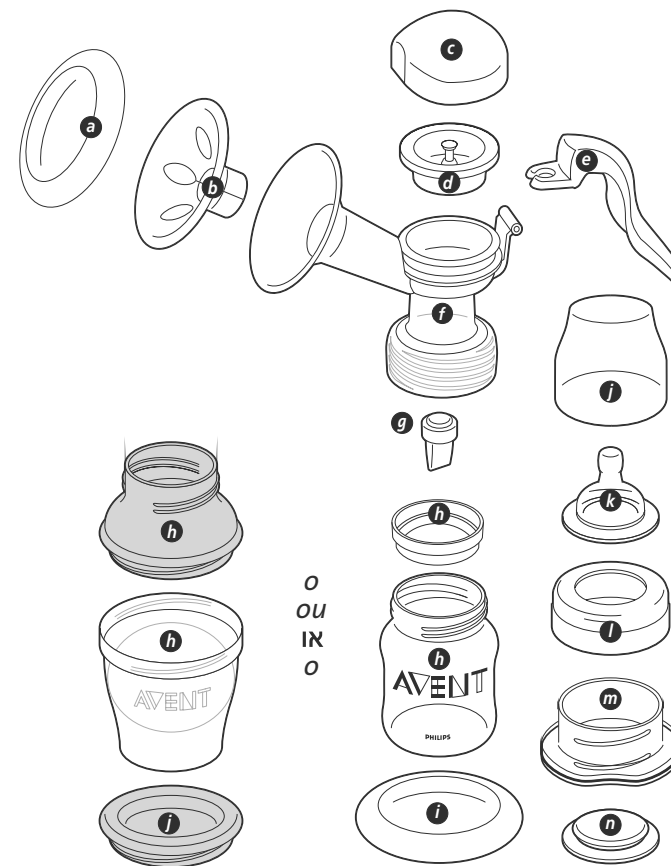
**PT** Bomba Tira Leite Manual

**IL** משאבת חלב ידנית

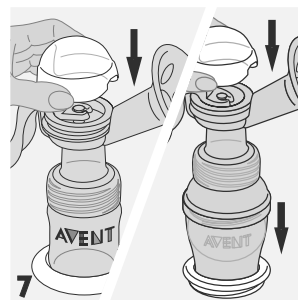
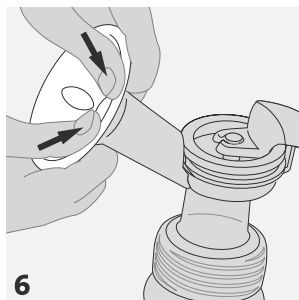
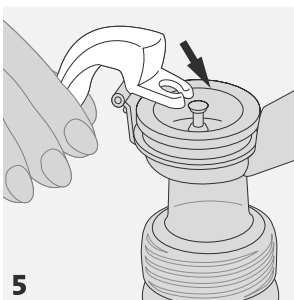
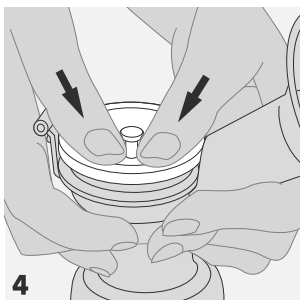
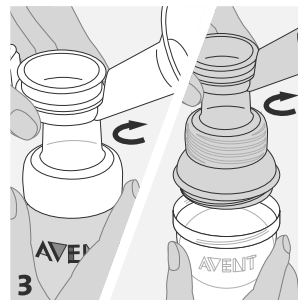
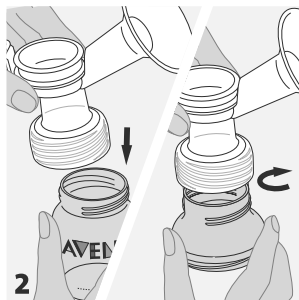
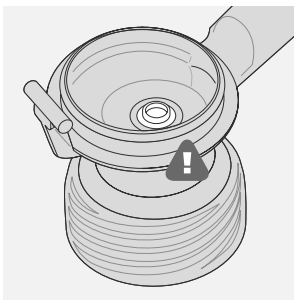
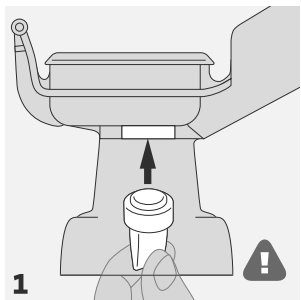
**IT** Tiralatte Manuale



2.



## 6. (1)–(7)



**IMPORTANTE: NO PIERDA LA VÁLVULA BLANCA. EL EXTRACTOR NO FUNCIONA SIN ELLA O SI ESTÁ COLOCADA DE MANERA INCORRECTA.** Si se perdiera, puede solicitar piezas de repuesto a Philips AVENT directamente.



**IMPORTANTE: NÃO PERCA A VÁLVULA BRANCA. A BOMBA NÃO FUNCIONARÁ SE NÃO TIVER A VÁLVULA OU SE ESTIVER MONTADA INCORRECTAMENTE.** Se a perder, poderá encomendar válvulas sobressalentes directamente à Philips AVENT.



**חשוב ! אל תאבדי את שסתום הלבן. המשאבה שלך לא תפעל בלעדיו או כאשר אינו מורכב נכון. במקרה של אובדנו ניתן לרכוש חלפים ישירות ב- AVENT Philips.**



**ATTENZIONE! IMPORTANTE: NON PERDERE LA VALVOLA BIANCA, IL TIRALATTE NON FUNZIONA SENZA LA VALVOLA O SE QUEST'ULTIMA VIENE MONTATA MALE.** In caso di smarrimento, ordinare il pezzo di ricambio presso i punti vendita.

Por favor, tómesese cinco minutos para leer TODAS las instrucciones ANTES de usar su Extractor de Leche Manual Philips AVENT por primera vez.

## Contenido

1. Presentación del Extractor de Leche Manual
2. Guía detallada de las partes del extractor
3. Limpieza y esterilización
4. Cómo mantener el extractor estéril y montado para transportarlo
5. Uso del Sistema de Alimentación VIA de AVENT con el Extractor
6. Cómo montar su Extractor de Leche Manual
7. Cuándo extraer su leche
8. Trucos para ayudarle
9. Cómo usar su Extractor de Leche Manual
10. Cómo almacenar su leche extraída
11. Alimentando a su bebé con su leche extraída
12. Elegir la tetina adecuada para su bebé
13. Guía para la solución de dudas

Si alguna vez pierde estas instrucciones, puede conseguirlas en nuestra página web [www.philips.com/AVENT](http://www.philips.com/AVENT)