

Register your product and get support at
www.philips.com/AVENT

SCF780

SCF782

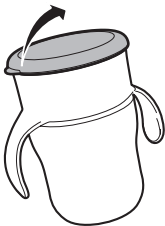


AVENT

PHILIPS



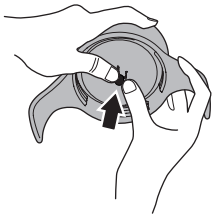
1



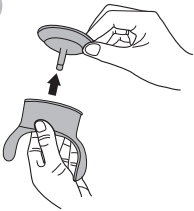
2



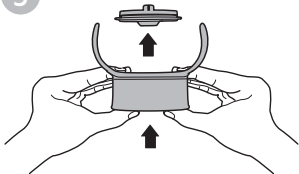
3



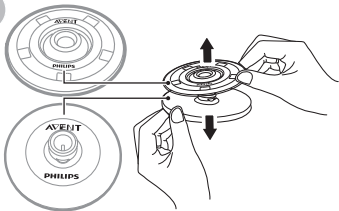
4



5

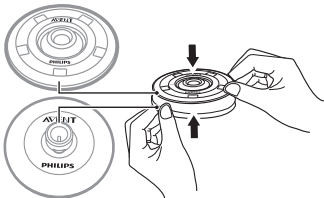


6

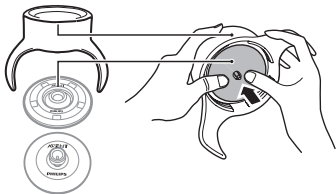




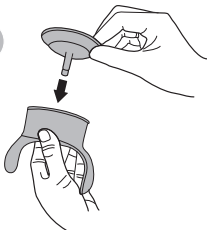
1



2



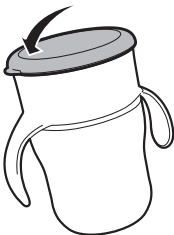
3



4



5



NL Belangrijke veiligheidsinstructies

- Haal alle onderdelen uit elkaar en maak deze grondig schoon voordat u de beker voor het eerst gebruikt.
- Controleer de beker voor elk gebruik. Als de beker is beschadigd of er zitten barsten in, moet u onmiddellijk stoppen met het gebruik van deze beker.

Voor de veiligheid en gezondheid van uw kind

⚠ WAARSCHUWING!

- Gebruik dit product altijd onder toezicht van een volwassene.
- Het voortdurend en langdurig opzuigen van vloeistoffen leidt tot tandbederf.
- Controleer voor het voeden altijd de temperatuur van de voeding.
- Voorkom dat uw kind tijdens het drinken loopt of rent.
- Houd alle onderdelen die u niet gebruikt buiten bereik van kinderen.

! Let op!

- De beker is bedoeld voor gebruik met melk en water. Gebruik deze niet met andere vloeistoffen, zoals vruchtensappen, frisdrank, andere suikerhoudende dranken, soep of bouillon.
- Deze beker is niet bedoeld voor het bereiden van flesvoeding. Gebruik de beker niet voor het mengen en schudden van flesvoeding, want hierdoor kunnen de gaatjes verstopt raken en kan de beker gaan lekken.
- Om verbrandingsgevaar te vermijden, moet u de warme drank af laten koelen voordat u de beker vult.
- De beker is niet geschikt voor in de magnetron.
- Plaats de beker niet in het vriesvak.
- Zorg ervoor dat de beker goed is afgesloten, vooral onderweg, om onbedoeld lekken te voorkomen.
- Doe de deksel niet te strak op de beker.
- Zorg ervoor dat alle onderdelen goed zijn bevestigd.
- Als het ventiel is ingedrukt wanneer de beker niet wordt gebruikt, kan deze gaan lekken.

Reinigen en steriliseren

! Let op!

- Reinig het product nooit met schurende of antibacteriële schoonmaakmiddelen of chemische oplosmiddelen.
- Leg onderdelen niet op oppervlakken die zijn schoongemaakt met antibacteriële reinigingsmiddelen.
- De onderdelen kunnen verkleuren door kleurstoffen in de voeding.
- Haal de beker na elk gebruik uit elkaar en maak alle onderdelen grondig schoon in warm water met zeep en spoel ze af in water. Of maak alle onderdelen schoon in het bovenste rek van de vaatwasmachine.
- Bewaar de beker niet in droog- en sterilisatiekasten met verwarmingselementen. (Alleen voor China.)
- De beker is geschikt voor een stoomsterilisator.

Instructies voor gebruik

- Plaats de lippen op de rand van de deksel net zoals bij het nemen van slokjes uit een normale beker en plaats de bovenlip tegen de bovenkant van de deksel.
- Houd de beker omhoog en druk de bovenlip tegen de bovenkant van de deksel om de stroom te activeren.



Opmerking

- Plaats de dop altijd op de beker wanneer deze in een tas is geplaatst om lekkage te voorkomen.
- Wanneer het kind niet drinkt en toch op de afsluiting drukt, kan de beker gaan lekken.
- De beker valt mogelijk uit elkaar als deze op de grond valt. In dit geval moet u de beker schoonmaken en in elkaar zetten voor u deze weer gebruikt.
- Na het drinken kunnen enkele druppels vloeistof onder de binnenrand van de beker achterblijven. Maak het product schoon voor u het opnieuw gebruikt.

Opbergen

! Let op!

- Houd de kleine onderdelen uit de buurt van kinderen.
- Houd de beker uit de buurt van warmtebronnen of direct zonlicht.
- Haal uit hygiënisch oogpunt de beker uit elkaar en bewaar deze in een droge en gesloten doos.



Philips AVENT, a business of Philips Consumer Lifestyle BV
Tussendiepen 4, 9206 AD Drachten, The Netherlands

Trademarks owned by the Philips Group.
©2011 Koninklijke Philips Electronics N.V.
All Rights Reserved.

Служба підтримки споживачів
тел: 0-800-500-697

(дзвінки зі стаціонарних телефонів на території України безкоштовні)
для більш детальної інформації завітайте на www.philips.ua

3140 035 26752

SCF780_SCF782_WE

