

Register your product and get support at
www.philips.com/AVENT

SCF780

SCF782

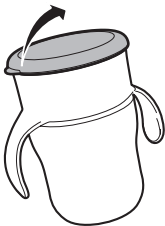


AVENT

PHILIPS



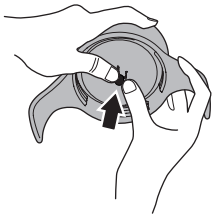
1



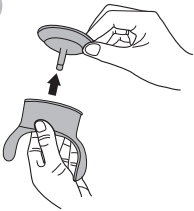
2



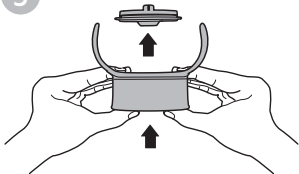
3



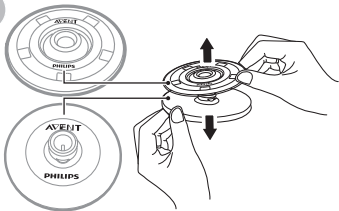
4



5

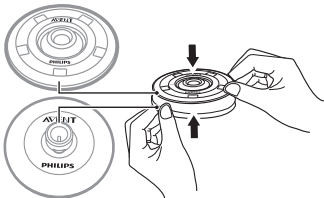


6

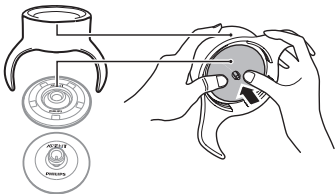




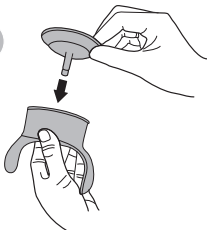
1



2



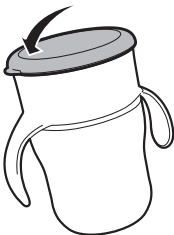
3



4



5



HU Fontos biztonsági utasítások

- Az első használat előtt szedje szét az alkatrészeket és tisztítsa meg őket alaposan.
- Minden használat előtt vizsgálja meg a poharat. Ha sérülést vagy repedést lát rajta, azonnal hagyja abba a használatát.

Gyermeke egészségéért és biztonságáért

! FIGYELEM!

- A termék használata kizárólag felnőtt felügyeletében engedélyezett.
- Folyadékok hosszantartó és folyamatos szívogatása tönkretelheti a fogakat.
- A gyermek etetése előtt mindig ellenőrizze az étel hőmérsékletét.
- Ne hagyja, hogy gyermeke ivás közben fusson vagy sétáljon.
- A termék minden használaton kívüli részét tartsa távol a gyermekektől.

! Vigyázat!

- A pohár tej és víz fogyasztására szolgál. Ne töltsön bele más folyadékot, például gyümölcslé; ízesített, cukortartalmú italokat; szénsavas üdítőt vagy levest.
- A pohár nem alkalmas gyermektápszer készítésére. Ne használja a poharat tápszer keverésére és összerázására, mivel az eltömítheti a nyílásokat, és a pohár szivárgásához vezethet.
- Az égési sérülések elkerülése érdekében a forró italokat hagyja lehűlni, mielőtt a pohárba töltené őket.
- Ne tegye a poharat mikrohullámú sütőbe.
- Ne tegye a poharat mélyhűtőbe.
- Az esetleges szivárgások elkerülése érdekében használatba vétel előtt és forgatás esetén gondosan zárja le a poharat.
- Ne szorítsa rá túlságosan a fedelet a pohárra.
- Minden részt gondosan szereljen össze.
- Ha a szelep be van nyomva, amikor nem használja a poharat, kiszivároghat a tartalma.

Tisztítás és fertőtlenítés

! Vigyázat!

- Soha ne használjon a tisztításhoz sűrűlőszert, antibakteriális tisztítószereket vagy kémiai oldószereket.
- Az egyes részeket ne helyezze közvetlenül olyan felületre, amelyet antibakteriális tisztítószerezrel tisztít.
- Az ételszínezékek hatására a termékrészek elszíneződhetnek.
- Minden használat után szedje szét a termék részeit, és tisztítsa meg alaposan meleg, szappanos vízben, majd öblítse le. Vagy tisztítsa meg az összes alkatrészt a mosogatógép legfelső polcán.
- Ne tárolja a poharat melegítő elemet tartalmazó szárítóban vagy sterilizálóban. (Csak Kínában.)
- A poharat gőzsterilizálóba is teheti.

Használat

- Tegye száját a pohár peremére, mint amikor hagyományos pohárból iszik, és tapassa felső ajkát a pohár fedelére.
- Billentse felfelé a poharat, és nyomja felső ajkát a fedélre, hogy meginduljon a folyadékáramlás.



Megjegyzés

- Ha táskába teszi a poharat, mindig tegye rá a fedelét, hogy elkerülje a szivárgást.
- A pohár szivárogni fog, ha gyermeke megnyomja a szelepet, amikor nem iszik.
- A pohár széteshet, amennyiben a földre ejtik. Ha ez megtörténik, használat előtt tisztítsa meg és szerelje össze a poharat.
- Az ivást követően a pohár belső pereme alatt maradhat pár csepp folyadék. Használat előtt tisztítsa meg.

Tárolás



Vigyázat!

- A kisméretű alkatrészeket tartsa gyermekektől távol.
- Tartsa távol a poharat hőforrástól és közvetlen napfénytől.
- A higiénikus karbantartás érdekében szerelje szét a poharat, és tárolja száraz, fedett tartóban.



Philips AVENT, a business of Philips Consumer Lifestyle BV
Tussendiepen 4, 9206 AD Drachten, The Netherlands

Trademarks owned by the Philips Group.
©2011 Koninklijke Philips Electronics N.V.
All Rights Reserved.

Служба підтримки споживачів
тел: 0-800-500-697

(дзвінки зі стаціонарних телефонів на території України безкоштовні)
для більш детальної інформації завітайте на www.philips.ua

3140 035 26762

SCF780_SCF782_EE

