

Register your product and get support at  
[www.philips.com/AVENT](http://www.philips.com/AVENT)

SCF780

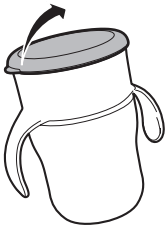
SCF782



**AVENT**  
**PHILIPS**



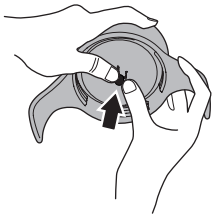
1



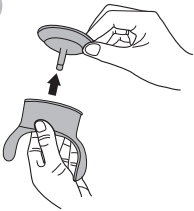
2



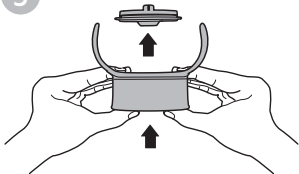
3



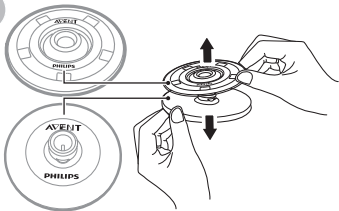
4



5

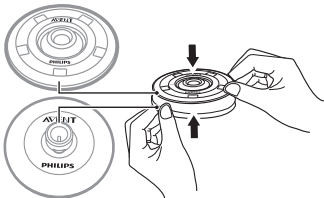


6

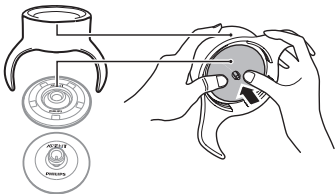




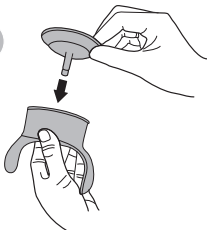
1



2



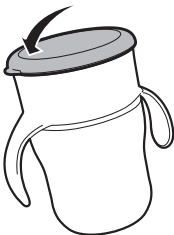
3



4



5



- 首次使用之前，请拆下所有部件并进行彻底清洁。
- 每次使用之前，先检查一下杯子。如果发现损坏或破裂，请立即停止使用杯子。

为了儿童的安全和健康

### ⚠ 警告！

- 务必在成人的监督下使用本产品。
- 长时间持续吮吸液体可能导致蛀牙。
- 喂食前请务必检查食物的温度。
- 在喂食的过程中使宝宝不要跑动或走动。
- 将所有不用的部件放置在儿童无法接触到的地方。

### ！ 注意：

- 杯子只能用来喝奶和喝水。不要用来喝任何其他液体，例如果汁、带有味道的含糖饮料、碳酸饮料、汤或羹。
- 此杯不能用于冲泡婴儿配方奶粉。不要将此杯来混合和冲泡婴儿配方奶粉，因为这可能堵塞小孔并导致杯子渗漏。
- 为防止烫伤，请先将高温液体冷却，然后再装入杯中。
- 此杯不能在微波炉中使用。
- 请勿将此杯放入冷冻室中。
- 为防止发生意外泄漏，请确保将杯子牢牢紧固，尤其是在外出携带时。
- 不要将盖子在杯子上拧得太紧。
- 确保所有部件组装正确。
- 如果在杯子未使用时按压阀门，则会发生泄漏。

清洁和消毒

### ！ 注意：

- 请勿使用腐蚀性抑菌清洁剂或化学溶液。
- 请勿将部件直接放在使用抗菌清洁剂清洁过的物体表面。
- 食物的颜色可能使组件变色。
- 每次使用之后，请拆解所有部件并在温和的肥皂水中进行清洁，然后用水冲洗干净。或者在洗碗机的上搁架上清洁所有组件。
- 不要将杯子存放在带加热元件的烘干/消毒柜中。（仅适用于中国。）
- 此杯适用于蒸汽消毒锅。

要使用



- 请像从普通杯子中啜饮一样用嘴唇贴靠盖子边缘，并让上嘴唇接触顶盖。
- 向上倾斜杯子并用上嘴唇按压顶盖以促使流动。

### 注

- 将杯子放入袋中时，请始终盖上盖子，以防发生泄漏。
- 如果儿童在未饮用时按压密封垫，则会发生泄漏。
- 如果此杯掉在地上，可能会自行拆卸。如果发生此情况，使用之前，请清洁和组装杯子。
- 饮用后，杯子的内缘下可能会留有几滴液体。再次使用之前，请清洁杯子。

### 存储

- ! 注意：
- 将小组件放在孩童接触不到的地方。
- 使杯子远离热源或阳光直射。
- 为保持卫生，请拆开杯子并将其存放在干燥的带盖容器中。

# PHILIPS

# AVENT

产品 : 飞利浦新安怡9安士自然啜饮杯  
(12月以上宝宝适用)

型号 : SCF782

主要材料 : 聚丙烯、硅胶

使用温度 : 64°C

检验 : 合格

产地 : 中国

制造商: 飞利浦电子香港有限公司  
香港新界沙田香港科学园科技道东五号

经销单位: 飞利浦(中国)投资有限公司  
上海市天目西路218号1602-1605  
全国顾客服务热线: 4008 800 008



Philips AVENT, a business of Philips Consumer Lifestyle BV  
Tussendiepen 4, 9206 AD Drachten, The Netherlands

Trademarks owned by the Philips Group.  
©2011 Koninklijke Philips Electronics N.V.  
All Rights Reserved.

Служба підтримки споживачів  
тел: 0-800-500-697

(дзвінки зі стаціонарних телефонів на території України безкоштовні)  
для більш детальної інформації завітайте на [www.philips.ua](http://www.philips.ua)

3140 035 26752

SCF780\_SCF782\_WE

