

Register your product and get support at
www.philips.com/AVENT

SCF780

SCF782

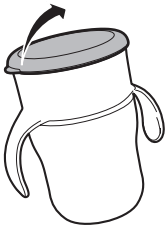


AVENT

PHILIPS



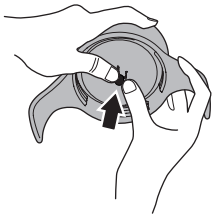
1



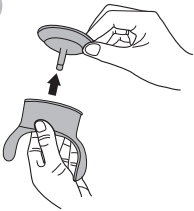
2



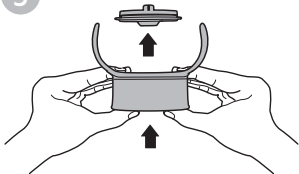
3



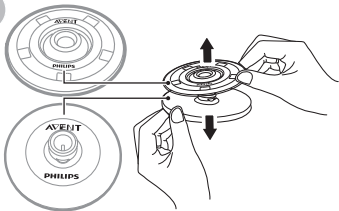
4



5

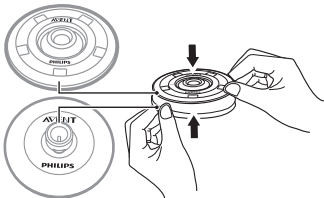


6

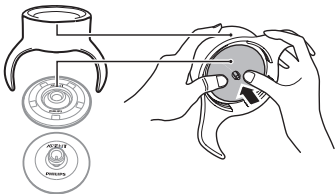




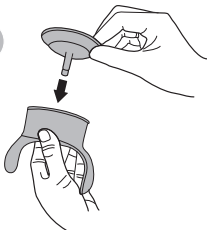
1



2



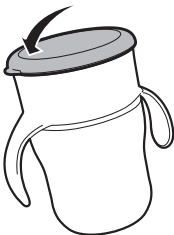
3



4



5



BG Важни инструкции за безопасност

- Преди първата употреба разглобете всички части и ги почистете обстойно.
- Проверете чашата преди всяко използване. Ако установите повреди или пукнатини, спрете да използвате чашата незабавно.

За безопасността и здравето на вашето дете

⚠ ПРЕДУПРЕЖДЕНИЕ!

- Този продукт трябва да се използва винаги под родителски надзор.
- Непрекъснатото и продължително сучене на течности води до увреждане на зъбите.
- Винаги проверявайте температурата на храната преди хранене.
- Не позволявайте на детето да тича или да се разхожда по време на пиене.
- Пазете всички компоненти, които не се използват, извън достъпа на деца.

! Внимание:

- Чашата е предназначена за използване с мляко и вода. Не я използвайте с никакви други течности, като плодови сокове, подсладени сиропи, газирани напитки, супа или бульон.
- Тази чаша не е предназначена за приготвяне на бебешки храни. Не използвайте чашата за миксиране и разбиване на бебешки храни, тъй като отворите могат да се запушат и чашата да протече.
- За да предотвратите опарване, оставете горещите течности да изстинат, преди да напълните чашата.
- Чашата не е подходяща за поставяне в микровълнова фурна.
- Не поставяйте чашата в отделениято на фризера.
- Уверете се, че чашата е здраво затегната, особено когато излизате на разходка, за да не протече.
- Не затягайте прекалено много капака на чашата.
- Уверете се, че всички части са сглобени правилно.
- Ако клапанът се натисне, когато чашата не се използва, тя ще протече.

Почистване и стерилизация

! Внимание:

- Никога не почиствайте уреда с абразивни течности, антибактериални почистващи препарати или химични разтворители.
- Не поставяйте частите директно на повърхности, почиствани с антибактериални препарати.
- Цветът на храната може да промени цвета на компонентите.
- След всяка употреба: разглобете всички части, почистете ги обстойно с топла сапунена вода и след това ги изплакнете с вода. Или, почиствайте всички части на най-горния рафт в съдомиялната машина.
- Не съхранявайте чашата в шкафовe за сушене или стерилизиране с нагревателни елементи. (само за Китай.)
- Чашата е подходяща за стерилизатори с пара.

За използване

- Поставете устните на ръба на капака, както при пиене от обикновена чаша, а горната устна върху горния капак.
- Наклонете чашата нагоре и притиснете горния капак с горната устна, за да активирате потичането.



Забележка

- Винаги слагайте капачката, когато чашата е поставена в чанта, за да не протече.
- Чашата ще протече, ако детето натисне уплътнението, докато не пие.
- Чашата може да се разглоби, ако падне на земята. В такъв случай я измийте и сглобете отново преди употреба.
- След пиене може да останат капки от течността под вътрешния ръб на чашата. Почистете преди следваща употреба.

Съхранение

! Внимание:

- Пазете дребните части далече от достъпа на деца.
- Пазете чашата от източници на топлина и от директна слънчева светлина.
- От хигиенни съображения, разглобете чашата и я съхранявайте в сух, затворен съд.



Philips AVENT, a business of Philips Consumer Lifestyle BV
Tussendiepen 4, 9206 AD Drachten, The Netherlands

Trademarks owned by the Philips Group.
©2011 Koninklijke Philips Electronics N.V.
All Rights Reserved.

Служба підтримки споживачів
тел: 0-800-500-697

(дзвінки зі стаціонарних телефонів на території України безкоштовні)
для більш детальної інформації завітайте на www.philips.ua

3140 035 26762

SCF780_SCF782_EE

