

Register your product and get support at
www.philips.com/AVENT

SCF780

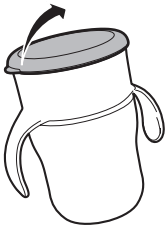
SCF782



AVENT
PHILIPS



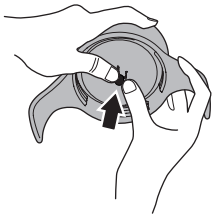
1



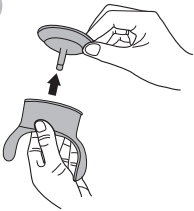
2



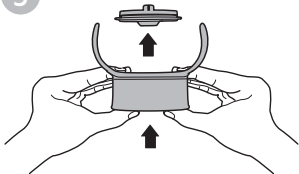
3



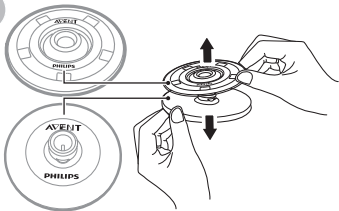
4



5

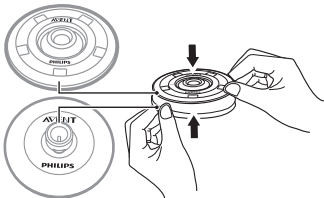


6

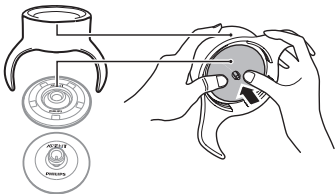




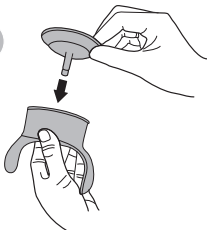
1



2



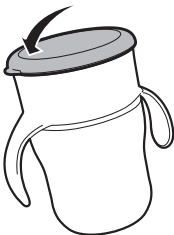
3



4



5



HR Važne sigurnosne upute

- Prije prve uporabe rastavite sve dijelove i temeljito ih očistite.
- Prije svake uporabe provjerite čašicu. Ako primijetite bilo kakvo oštećenje ili napuklinu, odmah prestanite koristiti čašicu.

Za sigurnost i zdravlje vašeg djeteta

! UPOZORENJE!

- Proizvod se uvijek treba koristiti uz nadzor odrasle osobe.
- Stalno i produženo sisanje tekućine može uzrokovati kvar zubi.
- Prije hranjenja djeteta obavezno provjerite temperaturu hrane.
- Djetetu nemojte dopuštati da trči ili hoda dok pije.
- Sve dijelove koje ne koristite držite izvan dohvata djece.

! Pažnja:

- Čašica je namijenjena za mlijeko i vodu. Nemojte u njoj koristiti druge tekućine, kao što su voćni sokovi, pića zaslađena šećerom, gazirana pića, juhe ili temeljci.
- Ova čašica nije dizajnirana za pripremu zamjenskog mlijeka za novorođenče. Čašicu nemojte koristiti za miješanje zamjenskog mlijeka za novorođenče jer se mogu začepiti otvori, a to može dovesti do curenja čašice.
- Kako se dijete ne bi opeklo, vruće tekućine ostavite da se ohlade prije no što ih ulijete u čašicu.
- Čašica se ne smije zagrijavati u mikrovalnoj pećnici.
- Čašicu nemojte stavljati u zamrzivač.
- Pazite da čašica bude sigurno zatvorena, naročito kada je nosite sa sobom dok ste u pokretu, kako bi se spriječilo slučajno curenje.
- Nemojte prejako zatezati poklopac na čašici.
- Provjerite jesu li svi dijelovi ispravno sastavljeni.
- Ako se ventil pritisne dok se čašica ne koristi, doći će do curenja.

Čišćenje i sterilizacija

! Pažnja:

- Nikada nemojte koristiti abrazivna sredstva za čišćenje, antibakterijska sredstva ili kemijska otapala.

- Dijelove nemojte stavljati izravno na površine očišćene antibakterijskim sredstvima za čišćenje.
- Boja hrane može obojiti dijelove.
- Nakon svakog korištenja rastavite sve dijelove i temeljito ih očistite u toploj vodi s malo sredstva za pranje, a zatim ih isperite čistom vodom. Sve komponente možete i oprati u stroju za pranje posuđa, na gornjoj rešetki.
- Čašicu nemojte spremati u pretince za sušenje/sterilizaciju s grijaćim elementima. (samo za Kinu.)
- Čašica se može koristiti u sterilizatoru na paru.

Korištenje

- Usne postavite na rub poklopca kao prilikom pijenja iz uobičajene čašice, a gornju usnu uz gornji poklopac.
- Nagnite čašicu prema gore i pristonite gornju usnu uz gornji poklopac kako bi se aktivirao protok.



Napomena

- Kada čašicu nosite u torbi, obavezno stavite poklopac kako bi se spriječilo curenje.
- Do curenja će doći ako dijete pritisne brtvu dok ne pije.
- Čašica bi se mogla rastaviti ako padne na pod. Ako se to dogodi, prije korištenja čašicu operite i ponovo sastavite.
- Nakon pijenja ispod unutarnjeg ruba čašice može se zadržati nekoliko kapi tekućine. Očistite prije ponovnog korištenja.

Spremanje



Pažnja:

- Male dijelove držite izvan dohvata djece.
- Čašicu nemojte izlagati toplini ili izravnoj sunčevoj svjetlosti.
- Kako biste održavali higijenu, čašicu rastavite i spremite u suh spremnik s poklopcem.



Philips AVENT, a business of Philips Consumer Lifestyle BV
Tussendiepen 4, 9206 AD Drachten, The Netherlands

Trademarks owned by the Philips Group.
©2011 Koninklijke Philips Electronics N.V.
All Rights Reserved.

Служба підтримки споживачів
тел: 0-800-500-697

(дзвінки зі стаціонарних телефонів на території України безкоштовні)
для більш детальної інформації завітайте на www.philips.ua

3140 035 26762

SCF780_SCF782_EE

