

Register your product and get support at
www.philips.com/AVENT

SCF780

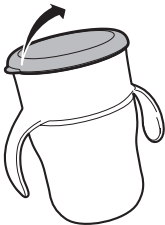
SCF782



AVENT
PHILIPS



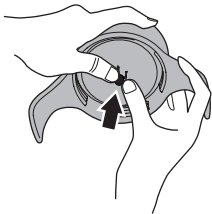
1



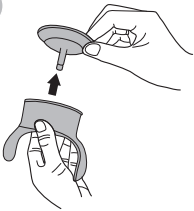
2



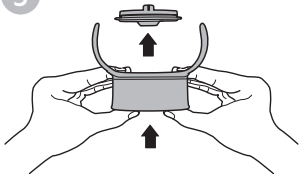
3



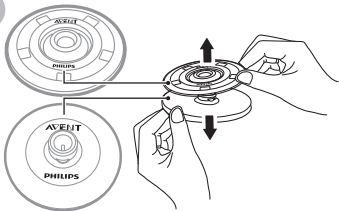
4

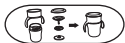


5

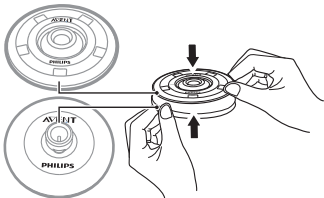


6

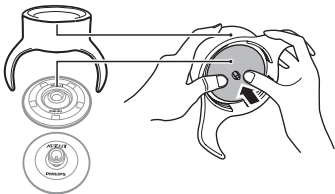




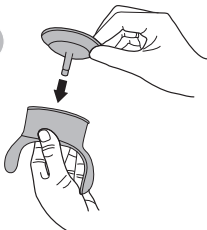
1



2



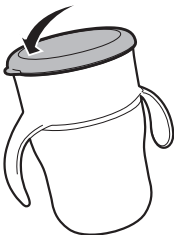
3



4



5



IT Importanti istruzioni sulla sicurezza

- Al primo utilizzo disassemblare tutte le parti e pulirle accuratamente.
- Prima di ogni uso, controllare le condizioni della tazza. In caso di danni o rotture, interrompere immediatamente l'uso della tazza.

Per la sicurezza e la salute del vostro bambino

⚠ AVVERTENZA!

- Questo prodotto deve essere sempre utilizzato con la supervisione di un adulto.
- La suzione continua e prolungata di fluidi causa danni ai denti.
- Verificare sempre la temperatura degli alimenti prima dell'assunzione da parte del bambino.
- Evitare che il bambino corra o cammini mentre sta bevendo dalla tazza.
- I componenti che non vengono utilizzati devono essere tenuti lontano dalla portata dei bambini.

! Attenzione:

- La tazza è stata creata per l'utilizzo con latte e acqua. Non utilizzarla con altri liquidi (ad esempio succhi di frutta, bevande aromatizzate zuccherate, bevande gasate, zuppa o brodo).
- Questa tazza non è stata progettata per preparare il latte in polvere. Non utilizzare la tazza per mescolare il latte in polvere al fine di evitare il blocco del foro di aerazione e conseguenti perdite.
- Per evitare scottature far raffreddare i liquidi caldi prima di versarli nella tazza.
- La tazza non è adatta al microonde.
- Non posizionare la tazza nel congelatore.
- Per evitare eventuali perdite, accertarsi che la tazza sia chiusa in modo sicuro soprattutto quando la si porta in giro.
- Non serrare troppo il coperchio sulla tazza.
- Accertarsi che tutte le parti siano assemblate correttamente.
- Se, mentre la tazza non è in uso, si esercita una pressione sulla valvola, si verificherà una perdita.

Pulizia e sterilizzazione

! Attenzione:

- Non utilizzare mai detergenti abrasivi, antibatterici o solventi chimici.
- Non posizionare i componenti direttamente su superfici pulite con detergenti antibatterici.
- I coloranti degli alimenti possono scolorire i componenti.
- Dopo ogni utilizzo, disassemblare tutte le parti e pulirle accuratamente in acqua calda e sapone; quindi sciacquarle. È possibile pulire tutti i componenti sul ripiano superiore della lavastoviglie.
- Non riporre la tazza in armadietti per l'asciugatura/sterilizzazione dotati di resistenze (solo per la Cina).
- La tazza può essere inserita all'interno di uno sterilizzatore a vapore.

Per l'uso

- Posizionare le labbra sull'estremità del coperchio, come quando si beve da una tazza normale, con il labbro superiore sul coperchio.
- Inclinare la tazza in avanti, quindi premere il labbro superiore sul coperchio per azionare il flusso.

Nota

- Per evitare perdite, mettere sempre il tappo sulla tazza quando la si porta in borsa.
- Se il bambino preme sulla guarnizione ma non beve, si verificherà una perdita.
- Le parti della tazza si possono separare se cade a terra. Se accade questo, pulirla e rimontarla prima di riutilizzarla.
- Quando il bimbo ha finito di bere, alcune gocce si possono depositare sotto il bordo della tazza. Pulirla prima di riutilizzarla.

Conservazione

! Attenzione:

- Tenere i componenti di piccole dimensioni lontano dalla portata dei bambini.
- Tenere la tazza lontano da fonti di calore o dalla luce diretta del sole.
- Per motivi di igiene disassemblare la tazza e conservarla in un contenitore asciutto e coperto.



Philips AVENT, a business of Philips Consumer Lifestyle BV
Tussendiepen 4, 9206 AD Drachten, The Netherlands

Trademarks owned by the Philips Group.
©2011 Koninklijke Philips Electronics N.V.
All Rights Reserved.

Служба підтримки споживачів
тел: 0-800-500-697

(дзвінки зі стаціонарних телефонів на території України безкоштовні)
для більш детальної інформації завітайте на www.philips.ua

3140 035 26752

SCF780_SCF782_WE

