

Register your product and get support at
www.philips.com/AVENT

SCF780

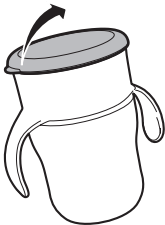
SCF782



AVENT
PHILIPS



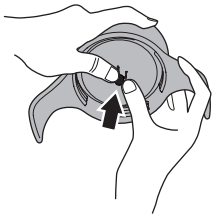
1



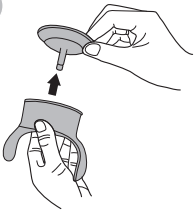
2



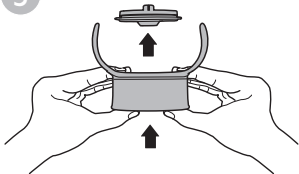
3



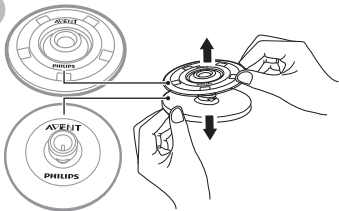
4



5

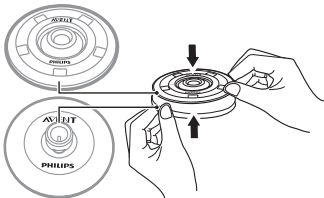


6

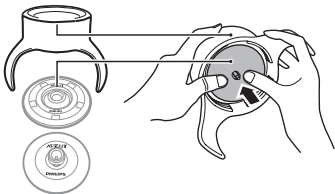




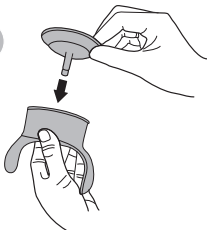
1



2



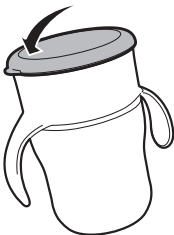
3



4



5



DE Wichtige Sicherheitshinweise

- Zerlegen Sie den Becher vor dem ersten Gebrauch in seine Einzelteile, und reinigen Sie diese gründlich.
- Überprüfen Sie den Becher vor jedem Gebrauch. Wenn Sie Beschädigungen oder Risse feststellen, verwenden Sie den Becher nicht mehr.

Für die Sicherheit und Gesundheit Ihres Kindes

WARNUNG!

- Kinder sollten dieses Produkt nur unter Aufsicht durch Erwachsene benutzen.
- Ununterbrochenes und anhaltendes Saugen von Flüssigkeiten kann Karies verursachen.
- Prüfen Sie stets die Temperatur der Babynahrung, bevor Sie sie Ihrem Kind verabreichen.
- Hindern Sie Ihr Kind während des Trinkens am Laufen oder Gehen.
- Bewahren Sie alle nicht verwendeten Einzelteile außerhalb der Reichweite von Kindern auf.

Achtung:

- Der Becher darf nur für Milch und Wasser verwendet werden. Verwenden Sie ihn nicht für andere Flüssigkeiten, wie zum Beispiel Fruchtsäfte, aromatisierte Zuckergetränke, kohlenensäurehaltige Getränke, Suppe oder Suppenbrühe.
- Dieser Becher wurde nicht für die Vorbereitung von Milchpulver entwickelt. Verwenden Sie den Becher nicht zum Mischen und Schütteln von Milchpulver, da dies zur Verstopfung der Öffnungen und zum Auslaufen der Flüssigkeit aus dem Becher führen kann.
- Um Verbrühungen zu vermeiden, sorgen Sie dafür, dass heiße Flüssigkeiten abkühlen, bevor Sie sie in den Becher füllen.
- Der Becher ist nicht mikrowellenfest.
- Stellen Sie den Becher nicht in das Gefrierfach.
- Vergewissern Sie sich, dass der Becher sicher sitzt, um versehentliches Auslaufen zu vermeiden, besonders wenn Sie ihn unterwegs verwenden.
- Drehen Sie den Deckel des Bechers nicht zu fest zu.
- Vergewissern Sie sich, dass alle Teile ordnungsgemäß zusammengesetzt sind.
- Wenn das Ventil gedrückt wird, wenn der Becher nicht verwendet wird, kann Flüssigkeit auslaufen.

Reinigen und sterilisieren

! Achtung:

- Verwenden Sie niemals Scheuermittel, antibakterielle Reiniger oder chemische Lösungsmittel.
- Legen Sie keine Teile direkt auf Oberflächen, die mit antibakteriellen Reinigungsmitteln gereinigt wurden.
- Lebensmittelfarben können Teile verfärben.
- Zerlegen Sie den Becher nach jedem Gebrauch in seine Einzelteile. Reinigen Sie diese gründlich mit warmem Spülwasser, und spülen Sie sie mit Wasser ab. Oder reinigen Sie alle Teile im oberen Korb der Spülmaschine.
- Bewahren Sie den Becher nicht in Trockengeräten/Sterilisatoren mit Heizelementen auf. (Nur für China.)
- Der Becher ist für den Dampfsterilisator geeignet.

So verwenden Sie ihn

- Legen Sie die Lippen am Rand des Deckels wie bei einem normalen Becher und die Oberlippe am Deckel an.
- Kippen Sie den Becher nach oben, und drücken Sie die Oberlippe gegen den Deckel, um zu trinken.



Hinweis

- Setzen Sie die Kappe immer auf den Becher, wenn er in einer Tasche transportiert wird, um ein Auslaufen von Flüssigkeit zu vermeiden.
- Die Flüssigkeit läuft aus, wenn ein Kind die Abdichtung drückt, während es nicht trinkt.
- Der Becher fällt möglicherweise auseinander, wenn er auf den Boden fällt. Wenn dies geschieht, setzen Sie den Becher wieder zusammen, und reinigen Sie ihn vor dem nächsten Gebrauch.
- Nach dem Trinken verbleiben möglicherweise einige Tropfen Flüssigkeit unter dem inneren Rand des Bechers. Reinigen Sie den Becher vor dem erneuten Gebrauch.

Aufbewahrung

! Achtung:

- Halten Sie die Kleinteile von Kindern fern.

- Halten Sie den Becher von Wärmequellen und direkter Sonneneinstrahlung fern.
- Aus Hygienegründen empfehlen wir, den Becher auseinanderzunehmen und ihn in einem trockenen Behälter mit Deckel zu lagern.



Philips AVENT, a business of Philips Consumer Lifestyle BV
Tussendiepen 4, 9206 AD Drachten, The Netherlands

Trademarks owned by the Philips Group.
©2011 Koninklijke Philips Electronics N.V.
All Rights Reserved.

Служба підтримки споживачів
тел: 0-800-500-697

(дзвінки зі стаціонарних телефонів на території України безкоштовні)
для більш детальної інформації завітайте на www.philips.ua

3140 035 26752

SCF780_SCF782_WE

