

Register your product and get support at
www.philips.com/AVENT

SCF780

SCF782

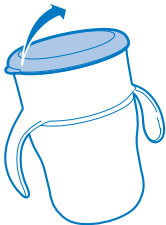


AVENT

PHILIPS



1



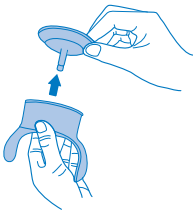
2



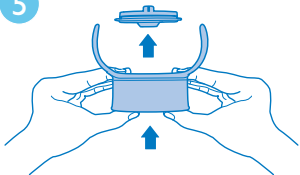
3



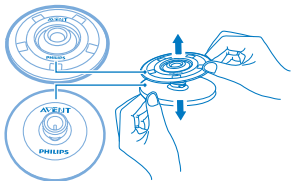
4



5

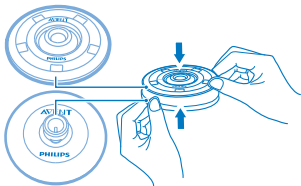


6

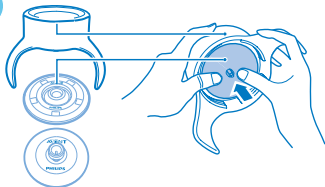




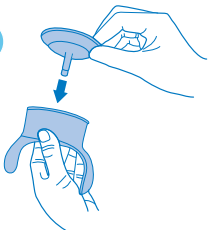
1



2



3



4



5



Pour la sécurité de votre enfant, ne le laissez pas utiliser le gobelet de grand sans surveillance.

- Avant la première utilisation, prenez soin de démonter et de nettoyer soigneusement chaque pièce.
- Vérifiez le gobelet avant chaque usage. Si vous remarquez qu'il est abîmé ou fissuré, cessez immédiatement de l'utiliser.

Avertissement :

- Ne laissez jamais un enfant utiliser ce produit sans surveillance.
- Interdisez à votre enfant de courir ou de marcher en buvant.
- L'aspiration continue prolongée de liquides peut abîmer les dents.
- Contrôlez toujours la température de la boisson avant de la donner à votre enfant.
- Gardez tous les composants inutilisés hors de portée des enfants.

Attention :

- Le gobelet est destiné à recevoir du lait ou de l'eau. N'y versez aucun autre liquide tel que du jus, des boissons sucrées aromatisées, des boissons gazeuses, de la soupe ou du bouillon.
- Ce gobelet n'a pas été conçu pour mélanger de la préparation pour nourrissons. Ne vous servez pas du gobelet à cette fin, car vous risqueriez de boucher les trous et de provoquer des fuites.
- Pour éviter les risques de brûlures, laissez aux liquides chauds le temps de refroidir avant de les verser dans le gobelet.
- Ne passez pas le gobelet au micro-ondes.
- Ne placez pas le gobelet dans le congélateur.
- Assurez-vous que le gobelet est bien fermé, notamment lorsque vous le transportez, pour éviter les fuites accidentelles.
- Ne serrez pas le couvercle trop fort.
- Assurez-vous que toutes les pièces ont été assemblées correctement.
- Si de la pression est exercée sur la valve lorsque le gobelet n'est pas utilisé du liquide risque de fuir.

Nettoyage et stérilisation

Attention :

- N'utilisez jamais de produits de nettoyage abrasifs ou antibactériens, ni de solvants chimiques.
- Ne posez aucune pièce directement sur une surface nettoyée à l'aide de produits antibactériens.
- Les colorants alimentaires peuvent tâcher les pièces.
- Après chaque utilisation, démontez toutes les pièces et nettoyez-les minutieusement dans de l'eau savonneuse tiède, puis rincez-les. Vous pouvez également passer les pièces au lave-vaisselle en les plaçant dans le panier supérieur.
- Ne rangez pas le gobelet dans un appareil de séchage ou de stérilisation doté d'éléments chauffants. (Pour la Chine seulement.)
- Ce gobelet est compatible avec les stérilisateur vapeur.

Utilisation

- Poser les lèvres sur le rebord du couvercle comme pour boire à un gobelet normal et veiller à ce que la lèvre supérieure soit posée sur le haut du couvercle.
- Incliner le gobelet vers le haut et pousser sur le couvercle à l'aide de la lèvre supérieure de façon à faire sortir le liquide.



Remarque

- Assurez-vous de toujours remettre le capuchon sur le gobelet lorsque vous placez ce dernier dans un sac de façon à éviter les risques de fuites.
- Si l'enfant appuie sur le joint d'étanchéité alors qu'il n'est pas en train de boire, du liquide risque de fuir.

Rangement



Attention :

- Conservez les petites pièces hors de la portée des enfants.
- Gardez le gobelet à l'écart des sources de chaleur et ne l'exposez pas à la lumière directe du soleil.
- Pour plus d'hygiène, démontez le gobelet et rangez-le dans un endroit sec et fermé.



Philips AVENT, a business of Philips Electronics UK Ltd.
Philips Centre, Guildford Business Park,
Guildford, Surrey, GU2 8XH

Trademarks owned by the Philips Group.
©2011 Koninklijke Philips Electronics N.V.
All Rights Reserved.

Служба підтримки споживачів
тел: 0-800-500-697

(дзвінки зі стаціонарних телефонів на території України безкоштовні)
для більш детальної інформації завітайте на www.philips.ua

3140 035 27881

SCF780_SCF782_US_V1.0

