

# PHILIPS

## AVENT

### Niplette™

Điều chỉnh đầu ngực không cần giải phẫu

Dùng cho đầu ngực phẳng hoặc bị thụt

1 Dụng cụ Niplette và 2 Miếng thâm sữa



SCF152/01



## Giải pháp đơn giản và hiệu quả cho đầu ngực bị thụt vào trong

### Kết quả đã được chứng minh về lâm sàng\*

Dụng cụ Niplette™ được thiết kế tiên tiến giúp mẹ điều chỉnh đầu ngực bị phẳng hoặc bị thụt vào trong khi cho bé bú. Chỉ trong vài tuần đeo liên tục thì núm vú sẽ nhô ra vĩnh viễn mà không cần phẫu thuật.

#### Dễ dàng và thuận tiện

- Dụng cụ dành cho đầu ngực bị phẳng hoặc bị thụt vào trong
- Cách sử dụng đơn giản
- Thông tin bổ sung

#### Đơn giản và kín đáo, thích hợp cho mọi kích cỡ đầu ngực

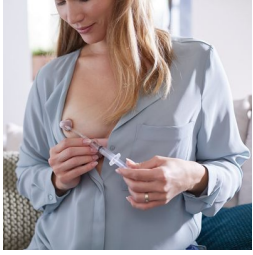
- Nên sử dụng trong thời kỳ chuẩn bị mang thai hoặc trong vòng 6 tháng đầu của thai kỳ

#### Không cần phẫu thuật, hút nhẹ nhàng

- Kết quả đã được chứng minh lâm sàng

# Những nét chính

## Dùng cho đầu ngực phẳng hoặc bị thụt

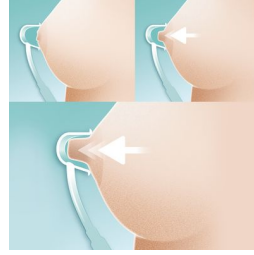


Đầu ngực bị phẳng hoặc bị thụt vào trong ảnh hưởng tới 10% phụ nữ và dẫn đến sự phiền muộn, rối loạn tâm lý cũng như gây khó khăn trong việc cho con bú sữa mẹ. Nếu cho con bú thường xuyên không giải quyết được tình trạng này thì dụng cụ Nipplette™ chính là giải pháp đơn giản và thoải mái giúp mẹ kéo núm vú nhô ra ngoài. Dụng cụ điều chỉnh đầu ngực Nipplette™ với một khuôn nhựa có mép gờ bọc kín được gắn vào van và ống bơm, giúp các mẹ điều chỉnh đầu ngực bị phẳng hoặc bị thụt vào trong mà không cần phải phẫu thuật\*.

## Nên sử dụng khi nào

Tốt nhất nên sử dụng Nipplette trong thời kỳ chuẩn bị mang thai và đeo 8 tiếng mỗi ngày, cả ngày và đêm\*. Tuy nhiên, nếu đầu ngực không quá nhạy cảm, bạn cũng có thể sử dụng trong vòng 6 tháng đầu thai kỳ để núm vú nhô ra ngoài hẳn hoặc sau khi sinh, mẹ nên kéo trước mỗi lần cho bé bú vài phút. Dụng cụ điều chỉnh đầu ngực Nipplette sẽ kéo núm vú ra ngoài, giúp bé ngậm bầu sữa dễ dàng và hình thành cho bé thói quen bú sữa mẹ từ những ngày đầu tiên. Nếu sau khi qua thời kỳ cai sữa mà bạn vẫn cảm thấy đầu vú hơi bị thụt vào thì bạn vẫn có thể sử dụng lại dụng cụ Nipplette của chúng tôi.

## Hút nhẹ nhàng



Dùng một tay áp khuôn định hình (có hình dạng giống chiếc ống) lên trên núm vú và kéo ống bơm 5 ml để hút không khí sao cho núm vú bị hút vào bên trong khuôn. Bạn có thể chủ động kiểm soát và điều chỉnh sức hút để kéo núm vú theo cách thoải mái nhất. Sau khi đã kéo núm vú nhô ra ngoài, bạn hãy cẩn thận tách ống bơm ra khỏi van và giữ nguyên khuôn định hình trên núm vú. Bạn có thể giấu dụng cụ Nipplette bên trong áo ngực một cách kín đáo, đeo liên tục trong vài tuần và tiếp tục làm các công việc thường ngày. Trong thời gian đầu sử dụng, chúng tôi khuyến khích bạn nên dùng thường xuyên, cả ngày và đêm\*.

## Đã được chứng minh lâm sàng

Các cuộc thử nghiệm lâm sàng\* trên Dụng cụ điều chỉnh đầu ngực Nipplette đã chứng minh rằng dụng cụ này giúp điều chỉnh đầu ngực bị phẳng hoặc bị thụt vào trong, có hiệu quả vĩnh viễn bất kể là do các yếu tố trong giai đoạn dậy thì hay là kết quả của thủ thuật thẩm mỹ (chẳng hạn như thu gọn ngực). Với những phụ nữ mang thai đang lo lắng về vấn đề cho con bú sữa mẹ thì vẫn có thể yên tâm sử dụng miễn là họ chưa bao giờ thực hiện phẫu thuật vú. Hiệu quả điều chỉnh vĩnh viễn thường có thể đạt được khi sử dụng liên tục từ 1 đến 3 tháng.

## Thông tin bổ sung

Dụng cụ điều chỉnh đầu ngực Nipplette sẽ không tác dụng khi bầu sữa căng đầy. Tuy nhiên, đến thời điểm đó thì bé đã quen với việc ngậm núm vú và bú mẹ tốt hơn.

# Các thông số

## Dụng cụ đi kèm

Dụng cụ Nipplette: 1 cái

Miếng lót thấm sữa dùng một lần: 2 cái

## Thiết kế

Thiết kế kín đáo

## Các giai đoạn phát triển

Giai đoạn: Trước khi mang thai, 0 - 6 tháng. Giai đoạn bắt đầu cho con bú

## Dễ sử dụng

**Dễ dàng che đầu dưới lớp vải:** Nhân xy lanh để giảm lực hút

## Dễ vệ sinh

**Làm sạch bằng nước xà phòng nóng**

## Chức năng

**Giải pháp dành cho các bà mẹ có đầu ngực phẳng:** Sử dụng sức hút nhẹ nhàng

## Chất liệu

Dụng cụ Nipplette: Polypropylene

Miếng lót thấm sữa: Đã được thử nghiệm ngoài da

