

# PHILIPS

IPL-  
Haarentfernungsgerät

Lumea Prestige

Mit SenseIQ Technologie

Achseln, Bikinizone, Körper,  
Gesicht

Mit SmartSkin Sensor

Mit Kabel und kabellos  
verwendbar



BRI956/00



## Genießen Sie bis zu 6 Monate haarfreie, glatte Haut\*

### 4 intelligente Aufsätze – für optimale Ergebnisse

Philips Lumea Prestige mit SenseIQ Technologie ist unsere effektivste IPL. Die intelligenten Aufsätze von Lumea wurden für die bequeme Behandlung zu Hause entwickelt, passen sich perfekt an jede Körperform an und passen Programme für jeden Körperbereich an.

#### **Maximale Freiheit, minimaler Aufwand**

- Keine Ersatzteile, keine versteckten Kosten
- Die Lumea IPL-App – begleitet Sie bei jedem Schritt
- Mit SmartSkin Sensor

#### **Lang anhaltend glatte Haut mit Lumea IPL-Technologie**

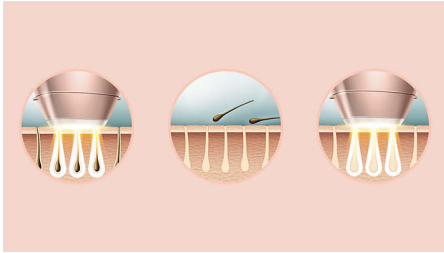
- Professionelle IPL-Technologie für zu Hause, mit Dermatologen entwickelt
- Mit Kabel oder kabellos verwenden
- Nachweislich sanfte und wirksame Behandlung
- Geeignet für viele Haar- und Hauttypen
- SenseIQ Technologie für individuelle Haarentfernung

#### **Professionelle IPL-Behandlung für verschiedene Körperbereiche**

- Aufsatz für die Bikinizone mit zusätzlichem Lichtfilter
- Körperaufsatz mit geschwungenem Design
- Intelligente Aufsätze passen Programme für jeden Körperbereich an
- Aufsatz für die Achselhöhlen mit geschwungenem Design

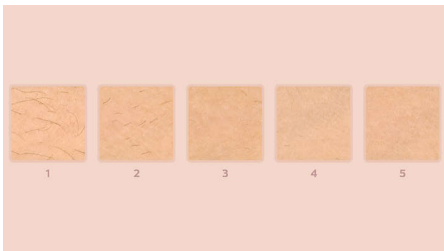
# Besonderheiten

## Lumea verhindert Nachwachsen der Haare\*



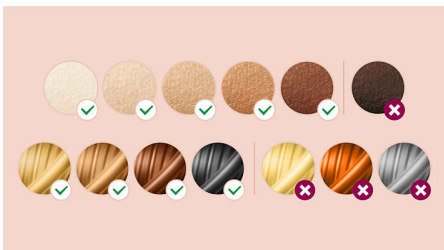
IPL steht für Intense Pulsed Light. Philips Lumea behandelt die Haarwurzeln mit sanften Lichtimpulsen und versetzt die Haarfollikel so in einen Ruhezustand. Folglich sinkt die Haarwachsmenge nach und nach. Mit Behandlungs-Wiederholungen bleibt Ihre Haut wunderbar haarfrei und spürbar glatt. Die Behandlung für weniger Haarwachstum ist sicher und sanft, selbst an empfindlichen Stellen. Philips Lumea ist klinisch getestet und wurde zusammen mit Dermatologen entwickelt – für eine einfache und effektive Behandlung, bequem von zu Hause aus.

## Erwiesene Wirksamkeit



Unabhängige Studien belegen bis zu 92 % weniger Haare nach 3 Behandlungen.\*\* Führen Sie die ersten vier Behandlungen alle zwei Wochen und die nächsten acht Behandlungen alle vier Wochen durch. Nach zwölf Behandlungen können Sie bis zu sechs Monate haarfreie, glatte Haut genießen.\*

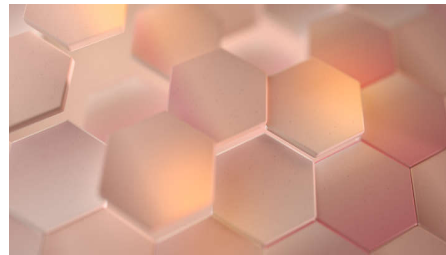
## Geeignete Haar- und Hauttypen



Philips Lumea Prestige eignet sich für eine Vielzahl von Haar- und Hauttypen. Es funktioniert bei natürlich dunkelblondem,

braunem und schwarzem Haar und bei einer Hauttönung von hellweiß bis dunkelbraun. IPL benötigt einen Kontrast zwischen dem Pigment in der Haarfarbe und dem Pigment im Hautton. Daher kann Lumea (wie bei anderen IPL-basierten Behandlungen) nicht zur Behandlung von weißem, grauem, hellblondem oder rotem Haar sowie von sehr dunkler Haut verwendet werden.

## SenseIQ Technologie



Wahrnehmen. Der SmartSkin Sensor von Lumea erkennt Ihren Hautton und zeigt die angenehmste Lichteinstellung für Sie an. Sich anpassen. Intelligente Aufsätze passen Programme an jeden Körperbereich an. Pflegen. Gemeinsam mit Dermatologen entwickelt und von Ihnen für eine sanfte, lang anhaltende Haarentfernung inspiriert, selbst an empfindlichen Stellen.\*\*\*

## Behandlung von Körperpartien



Ihr Körper ist einzigartig. Seine Haut, Kurven und Konturen sollten ebenfalls individuell behandelt werden. Die Ganzkörperaufsätze des Lumea sind so geformt, dass sie sich jeder Kontur perfekt anpassen und die für jeden Körperbereich individuell zugeschnittenen Programme anwenden. Die Behandlungsfenster wurden entwickelt, um den Kontakt mit der Haut zu maximieren, damit kein Licht entweicht. Auf diese Weise ermöglichen sie effektive und sanfte Behandlungen auch in empfindlichen Bereichen.

## Aufsatz für die Achselhöhlen



Der speziell für die Behandlung der schwer erreichbaren Achselbereiche entwickelte Aufsatz ist mittelgroß und verfügt über ein 3 cm<sup>2</sup> großes Fenster. Wenn der Aufsatz am Gerät einrastet, wird das speziell auf Ihren Achselbereich abgestimmte Programm eingestellt. 86 % der Frauen sind zufrieden mit der Haarreduzierung in den Achselhöhlen.\*\*\*\*

## Aufsatz für die Bikinizone



Bringen Sie den intelligenten Aufsatz für die Bikinizone an, um das speziell für diesen Bereich zugeschnittene Programm einzustellen. Das optimale 3 cm<sup>2</sup> große Fenster mit transparentem Filter sorgt für zusätzlichen Komfort und das geschwungene Design passt sich den Konturen Ihres Körpers an und sorgt so für maximalen Kontakt, Effizienz und Komfort. 78 % der Frauen sind zufrieden mit der Haarreduzierung in der Bikinizone.\*\*\*\*

# Daten

## Technische Daten der Aufsätze

**Körperbehandlungs-Aufsatz:** Form: konvex geschwungen, Größe des Behandlungsfensters: 4,1 cm<sup>2</sup>, Individuelle Behandlung für den Körper

**Gesichtsbehandlungs-Aufsatz:** Form: Flach, Größe des Behandlungsfensters: 2 cm<sup>2</sup>, zusätzlicher Filter, Individuelle Behandlung für das Gesicht

**Achselhöhlenbehandlungs-Aufsatz:** Form: konkav geschwungen, Größe des Behandlungsfensters: 3 cm<sup>2</sup>, Individuelle Behandlung für die Achselhöhlen

**Bikinizonenbehandlungs-Aufsatz:** Form: konkav geschwungen, Größe des Behandlungsfensters: 3 cm<sup>2</sup>, zusätzlicher Filter, Individuelle Behandlung für die Bikinizone

## Anwendungsbereiche

**Körperbereiche:** Arme, Beine, Bauch

**Empfindliche Bereiche:** Achselhöhlen, Bikini

**Gesichtsbereiche:** Kinn, Oberlippe, Kieferpartie

## Sicherheit und anpassbare Einstellungen

**Integrierter UV-Filter:** Schützt die Haut vor UV-Licht

**5 Lichtintensitätseinstellungen:** An Ihren Hauttyp anpassbar

**Integriertes Sicherheitssystem:** Verhinderung unbeabsichtigter Lichtimpulse

**Hauttonsensor:** Erkennt Ihren Hautton

**SmartSkin Sensor:** Die richtige Einstellung auf Abruf

## Anwendungsmodus

„Slide and Flash“: Für eine schnelle

Anwendung

„Stamp and Flash“: Für die Behandlung kleiner Bereiche

**Mit Kabel/kabellos:** Mit Kabel und kabellos verwendbar

## Leistung

**Stromspannung:** 100 bis 240 V

## Technische Daten

**Hochleistungs-Lampe:** Bietet 450.000 Lichtimpulse – entspricht einer Lampen-Lebensdauer von 39 Jahren\*\*\*\*\*

## Service

**Gewährleistung:** 2 Jahre Gewährleistung und 1 weiteres Jahr Gewährleistung bei Produktregistrierung innerhalb von 90 Tagen

## Artikel enthalten

**Gebrauchsanweisung:** Bedienungsanleitung

**Lagerung:** Hochwertige Aufbewahrungstasche

**Adapter:** 19,5 V/4.000 mA

## Anwendungszeit

**Achselhöhle:** 2,5 Min.

**Bikinizone:** 2 Min.

**Gesichtsbereiche:** 1,5 Min.

**Unterschenkel:** 8,5 Min.



\* Durchschnittliche Haarreduzierung nach 12 Behandlungen: 78 % weniger Haare an den Beinen, 64 % in der Bikinizone, 65 % in den Achselhöhlen.  
 \*\* Gemessen an den Beinen nach 3 Behandlungen: 27 von 55 Frauen erreichen 92 % oder höhere Ergebnisse.  
 \*\*\* Bei Einhaltung des Behandlungsplans  
 \*\*\*\* Die Studie wurde in den Niederlanden und in Österreich an 56 Frauen nach 3 Behandlungen an Achselhöhlen, Bikinizone und Beinen bzw. nach 2 Behandlungen im Gesicht durchgeführt  
 \*\*\*\*\* Die Lebensdauer der Lampe verlängert nicht die weltweite Philips Gewährleistung von 2 Jahren  
 \*\*\*\*\* Bei Einhaltung des Behandlungsplans. Berechnet für die Anwendung im Unterschenkelbereich, in der Bikinizone, im Achselbereich und im Gesicht. Die Lebensdauer der Lampe verlängert nicht die weltweite Philips Gewährleistung von 2 Jahren.