

PHILIPS

Συσκευή αποτρίχωσης
με τεχνολογία IPL

Lumea IPL 7000 Series

5 μη αυτόματες ρυθμίσεις έντασης

2 εξαρτήματα: σώμα, πρόσωπο

Εφαρμογή Lumea IPL

Χρήση με καλώδιο

SC1997/00



Εκπληκτικά αποτελέσματα, μεγάλης αξίας

Απολαύστε 12 μήνες απαλότητας χωρίς τριχοφυΐα*

Αποκτήστε απαλό δέρμα χωρίς τριχοφυΐα με το Lumea IPL 7000 Series. Η θεραπεία είναι ήπια και αποτελεσματική, με εξαρτήματα για κάθε περιοχή του σώματος.

Ήπιο και αποτελεσματικό για απαλότητα στο δέρμα που διαρκεί

- Εφαρμογή μόνο 2 φορές τον μήνα για γρήγορα αποτελέσματα
- Αναπτύχθηκε σε συνεργασία με δερματολόγους για να είναι εύκολη και αποτελεσματική
- Εξαιρετικά μακρύ καλώδιο για μεγαλύτερη ευελιξία κατά τη χρήση

Ολοκληρωμένη λύση για το πρόσωπο και το σώμα

- Ολοκληρωμένη λύση για το πρόσωπο και το σώμα με 2 εξαρτήματα
- Κατάλληλο για ευρύ φάσμα αποχρώσεων επιδερμίδας και χρωμάτων τρίχας

Εξατομικευμένη αποτρίχωση IPL

- Αισθητήρας φωτότυπου δέρματος και 5 ρυθμίσεις έντασης
- Βελτιστοποιήστε το πρόγραμμά σας με την εφαρμογή Philips Lumea IPL

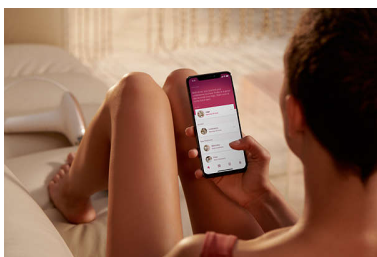
Χαρακτηριστικά

2 ειδικά εξαρτήματα



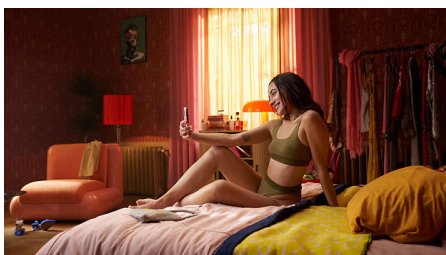
Οι διαφορετικές κεφαλές για το πρόσωπο και το σώμα λειτουργούν με ταχύτητα και ακρίβεια, για απαλή χρήση, ακόμα και στις ευαίσθητες περιοχές. Το εξάρτημα για το πρόσωπο διαθέτει ενσωματωμένο φίλτρο φωτός για αποτρίχωση ακριβείας.

Εφαρμογή Philips Lumea IPL



Η δωρεάν εφαρμογή καθοδήγησης σας βοηθά να προγραμματίζετε και να τηρείτε το χρονοδιάγραμμα θεραπειών και σας καθοδηγεί βήμα προς βήμα σε κάθε συνεδρία. Την έχουν ήδη κατεβάσει περισσότεροι από 2,1 εκατομμύρια χρήστες.

Αναπτύχθηκε σε συνεργασία με δερματολόγους



Ως κορυφαία εταιρεία στις τεχνολογίες υγείας, η Philips ανέπτυξε τη συσκευή αποτρίχωσης Lumea IPL σε συνεργασία με δερματολόγους, για εύκολη και

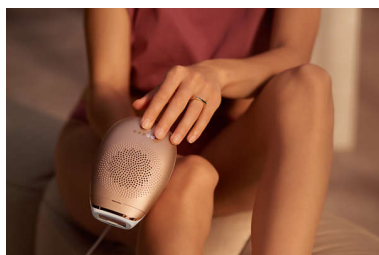
αποτελεσματική χρήση στην ασφάλεια του σπιτιού σας. Βασισμένη στην τεχνολογία που χρησιμοποιείται στα επαγγελματικά ινστιτούτα, η Lumea IPL προσφέρει απαλή θεραπεία, ακόμα και στις ευαίσθητες περιοχές.

2 φορές τον μήνα για γρήγορα αποτελέσματα



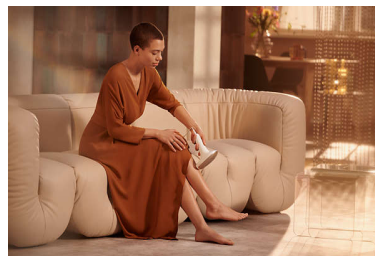
Στην αρχή, κάθε 2 εβδομάδες — αυτό ισοδυναμεί με τις μισές θεραπείες σε σχέση με άλλες μάρκες. Στη συνέχεια, επαναληπτικές εφαρμογές μόνο μία φορά το μήνα. Αυτό είναι όλο. Για να καλύψετε και τις δύο γάμπες χρειάζονται 15 λεπτά.

Αισθητήρας φωτότυπου δέρματος



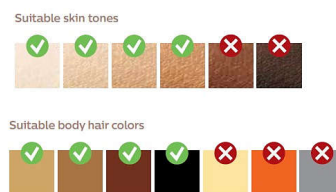
Επιλέξτε ανάμεσα σε 5 ρυθμίσεις έντασης για μια άνετη εμπειρία. Ο αισθητήρας φωτότυπου δέρματος δεν επιτρέπει την αποτρίχωση σε περιοχές του δέρματος που είναι πολύ σκούρες για αποτρίχωση IPL.

Εξαιρετικά μακρύ καλώδιο



Εύχρηστη χάρη στο εξαιρετικά μακρύ καλώδιο που εξασφαλίζει εύκολη πρόσβαση και βελτιωμένη ευελιξία.

Για πολλούς τύπους επιδερμίδας και τρίχας



Η αποτρίχωση IPL προϋποθέτει να υπάρχει αντίθεση των χρωστικών μεταξύ του χρώματος της τρίχας και της απόχρωσης της επιδερμίδας, επομένως προσφέρει αποτελέσματα σε φυσικό σκούρο ξανθό, καστανό και μαύρο χρώμα τρίχας και σε αποχρώσεις επιδερμίδας από πολύ λευκή έως μέτρια καστανή (I-IV).

Προδιαγραφές

Ασφάλεια και προσαρμόσιμες ρυθμίσεις

Ενσωματωμένο φίλτρο UV: Προστατεύει το δέρμα από την υπεριώδη ακτινοβολία.

5 ρυθμίσεις ενέργειας φωτός: Ρύθμιση βάσει του τύπου του δέρματός σας

Ενσωματωμένο σύστημα ασφαλείας: Αποτροπή ακούσιας εκπομπής φωτός

Τρόπος χρήσης

Slide and Flash (Εκπομπή φωτός με συρόμενη κίνηση): Για γρήγορη εφαρμογή

Χρήση με καλώδιο ή χωρίς καλώδιο: Χρήση με καλώδιο

Stamp and Flash (Πίεση και εκπομπή φωτός): Για θεραπεία σε περιοχές μικρής επιφάνειας

Ρεύμα

Χρήση με καλώδιο

Τεχνικές προδιαγραφές

Λυχνία υψηλής απόδοσης: Σχεδίαση που διαρκεί, 250.000 εκπομπές φωτός, που ισοδυναμεί με 20 έτη διάρκειας ζωής λαμπτήρα**

Τάση: 100-240 V

Εξαρτήματα

Εξάρτημα ακριβείας (2 cm2): Για ασφαλή εφαρμογή στο πρόσωπο

Εξάρτημα σώματος (4cm2): Για χρήση σε όλο το σώμα πλην του προσώπου

Σέρβις

Εγγύηση: Διετής διεθνής εγγύηση + 1 επιπλέον έτος εγγύησης κατόπιν εγγραφής του προϊόντος εντός 90 ημερών

Περιλαμβάνεται

Οδηγίες χρήσης: Εγχειρίδιο χρήσης

Αποθήκευση: Θήκη αποθήκευσης

Προσαρμογές: 24 V/1500 mA

Αξεσουάρ: Πανί καθαρισμού

Χρόνος εφαρμογής

Γάμπα: 15 λεπτά

Μασχάλες: 2,5 λεπτά

Γραμμή μπικίνι: 4 λεπτά

Περιοχές προσώπου: 2 λεπτά

Συνημμένα τεχνικών προδιαγραφών

Εξάρτημα σώματος: Μέγεθος παραθύρου: 4,0 cm2,

Θεραπεία για το σώμα: πόδια, χέρια, κοιλιά και

μασχάλες

Εξάρτημα προσώπου: Μέγεθος παραθύρου: 2 cm2,

επιπλέον φίλτρο, Θεραπεία για το πρόσωπο: επάνω

χειλος, πηγούνι και σαγόνι

