

# PHILIPS

IPL uređaj za  
uklanjanje dlačica

Lumea IPL serije  
7000

5 ručnih postavki intenziteta

2 nastavka: tijelo, lice

Aplikacija Lumea IPL

Korištenje s kabelom

SC1997/00



## Uživajte u svilenkasto glatkoj koži 12 mjeseci\*

Čak 85% manje dlačica nakon 3 tretmana\*\*

Lumea IPL Advanced pruža učinkovite i dugotrajne rezultate uz odgovarajuće nastavke za svako područje tijela i aplikaciju Lumea IPL.

### Nježno i učinkovito za dugotrajno glatku kožu

- Tretirajte samo 2x mjesečno za brze rezultate
- Razvijeno u suradnji s dermatolozima
- Izuzetno dugačak kabel za dodatnu fleksibilnost tijekom tretmana

### Sveobuhvatno rješenje za lice i tijelo

- Sveobuhvatno rješenje za lice i tijelo s 2 nastavka
- Pogodno za širok raspon nijansi kože i boja dlačica

### Personalizirani IPL tretman za uklanjanje dlačica

- Senzor nijanse kože i 5 postavki intenziteta
- Optimizirajte svoju rutinu uz aplikaciju Philips Lumea IPL

# Lumea IPL serije 7000

IPL uređaj za uklanjanje dlačica

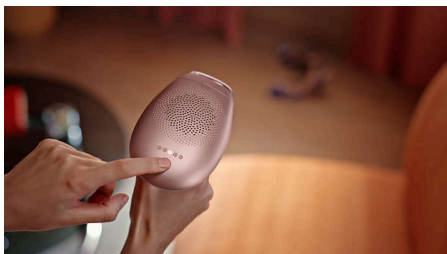
## Istaknute značajke

### 2x mjesečno za brze rezultate



Svaka 2 tjedna na početku – to je upola manje potrebnih tretmana od drugih robnih marki. A nakon toga slijede korekcije samo jednom mjesečno. Tretman obje potkoljenice traje svega 15 minuta.

### Senzor nijanse kože



Birajte između 5 postavki intenziteta za ugodno iskustvo. Senzor nijanse kože sprječava tretiranje područja kože koja su previše tamna za IPL tretman.

### Izuzetno dugačak kabel



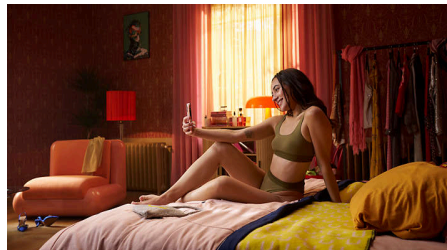
Praktičan je za uporabu zahvaljujući izuzetno dugom kabelu za jednostavan pristup i bolju pokretljivost.

### 2 odgovarajuća nastavka



Nastavci za tijelo i lice uz brzinu i preciznost nježno tretiraju dlačice, čak i na osjetljivim područjima. Nastavak za lice ima integrirani filter za svjetlo radi sigurnosti i preciznog tretiranja dlačica.

### Razvijeno s dermatolozima

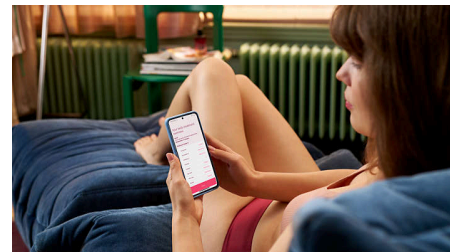


Kao predvodnik u zdravstvenoj tehnologiji, tvrtka Philips je u suradnji s dermatolozima razvila Lumea IPL za jednostavnu i učinkovitu

SC1997/00

upotrebu iz udobnosti vašeg doma. Nastala iz tehnologije koja se upotrebljava u profesionalnim salonima, Lumea IPL pruža nježan tretman, čak i na osjetljivim područjima.

### Aplikacija Philips Lumea IPL



Naša besplatna aplikacija pomaže vam da isplanirate i držite se rasporeda tretmana, a zatim vas vodi kroz svaki tretman korak po korak. Preuzelo ju je više od 2,1 milijuna korisnika.

### Za razne tipove kože i dlačica



IPL treba kontrast između pigmenta boje dlačica i pigmenta boje kože pa stoga djeluje na prirodno tamnoplavu, smeđu i crnu kosu te na nijanse kože od svijetle do srednje smeđe (I – IV).

# Lumea IPL serije 7000

IPL uređaj za uklanjanje dlačica

SC1997/00

## Specifikacije

### Tehnički podaci za nastavke

**Nastavak za tijelo:** Veličina prozora: 4,0 cm<sup>2</sup>,  
Tretman za tijelo: noge, ruke, trbuh i pazuhe

**Nastavak za lice:** Veličina prozora: 2 cm<sup>2</sup>, dodatni  
filtr, Tretman za lice: gornja usna, brada i linija  
čeljusti

### Sigurnost i prilagodljive postavke

**Integrirani UV filtar:** Štiti kožu od UV zračenja

**5 postavki jačine svjetlosti:** Može se prilagoditi  
prema vašem tipu kože

**Integrirani sigurnosni sustav:** Sprječava  
nehotično odašiljanje svjetlosnih impulsa

### Način primjene

**"Slide and Flash":** Za brzu primjenu

**"Stamp and Flash":** Za primjenu na manjim  
područjima

**Žično/bežično:** Korištenje s kabelom

### Snaga

Korištenje s kabelom

### Tehničke specifikacije

**Snažna žarulja:** Napravljen da traje, 250.000  
svjetlosnih impulsa što odgovara 20 godina  
trajanja lampe\*\*

**Napon:** 100 – 240 V

### Nastavci

**Precizni nastavak (2 cm<sup>2</sup>):** Za sigurnu primjenu  
na licu

**Nastavak za tijelo (4 cm<sup>2</sup>):** Za uporabu ispod  
linije vrata

### Servis

**Jamstvo:** Međunarodno 2-godišnje jamstvo plus  
1 dodatna godina jamstva nakon registracije  
proizvoda u roku od 90 dana

### Predmeti u kompletu

**Upute za uporabu:** Upute

**Spremanje:** Kozmetička torbica

**Adapter:** 24 V / 1500 mA

**Dodatna oprema:** Krpica za čišćenje

### Vrijeme primjene

**Potkoljenica:** 15 min

**Pazusi:** 2,5 min

**Bikini linija:** 4 min

**Lice:** 2 min

