

# PHILIPS

IPL-  
Haarentfernungsgerät

Lumea IPL 7000 Series

5 manuell einstellbare  
Intensitätsstufen

3 Aufsätze: Körper, Gesicht,  
Bikinizone

Lumea IPL App

Verwendung mit Kabel



SC1999/00



## Erstklassige Ergebnisse, hervorragender Preis

Genießen Sie bis zu 12 Monate haarfreie, glatte Haut\*

Genießen Sie seidig glatte Haut mit unserem Lumea IPL der 7000er Serie. Sanfte und effektive Behandlungen mit Aufsätzen für jeden Körperbereich

### **Sanft und effizient für langanhaltend glatte Haut**

- Entwickelt in Zusammenarbeit mit Dermatologen
- Schnelle Ergebnisse bei Behandlung 2x im Monat
- Extralanges Kabel für mehr Flexibilität während der Behandlung

### **Komplettlösung für Gesicht und Körper**

- Komplettlösung für Gesicht und Körper mit 3 Aufsätzen
- Geeignet für viele Haar- und Hauttypen

### **Individuelle IPL-Haarentfernung**

- Optimieren Sie Ihre Behandlungsroutine mit der Philips Lumea IPL-App.
- Hauttensensor und 5 Intensitätsstufen

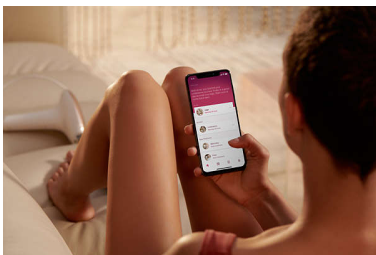
# Besonderheiten

## 3 spezielle Aufsätze



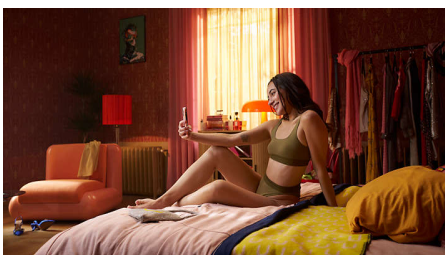
Verschiedene Aufsätze für Körper, Gesicht und Bikinizone ermöglichen selbst in empfindlichen Bereichen eine sanfte, schnelle und präzise Haarentfernung. Der Aufsatz für das Gesicht sorgt durch einen integrierten Lichtfilter für eine präzise Behandlung.

## Philips Lumea IPL-App



Unsere kostenlose Coaching-App hilft Ihnen, einen Behandlungsplan zu erstellen und einzuhalten und führt Sie schrittweise durch jede Sitzung. Von über 2,1 Millionen Benutzern heruntergeladen.

## Mit Dermatologen entwickelt



Als ein führender Anbieter in der Gesundheitstechnologie hat Philips in Zusammenarbeit mit Dermatologen Lumea IPL

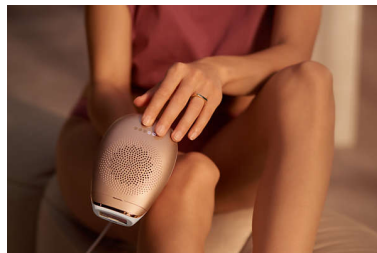
entwickelt – zur einfachen und effektiven Verwendung zu Hause. Dank der Technologie aus professionellen Schönheitssalons bietet Lumea IPL eine sanfte Behandlung, selbst in empfindlichen Bereichen.

## Schnelle Ergebnisse durch 2x im Monat durchgeführte Behandlung



Zu Beginn alle zwei Wochen – das sind nur halb so viele Behandlungen wie bei anderen Marken. Anschließend nur eine Auffrischungsbehandlung pro Monat. Die Behandlung beider Unterschenkel dauert 15 Minuten.

## Hautsensor



Wählen Sie aus fünf Intensitätsstufen, die eine komfortable Behandlung ermöglichen. Der Hautsensor verhindert die Behandlung von Hautbereichen, die für eine IPL-Behandlung zu dunkel sind.

## Extralanges Kabel



Dank besonders langem Kabel ist eine komfortable und flexible Behandlung verschiedener Körperbereiche möglich.

## Für viele Haut- und Haartypen

Suitable skin tones



Suitable body hair colors



IPL benötigt einen Kontrast zwischen dem Pigment in der Haarfarbe und dem Pigment im Hautton und funktioniert daher bei natürlich dunkelblondem, braunem und schwarzem Haar und hellen bis mittelbraunen Hauttönen (I-IV).

# Daten

## Sicherheit und anpassbare Einstellungen

**Integrierter UV-Filter:** Schützt die Haut vor UV-Licht

**5 Lichtintensitätseinstellungen:** An Ihren Hauttyp anpassbar

**Integriertes Sicherheitssystem:** Verhinderung unbeabsichtigter Lichtimpulse

## Anwendungsmodus

**„Slide and Flash“:** Für eine schnelle Anwendung

**Mit Kabel/kabellos:** Verwendung mit Kabel  
**„Stamp and Flash“:** Für die Behandlung kleiner Bereiche

## Leistung

**Verwendung mit Kabel**

## Technische Daten

**Hochleistungs-Lampe:** Langlebiges Produkt mit 250.000 Lichtimpulsen – entspricht einer Lampen-Lebensdauer von 20 Jahren\*\*

**Stromspannung:** 100 bis 240 V

## Aufsätze

**Präzisionsaufsatz (2 cm<sup>2</sup>):** Zur sicheren Anwendung im Gesicht

**Körperaufsatz (4 cm<sup>2</sup>):** Für den Gebrauch unterhalb des Halses

**Aufsatz für die Bikinizone (2 cm<sup>2</sup>):** Besondere Behandlung der Bikinizone

## Service

**Gewährleistung:** 2 Jahre Gewährleistung und 1 weiteres Jahr Gewährleistung bei Produktregistrierung innerhalb von 90 Tagen

## Artikel enthalten

**Gebrauchsanweisung:** Bedienungsanleitung

**Lagerung:** Beauty-Tasche

**Adapter:** 24 V/1500 mA

**Zubehör:** Reinigungstuch

## Anwendungszeit

**Bikini:** 4 Min.

**Unterschenkel:** 15 Min.

**Unterarme:** 2,5 Min.

**Bikinizone:** 4 Min.

**Gesichtsbereiche:** 2 Min.

## Technische Daten der Aufsätze

**Körperaufsatz:** Größe des Behandlungsfensters: 4,0 cm<sup>2</sup>, Behandlung folgender Körperbereiche: Beine, Arme, Bauch und Unterarme

**Aufsatz für das Gesicht:** Größe des Behandlungsfensters: 2 cm<sup>2</sup>, zusätzlicher Filter, Behandlung des Gesichts: Oberlippe, Kinn und Kieferpartie

**Aufsatz für die Bikinizone:** Größe des Behandlungsfensters: 2 cm<sup>2</sup>, Behandlung für die Bikinizone

