

Philips Lumea IPL 7000  
Series  
Dispositivo de depilación  
IPL

**5 intensidades**

2 accesorios: cuerpo, cara  
Aplicación Lumea IPL  
Uso con cable

SC1997/50



## Excelentes resultados, excelente precio

Disfrute de 12 meses de piel suave sin vello\*

Consiga una piel suave y sin vellos con nuestra Lumea IPL Serie 7000. Los tratamientos son suaves y eficaces e incluyen accesorios para cada zona del cuerpo.

### **Suave y eficaz para lograr una piel suave por más tiempo**

- Realice el tratamiento solo 2 veces al mes para obtener resultados rápidos
- Desarrollado con dermatólogos para ofrecer un uso sencillo y de alto rendimiento
- Cable extralargo para brindar mayor flexibilidad durante el tratamiento

### **Solución completa para el rostro y el cuerpo**

- Solución completa para el rostro y el cuerpo con 2 accesorios
- Ideal para una amplia variedad de tonos de piel y colores de vello

### **Tratamiento personalizado de depilación IPL**

- Sensor de tono de piel y 5 ajustes de intensidad
- Optimice su rutina con la aplicación Philips Lumea IPL

**PHILIPS**

# Destacados

## 2 veces al mes para obtener resultados rápidos



En un comienzo, úselo solo cada dos semanas. Es la mitad de los tratamientos que otras marcas sugieren. Después, realice retoques una vez al mes. Eso es todo. Puede cubrir ambas piernas en 15 minutos.

## Sensor de tono de piel



Elija entre 5 ajustes de intensidad para lograr una experiencia cómoda. El sensor de tono de piel evita que trate áreas de su piel demasiado oscuras para el tratamiento con IPL.

## Cable extralargo



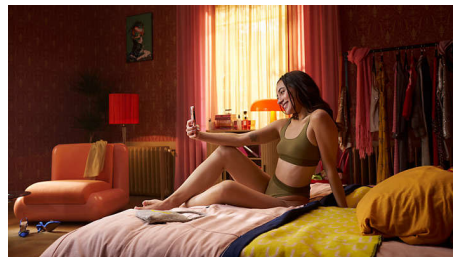
Conveniente de usar gracias a su cable extralargo que proporciona un acceso fácil y una mejor maniobrabilidad.

## 2 accesorios específicos



Los diferentes cabezales para el cuerpo y la cara trabajan con velocidad y precisión para brindar un uso suave, incluso en zonas sensibles. El accesorio facial tiene un filtro de luz integrado que ofrece un tratamiento preciso.

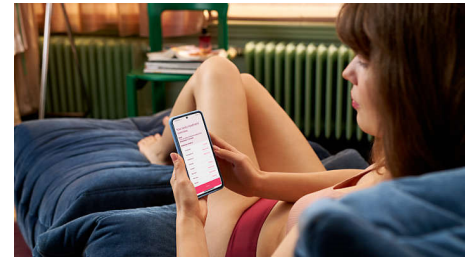
## Desarrollado con dermatólogos



Como un líder en la tecnología de la salud, Philips desarrolló Lumea IPL tras consultar con

dermatólogos para brindar un uso fácil y de alto rendimiento en la seguridad de su hogar. Se basa en la tecnología utilizada en salones profesionales, por lo que Lumea IPL ofrece un tratamiento suave, incluso en zonas sensibles.

## Aplicación IPL Lumea de Philips



Nuestra aplicación gratuita de capacitación ayuda a que planifique y siga su programa de tratamiento y, luego, le proporciona una guía paso a paso por cada sesión. Descargada por más de 2,1 millones de usuarios.

## Para muchos tipos de piel y cabello



La IPL necesita contraste entre el pigmento del color del vello y el del tono de la piel, por lo tanto, funciona en cabello rubio oscuro, castaño y negro natural, y en pieles claras a morenas de tono medio (I-IV).

# Especificaciones

## Configuración de seguridad y ajustable

- Filtro UV integrado: Protege la piel de la luz UV
- 5 ajustes de intensidad de la luz: Se ajusta al tipo de piel
- Sistema de seguridad integrado: Evita los disparos accidentales

## Modo de aplicación

- Deslice y dispare: Para una aplicación rápida
- Uso con y sin cables: Con cable
- Estampe y dispare: Para tratamiento en zonas pequeñas

## Potencia eléctrica

- Uso con cable

## Especificaciones técnicas

- Lámpara de alto rendimiento: Diseño duradero, 250 000 destellos, equivalentes a 20 años de vida útil de la lámpara\*\*
- Voltaje: 100-240 V

## Archivos adjuntos

- Accesorio para precisión (2 cm<sup>2</sup>): Para una aplicación segura en el rostro
- Accesorio para el cuerpo (4 cm<sup>2</sup>): Para usar en las zonas del cuerpo que están debajo del cuello

## Servicio

- Garantía: 2 años de garantía global + 1 año adicional de garantía al registrar el producto en un plazo de 90 días

## Elementos incluidos

- Instrucciones de uso: Manual del usuario
- Almacenamiento: Funda de belleza
- Adaptador: 24V/1500mA
- Accesorio: Tela de limpieza

## Tiempo de aplicación

- Pierna: 15 min
- Axilas: 2,5 min
- Línea del bikini: 4 min
- Zonas del rostro: 2 min

## Especificaciones técnicas de los accesorios

- Accesorio para el cuerpo: Tamaño de la ventana: 4,0 cm<sup>2</sup>, Tratamiento para el cuerpo: piernas, brazos, estómago y axilas
- Fijación al rostro: Tamaño de la ventana: 2 cm<sup>2</sup>, filtro adicional, Tratamiento para el rostro: labio superior, mentón y mandíbula



Fecha de publicación  
2024-03-25

Versión: 7.7.1

EAN: 87 20689 01696 4

© 2024 Koninklijke Philips N.V.  
Todos los derechos reservados.

Las especificaciones quedan sujetas a modificaciones sin previo aviso. Las marcas comerciales son propiedad de Koninklijke Philips N.V. o sus respectivos titulares.

[www.philips.com](http://www.philips.com)

\* Mediana de reducción del vello después de 12 tratamientos: 82% en la parte inferior de las piernas

\*\* Cuando se sigue el programa del tratamiento. Calculado para usar en la parte inferior de las piernas, la zona del bikini, las axilas y la cara. El ciclo de vida de la lámpara no extiende la garantía internacional de 2 años de Philips