

PHILIPS



IPL-
hårborttagningsenhet

Lumea IPL 7000
Series

5 manuella
intensitetsinställningar

3 tillbehör: kropp, ansikte,
bikiniområde

Lumea IPL-appen

Användning med sladd



SC1999/00

Fantastiska resultat, fantastiskt värde

Få tolv månader hårfri och len hud*

Få hårfri och len hud med vår Lumea IPL i 7000-serien. Behandlingarna är skonsamma och effektiva med tillbehör för varje kroppsdel.

Skonsam och effektiv för len hud som varar länge

- Snabba resultat med behandlingar endast varannan vecka
- Utvecklad i samarbete med dermatologer för att vara enkel och effektiv
- Extra lång sladd för ökad flexibilitet under behandlingen

Komplett lösning för ansikte och kropp

- Komplett lösning för ansikte och kropp med tre tillbehör
- Passar en mängd olika hudtoner och hårfärger

Anpassad IPL-hårborttagningsbehandling

- Hudtonssensor och fem intensitetsinställningar
- Optimera din rutin med Philips Lumea IPL-appen

Lumea IPL 7000 Series

IPL-hårborttagningsenhet

Funktioner

Två gånger i månaden för snabba resultat



Kom igång med den inledande fasen med endast fyra behandlingar varannan vecka – det är hälften så många behandlingar som med andra varumärken. Gör sedan uppräschningar varje månad för att bibehålla resultaten.

Hudtonssensor



Välj bland fem intensitetsinställningar för en behaglig upplevelse: Hudtonssensorn förhindrar att du behandlar hudområden som är för mörka för IPL-behandling.

Extra lång sladd



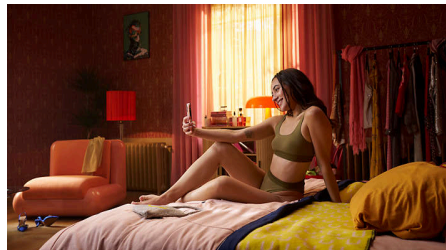
Smidig att använda tack vare en extra lång sladd för enkel åtkomst och bättre manövrering.

Tre olika tillbehör



Olika huvuden för kropp, ansikte och bikiniområdet arbetar snabbt och precist för skonsam användning, även i känsliga områden. Ansiktstillbehöret har ett inbyggt ljusfilter för precis behandling.

Utvecklad i samarbete med dermatologer

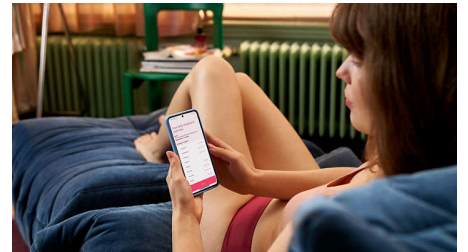


Som ledare inom medicinsk teknik har Philips utvecklat Lumea IPL tillsammans med dermatologer för enkel och effektiv användning

SC1999/00

hemma. Lumea IPL har utvecklats utifrån teknik som används på professionella skönhetsalonger och ger en skonsam behandling, även i känsliga områden.

Philips Lumea IPL-appen



Vår kostnadsfria instruktionsapp hjälper dig att planera och hålla dig till ditt behandlingsschema och vägleder dig sedan genom varje session steg för steg. Har laddats ned av fler än 2,1 miljoner användare.

För många hud- och hårtyper



IPL behöver ha kontrast mellan pigmentet i hårfärgen och pigmentet i hudtonen, och därför fungerar det på naturligt mörkblont, brunt och svart hår och på hudtoner som sträcker sig från ljus till medelbrun (I–IV).

Specifikationer

Tekniska specifikationer, tillbehör

Kroppsbehandling: Fönsterstorlek: 4,0 cm²,
Behandling för kroppen: ben, armar, mage och
armhålor

Ansiktsbehandling: Fönsterstorlek: 2 cm², extra
filter, Behandling för ansiktet: överläpp, haka och
käcklinje

Tillbehör för bikiniområdet: Fönsterstorlek:
2 cm², Behandling för bikiniområdet

Säkerhetsinställning och justerbara inställningar

Integrerat UV-filter: Skyddar din hud från UV-ljus
5 lampenergiinställningar: Justerbar för din
hudtyp

Integrerat säkerhetssystem: Förhindrar
oavsiktliga ljuspulser

Programläge

Slide and Flash: För snabb användning

Steg för steg-läge: För behandling på små
områden

Med och utan sladd: Användning med sladd

Effekt

Användning med sladd

Tekniska specifikationer

Högprestandalampa: Gjord för att hålla, 250 000
ljuspulser, vilket motsvarar en lamplivslängd på
20 år**

Spänning: 100–240 V

Tillbehör

Precisionstillbehör (2 cm²): För säker
användning på ansiktet

Tillbehör för kroppsbehandling (4cm²): För

användning nedanför halsen

Tillbehör för bikiniområdet (2 cm²): Särskild
behandling hår i bikinilinjen

Service

Garanti: 2 års global garanti + 1 extra års garanti
vid produktregistrering inom 90 dagar

Medföljande tillbehör

Anvisningar för användning: Användarhandbok

Förvaring: Skönhetsfodral

Adapter: 24 V/1500 mA

Tillbehör: Rengöringsduk

Användningstid

Bikini: 4 min

Underben: 15 min

Armhålor: 2,5 min.

Bikinilinje: 4 min.

Ansiktets delar: 2 min

