

PHILIPS

Фотоепілятор

Lumea від Philips

Гладенька шкіра без волосся до 12 місяців*

2 насадки для тіла та обличчя

Сенсор SkinTone

Ресурс лампи до 20 років використання**

SC1997/00



Чудові результати, відмінна ефективність

Насолоджуйтеся гладенькою шкірою без волосся до 12 місяців*

Насолоджуйтеся відчуттям гладенької шкіри без волосся з нашим фотоепілятором Lumea від Philips, який забезпечує дбайливе та ефективне видалення волосся з насадками для кожної ділянки тіла.

Легідний та ефективний догляд для довготривалої гладкості шкіри

- Обробляйте лише два рази на місяць для швидких результатів
- Розроблено у співпраці з дерматологами для зручності та ефективного використання
- Наддовгий кабель для додаткової гнучкості під час обробки

Комплексне рішення для обличчя і тіла

- Комплексне рішення для обличчя та тіла з двома насадками
- Підходить для широкого діапазону тонів шкіри та кольорів волосся

Персоналізована процедура видалення волосся з технологією IPL

- Датчик кольору шкіри та п'ять налаштувань інтенсивності
- Оптимізуйте процедури обробки з додатком Philips Lumea IPL

Основні особливості

Обробляйте двічі на місяць для швидких результатів



Кожні 2 тижні для початку — удвічі менше процедур, ніж у разі застосування фотоепіляторів інших брендів. Після цього лише один раз на місяць. І все. Обробка обох ніг нижче колін займає 15 хв.

Датчик кольору шкіри



Виберіть одне з п'яти налаштувань інтенсивності для комфортного використання. Датчик кольору шкіри запобігає обробці ділянок шкіри, які занадто темні для процедури IPL.

Наддовгий кабель



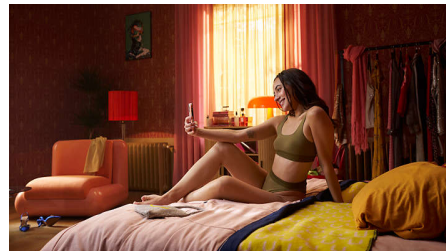
Зручний у використанні завдяки наддовгому кабелю для легкого доступу й покращеної маневреності.

Дві спеціальні насадки



Різні насадки для тіла та обличчя працюють зі швидкістю і точністю задля дбайливого застосування навіть на чутливих ділянках. Насадка для обличчя має вбудований світлофільтр для точності видалення волосся.

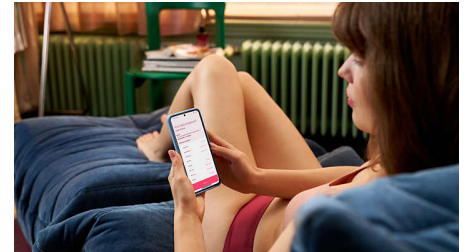
Розроблено у співпраці з дерматологами



Як лідер у галузі технологій для здоров'я компанія Philips у співпраці з дерматологами розробила фотоепілятор Lumea IPL для зручного, ефективного

та безпечного використання в домашніх умовах. Завдяки технології, що використовується в професійних салонах, Lumea IPL забезпечує дбайливу обробку шкіри навіть у чутливих зонах.

Додаток Philips Lumea IPL



Наш безкоштовний навчальний додаток допоможе вам спланувати та дотримуватися графіку процедур, а потім крок за кроком проведе вас через кожен сеанс. Завантажили понад 2,1 млн користувачів.

Для багатьох типів шкіри та волосся

Suitable skin tones



Suitable body hair colors



IPL потребує контрасту між пігментом волосся та пігментом шкіри, тому працює на природному руському, каштановому й чорному волоссі, а також на тонах шкіри від світлого до середньо-коричневого (I–IV).

Специфікації

Налаштування безпеки та регульовані налаштування

Вбудований УФ-фільтр: Захищає шкіру від ультрафіолетових променів

П'ять налаштувань енергії світла: Можливість регулювання відповідно до власного типу шкіри

Вбудована система безпеки: Запобігання випадковій подачі імпульсів світла

Режим застосування

Режим Slide and Flash: Для швидкого застосування

Провідне/безпровідне використання: Живлення від електромережі

Режим Stamp and Flash: Для обробки невеликих ділянок

Потужність

Живлення від електромережі

Технічні характеристики

Лампа високої ефективності: Створено для тривалого використання, 250 000 спалахів, що еквівалентно 20 рокам служби лампи**

Напруга: 100–240 В

Насадки

Точна насадка (2 см2): Для безпечного застосування на обличчі

Насадка для тіла (4 см2): Для використання нижче лінії шиї

Обслуговування

Гарантія: 2-річна гарантія + 1 додатковий рік гарантії після реєстрації виробу протягом 90 днів

Комплект постачання

Інструкція з використання: Посібник користувача

Зберігання: Косметичний футляр

Адаптер: 24 В/1500 мА

Акcesуари: Ганчірка для чищення

Час застосування

Гомілка: 15 хв.

Пахви: 2,5 хв.

Лінія бікіні: 4 хв.

Області на обличчі: 2 хв.

Технічні характеристики, насадки

Насадка для тіла: Розмір віконця: 4,0 см², Обробка тіла: ноги, руки, живіт і пахви

Насадка для обличчя: Розмір віконця: 2 см², додатковий фільтр, Обробка обличчя: верхня губа, підборіддя та щелепа

