

# PHILIPS

 Product Picture

IPL - Tüy alma  
cihazı

Lumea Essential

Vücutta ve yüzde kullanım için

10 dakikada alt bacak  
uygulaması

200.000'den fazla ışık atışı ve  
kılıf

SmartSkin sensörü ile

BRI862/00

## Kolay ve uzun süreli tüy azaltma

Philips Lumea Essential tüylerin yüzünüzde ve vücudunuzda tekrar uzamasına engel olur. Düzenli olarak uygulanan hassas ışık atışları cildinizin her gün ipek kadar pürüzsüz olmasını sağlar.

### **IPL teknolojisiyle uzun süre kalıcı tüy azaltma**

- Evinizin rahatlığında, konforlu kullanım için uyarlandı
- Her gün pürüzsüz cildin keyfini çıkarın
- Zahmetsiz ve etkili
- Farklı tüy ve cilt tiplerine uygun

### **Yüz ve vücut için güvenli ve etkili uygulama**

- Hassas bölgelerde bile güvenli ve etkili
- Cilt Tonu Sensörü
- Kolaylık ve kullanım rahatlığı için
- Daha kısa uygulama süresi için %50 daha hızlı\*
- Hassas uygulama
- Ayarlanabilir beş ışık enerji seviyesi

### **Maksimum özgürlük, minimum uğraş**

- Daha rahat uygulama için Kaydırarak Uygulama modu
- Yedek parça yok, ek masraf yok

# Özellikler

## IPL teknolojisi



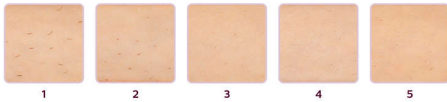
Philips Lumea, IPL (Yoğunlaştırılmış Işık Teknolojisi) adı verilen ve profesyonel güzellik salonlarında kullanılan teknolojiyi temel alan ışık bazlı yenilikçi bir teknoloji kullanır. Philips bu teknolojiyi evinizin rahatlığında, güvenli ve etkili biçimde kullanabilmeniz için tasarladı. Philips, devrim niteliğindeki tüy alma sistemimizi geliştirmek için önde gelen dermatologlarla işbirliği yaptı. 10 yıldan uzun süredir 2000'den fazla kadınla kapsamlı tüketici araştırmaları gerçekleştirdi.

## Her gün pürüzsüz cildin keyfini çıkarın



Philips Lumea tüy köklerine yumuşak ışık atışları uygular. Bunun sonucunda uzayan tüy miktarı zaman içerisinde azalır. Bu işlemin düzenli olarak tekrar edilmesiyle tüylerden arınmış, yumuşak ve pürüzsüz bir cildin keyfini çıkarabilirsiniz.

## Zahmetsiz ve etkili



Klinik çalışmalarımız, iki haftada bir gerçekleştirilen dört uygulamadan sonra tüylerin önemli ölçüde azaldığını ve ipeksi, pürüzsüz bir cilde ulaşıldığını göstermiştir. Bu sonuçları korumak için gerektiğinde işlemi tekrarlamamız yeter. İşlemler arasındaki süre, tüylerinizin tekrar çıkma süresine göre değişir. - Resmi büyütme için lütfen sayfanın en üstündeki resim galerisinde yer alan resme tıklayın

## Uygun tüy ve cilt tipleri



Philips Lumea, doğal rengi kumral, kahverengi ve siyah olan tüylerde kullanım için uygundur. Diğer ışık bazlı uygulamalar gibi Philips Lumea da kızıl, açık sarımsın veya beyaz/gri tüylerde kullanım için uygun DEĞİLDİR. Bu ürün koyu ciltler için de uygun DEĞİLDİR.

## Uygulama alanları



Yüzünüzdeki (dudak üstü, çene ) ve bacaklar, koltuk altı, bikini bölgesi, karn ve kol gibi vücut bölgelerindeki tüylerden kurtulmak için güvenle kullanın.

## Cilt Tonu Sensörü



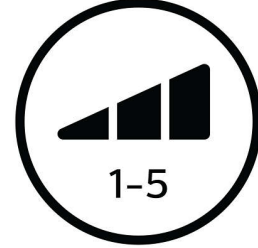
Entegre cilt tonu sensörü, her seansın başında ve zaman zaman seans sırasında uygulamaya yapılan cildin tonunu kontrol eder. Bu ürünün kullanılamayacağı kadar koyu bir cilt tonu algırsa sensör uygulamayı otomatik olarak durdurur.

## 5 ışık enerjisi ayarı



Philips Lumea nazik, ancak etkili bir uygulama için ayarlanabilir beş ışık enerji seviyesine sahiptir. Philips Lumea'nın IPL işlemi doğru kullanıldığında hassas ciltler ve hassas bölgeler için bile güvenli ve naziktir.

## SmartSkin sensörü



Philips Lumea Essential, cilt tonunuzu algılar ve sizin için uygun ışık enerjisi ayarını önerir

## Hassas uygulama



Cildinize karşı hassas.

## %50 daha hızlı\*



Daha hızlı uygulama ve daha iyi görüş açısı için optimize edilmiş tasarıma sahip daha büyük pencere

# Teknik Özellikler

## Güç

Gerilim: 100-240 V

## Servis

Garanti: Dünya çapında 2 yıl garanti

## Teknik özellikler

**High performance lamp:** 200.000'den fazla ışık atışı gönderir

## Uygulama alanları

**Vücut alanları:** Kollar, Bacaklar, Karın, Bikini bölgesi, Koltuk altları

**Yüz alanları:** Çene, Favoriler, Dudak üstü

## Dahil olan ürünler

**Kullanım için talimatlar:** Kullanım kılavuzu

**Depolama:** Kese

**Adaptör:** 12 V/550 mA, 400 V/60 W

## Güvenlik ve değiştirilebilir ayarlar

**Entegre UV filtresi:** Cildi UV ışınlarına karşı korur

**5 ışık enerjisi ayarı:** Cilt tipinize göre ayarlanabilir

**Entegre güvenlik sistemi:** İstenmeyen atışları önler

**Cilt Tonu sensörü:** Cilt tonunuzu algılar

## Uygulama süresi

**Alt bacak:** 5 dk.

**Armpit:** 1 dk

**Bikini line:** 1 dk

**Yüz alanları:** 1 dk

## Uygulama modu

**Slayt ve Flash:** Kolay hareket etmek için

**Kablolu / kablosuz kullanım:** Kablolu

**Damga ve Flaş:** Kıvrımlı bölgelerde uygulama için

