

PHILIPS

Dispositivo de
depilación IPL

Lumea IPL Serie
7000 Advanced

5 posiciones de intensidad
manual

2 accesorios: cuerpo y cara

Aplicación Lumea IPL

Uso con cable

SC1997/00



Excelentes resultados, gran relación calidad-precio

Disfruta de una piel suave y sin vello durante 12 meses*

Consigue una piel suave y sin vello con Lumea IPL Serie 7000 Advanced. Los tratamientos son suaves y eficaces y cuenta con accesorios para cada zona del cuerpo.

Suavidad y eficacia para conseguir una piel sedosa por más tiempo

- Realice el tratamiento solo 2 veces al mes para obtener resultados rápidos
- Desarrollado con dermatólogos para ser fácil y efectivo
- Cable extralargo para una mayor flexibilidad durante el tratamiento

Solución completa para cara y cuerpo

- Solución completa para la cara y el cuerpo con 2 accesorios
- Adecuado para una amplia gama de tonos de piel y colores de vello

Tratamiento personalizado IPL para eliminar el vello

- Sensor de tono de piel y 5 ajustes de intensidad
- Optimiza tu rutina con la app Philips Lumea IPL

Destacados

2 veces al mes para obtener resultados rápidos



Para empezar, sesiones cada dos semanas: la mitad de tratamientos que otras marcas. Seguidos de un retoque una vez al mes. Eso es todo. Depilar ambas piernas solo requiere 15 minutos.

Sensor de tono de piel



Elige entre 5 ajustes de intensidad para disfrutar de la máxima comodidad. El sensor de tono de piel evita tratar las zonas de la piel demasiado oscuras con IPL.

Cable extralargo



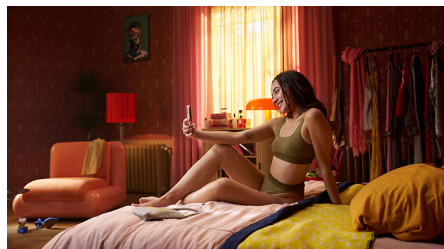
Es cómodo de usar gracias a su cable extralargo que facilita el acceso y la maniobrabilidad.

2 accesorios específicos



Los diferentes cabezales para el cuerpo y la cara funcionan con velocidad y precisión, lo que garantiza la máxima suavidad incluso en zonas sensibles. El accesorio para la cara dispone de un filtro de luz integrado que permite un tratamiento preciso.

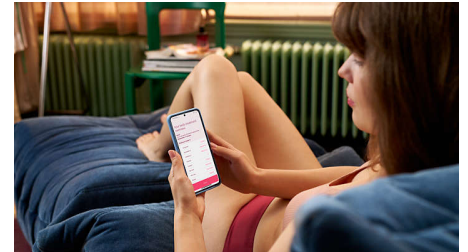
Desarrollado junto con dermatólogos



Como líderes en la tecnología sanitaria, en Philips han desarrollado Lumea IPL consultándolo con dermatólogos, para un uso

fácil y efectivo en la seguridad de tu hogar. Derivado de la tecnología utilizada en los salones profesionales, Lumea IPL ofrece un tratamiento suave, incluso en zonas sensibles.

Aplicación Philips Lumea IPL



Nuestra aplicación de asesoramiento gratuita te ayuda a planificar y cumplir tu programa de tratamiento, y te guía paso a paso en cada sesión. Descargada por más de 2,1 millones de usuarios.

Para diferentes tipos de piel y vello



IPL necesita contraste entre el pigmento del color del vello y el pigmento del tono de la piel, por lo que funciona con vello natural rubio oscuro, castaño y negro, así como con tonos morenos de piel, de normal a medio (I-IV).

Especificaciones

Seguridad y posiciones ajustables

Filtro UV integrado: Protege la piel de los rayos UV

Cinco posiciones de energía de luz: Se adapta a tu tipo de piel

Sistema de seguridad integrado: Evita que se produzcan pulsos de luz accidentales

Modo de aplicación

Deslizamiento y flash: Para aplicación rápida

Uso con/sin cable: Uso con cable

Sello y flash: Para el tratamiento de zonas pequeñas

Potencia

Uso con cable

Especificaciones técnicas

Lámpara de alto rendimiento: Diseño duradero, proporciona 250.000 pulsos, equivalente a 20 años de vida útil de la lámpara**

Tensión: 100-240 V

Accesorios

Accesorio de precisión (2 cm²): Para aplicación segura en el rostro

Accesorio para el cuerpo (4 cm²): Para uso en zonas del cuerpo por debajo del cuello

Servicios

Garantía: 2 años de garantía completa y 1 año adicional de garantía al registrar el producto en 90 días

Elementos incluidos

Instrucciones de uso: Manual del usuario

Almacenamiento: Funda de belleza

Adaptador: 24 V/1500 mA

Accesorio: Paño de limpieza

Tiempo de aplicación

Media pierna: 15 min

Axilas: 2,5 minutos

Zona del bikini: 4 min.

Cara: 2 min

Especificaciones técnicas de los accesorios

Accesorio para el cuerpo: Tamaño de la ventana: 4,0 cm², Tratamiento para el cuerpo: piernas, brazos, abdomen y axilas

Accesorio para la cara: Tamaño de la ventana: 2 cm², filtro adicional, Tratamiento para la cara: labio superior, barbilla y mandíbula

