

# PHILIPS

IPL - långvarig hårborttagning  
för hela kroppen

Lumea Essential

Hårfri hud i upp till 8 veckor

Undvik stickig utväxt och  
irriterad hud

Helkroppslösning

BRI863/00



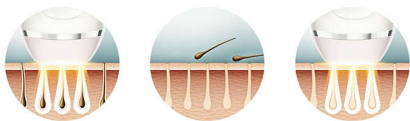
# Funktioner

## IPL-teknik



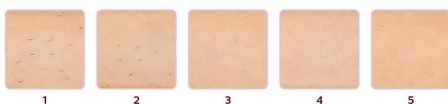
I Philips Lumea Comfort används en innovativ ljusbaserad teknologi kallad IPL (Intense Pulsed Light), samma teknologi som används i professionella skönhets-salonger. Philips har anammat den här teknologin för effektiv användning säkert och tryggt hemma. Philips har arbetat tätt tillsammans med hudvårdsexperten för att utveckla Lumea IPL. Philips har genomfört omfattande forskning på IPL-teknologi i över 10 år, med mer än 2 000 kvinnor för att kunna presentera IPL-teknologin för hemmabruk.

## Len hud varje dag



Philips Lumea avger lätta ljuspulser mot hårrötterna. Detta leder till att mängden hår som växer på kroppen gradvis minskar. Upprepa behandlingen för att göra din hud vackert hårfri och silkeslent slät.

## Effektivt utan ansträngning



Våra kliniska studier visar en betydande hårminskning redan efter fyra behandlingar varannan vecka. Behandlingen ger dig en len och hårfri hud. För att bibehålla resultatet upprepar du bara behandlingen vid behov. Behandlingsintervallet kan variera beroende på just din takt för håraterväxt. – Du kan förstora bilden genom att klicka på den i bildgalleriet längst upp på den här sidan.

## Lämpliga hår- och hudtyper



Philips Lumea fungerar effektivt på (naturligt) mörkblont, brunt och svart hår. Som med andra ljusbaserade behandlingar fungerar Philips Lumea INTE på rött, ljusblont eller vitt/grått hår. Den här produkten lämpar sig heller INTE för mörk hud.

## Tillämpningsområden



Den kan tryggt användas för hårborttagning på ansikte (överläpp, haka) och kroppsdelar, inklusive ben, armhålor, bikinilinje, mage och armar.

## Hudtonssensor



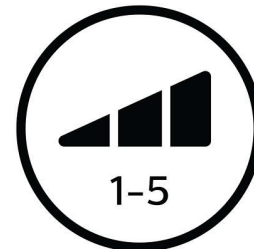
För extra säkerhet mäter den inbyggda hudtonssensorn den behandlade huden i början av varje behandling och då och då under behandlingen. Om den upptäcker en hudton som är för mörk för den här produkten slutar den automatiskt att avge pulseringar.

## 5 lampenergiinställningar



Philips Lumea har fem justerbara ljusenergiinställningar för att garantera en skonsam men effektiv behandling. Vid korrekt användning är Philips Lumeas IPL-behandling säker och skonsam, även på känslig hud och känsliga kroppsdelar.

## SmartSkin-sensor



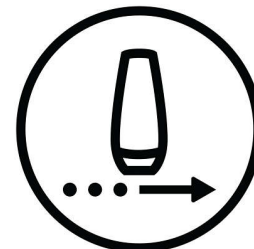
Philips Lumea Essential känner av din hudton och råder dig om lämplig ljusenerginivå.

## Skonsam behandling



Skonsam mot huden.

## Slide and Flash-läge



Huvudläget möjliggör glidrörelser för en mer bekväm och kontinuerlig behandling.

# Specifikationer

## Effekt

Spänning: 100–240 V

## Service

Garanti: 2 års global garanti

## Technical specifications

Högprestandalampa: Producerar <gt/>200 000 ljuspulser

## Application areas

Kroppsdelar: Armar, Ben, Mage, Bikini, Under armarna

Ansiktets delar: Haka, Polisonger, Övertäpp

## Items included

Anvisningar för användning: Användarhandbok

Förvaring: Fodral

Adapter: 12 V/550 mA, 400 V/60 W

## Safety and adjustable settings

Integrerat UV-filtrer: Skyddar din hud från UV-ljus

5 lampenergiinställningar: Justerbar för din hudtyp

Integrerat säkerhetssystem: Förhindrar oavsiktliga ljussignaler

Hudtonssensor: Upptäcker hudtonen

## Application time

Underben: 5 min

Under armarna: 1 min

Bikininlinje: 1 min

Ansiktets delar: 1 min

## Application mode

Slide and Flash: För enkelt rörelseprogram

Med och utan sladd: Med sladd

Steg för steg-läge: För behandling på kurviga områden

