

PHILIPS

 Product Picture

IPL-
Haarentfernungsgerät

Lumea Essential

Zur Anwendung am Körper und
im Gesicht

20 Minuten für beide
Unterschenkel

> 100.000 Lichtimpulse

Gratis: Nass- und
Trockenrasierer

BRI858/04

Einfache, langanhaltende Haarentfernung

Philips Lumea Essential vollbringt wahre Wunder, um das Nachwachsen von Gesichts- und Körperhaaren zu verhindern. Eine regelmäßige Anwendung sorgt für seidig glatte Haut an jedem Tag. Vervollständigen Sie Ihr Pflegeprogramm, indem Sie den mitgelieferten Nass- und Trockenrasierer vor der IPL-Behandlung anwenden.

Langanhaltende Haarentfernung mit IPL-Technologie

- Einfach wirksam
- Zur sicheren Verwendung zu Hause
- Geeignet für unterschiedliche Haar- und Hauttypen

Sicher und effektiv im Gesicht und am Körper

- Sicher und effektiv, selbst an sensiblen Körperstellen
- Hauttonsensor
- Sanfte Behandlung

Maximale Freiheit, minimaler Aufwand

- Fünf unterschiedliche Intensitätsstufen
- Keine Ersatzteile, keine versteckten Kosten

Lang anhaltend glatte Haut mit Lumea IPL-Technologie

- Genießen Sie jeden Tag glatte Haut

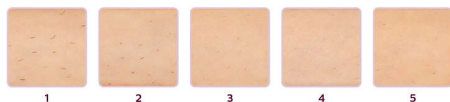
Besonderheiten

Anwendungsbereiche



Gesichtshaare (Oberlippe und Kinn) und Körperhaare, z. B. an den Beinen, den Armen, am Bauch, im Achselbereich oder in der Bikinizone werden mühelos entfernt.

Einfach wirksam



Unsere klinischen Studien haben eine deutliche Haarreduzierung nach nur vier Behandlungen im Abstand von 14 Tagen gezeigt. Wiederholen Sie die Behandlung einfach bei Bedarf, um das gewünschte Ergebnis zu erreichen. Der Zeitraum zwischen den Behandlungen kann je nach individuellem Haarwuchs variieren. - Zum Vergrößern des Bildes klicken Sie bitte auf das Bild in der Galerie oben auf dieser Seite.

Hauttonsensor



Für zusätzliche Sicherheit misst der integrierte Sensor den Hautton der zu behandelnden Haut am Anfang jeder Sitzung und von Zeit zu Zeit während der Behandlung. Wenn ein Hautton erkannt wird, der zu dunkel für die Behandlung mit diesem Produkt ist, werden automatisch keine Lichtimpulse mehr ausgegeben.

5 Lichtintensitätseinstellungen



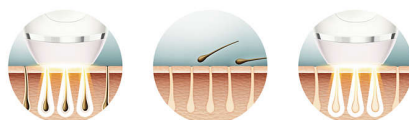
Philips Lumea bietet fünf unterschiedliche Intensitätsstufen für eine wirksame und sanfte Behandlung. Bei richtiger Anwendung erzielen Sie mit Philips Lumea glänzende Ergebnisse, selbst auf empfindlicher Haut und an sensiblen Körperstellen.

Sanfte Behandlung



Sanft auf der Haut.

Genießen Sie jeden Tag glatte Haut



Philips Lumea behandelt die Haarwurzeln mit sanften Lichtimpulsen. Dadurch nimmt die Menge an Haar, die an Ihrem Körper wächst, mit der Zeit ab. Durch wiederholte Behandlung bleibt Ihre Haut haarfrei und wunderbar glatt.

Geeignete Haar- und Hauttypen



Philips Lumea kann bei (von Natur aus) dunkelblonden, braunen und schwarzen Haaren verwendet werden. Philips Lumea ist,

wie auch alle anderen lichtbasierten Behandlungen, bei roten, hellblonden oder weißen/grauen Haaren NICHT effektiv. Dieses Produkt ist NICHT geeignet für dunkle Haut.

Keine Ersatzteile notwendig



Philips Lumea ist eine Komplettlösung, die sofort einsatzbereit ist. Keine Nachfüll-Kartuschen oder Gels erforderlich.

IPL-Technologie



Philips Lumea arbeitet mit einer lichtbasierten Technologie namens "IPL" (Intense Pulsed Light), die in professionellen Schönheitssalons zur Haarentfernung verwendet wird. Mit Philips Lumea können Sie diese innovative Technologie nun jederzeit sicher und effektiv zu Hause nutzen. Philips arbeitet zur Entwicklung dieser Technologie sehr eng mit Hautexperten zusammen. Philips hat über 10 Jahre hinweg umfassende Verbraucherstudien zur IPL-Technologie mit mehr als 2.000 Frauen durchgeführt.

Daten

Anwendungsbereiche

Körperbereiche: Arme, Beine, Bauch, Achselhöhlen, Bikini

Gesichtsbereiche: Kinn, Koteletten, Oberlippe

Sicherheit und anpassbare Einstellungen

Integrierter UV-Filter: Schützt die Haut vor UV-Licht

5 Lichtintensitätseinstellungen: An Ihren Hauttyp anpassbar

Integriertes Sicherheitssystem: Verhinderung unbeabsichtigter Lichtimpulse

Hauttonsensor: Erkennt Ihren Hautton

Anwendungsmodus

„Slide and Flash“: Zur einfachen Anwendung

Mit Kabel/kabellos: Mit Kabel

„Stamp and Flash“: Für die Behandlung kurviger Bereiche

Leistung

Stromspannung: 100 bis 240 V

Service

Gewährleistung: 2 Jahre Gewährleistung

Artikel enthalten

Gebrauchsanweisung: Bedienungsanleitung

Adapter: 12 V/550 mA

Gratis: Wet and Dry electric shaver

Anwendungszeit

Unterschenkel: 10 Min.

Achselhöhle: 2 Min.

Bikinizone: 3 Min.

Gesichtsbereiche: 2 Min.

