

# PHILIPS

 Product Picture

Dispositivo IPL para  
depilação

Lumea Essential

Para utilização em rosto e corpo

Meia perna: 10 minutos

>200 000 impulsos de luz +  
bolsa

Com sensor SmartSkin

BRI862/00

## Fácil, redução de pêlos a longo prazo

A Philips Lumea Essential faz maravilhas na prevenção do reaparecimento de pêlos no corpo e rosto. Impulsos delicados de luz, aplicados regularmente, mantêm a sua pele suave como a seda, dia após dia.

### **Remoção de pelos de longa duração com tecnologia IPL**

- Adaptada para uma utilização segura no conforto da sua casa
- Tenha uma pele suave todos os dias
- Eficácia sem esforço
- Adequado para diferentes tipos de pêlo e tons de pele

### **Seguro e eficiente no rosto e no corpo**

- Seguro e eficaz, mesmo em áreas sensíveis
- Sensor de tom de pele
- Para facilidade e conforto de utilização
- 50% mais rápido e reduz o tempo de tratamento\*
- Tratamento delicado
- Cinco definições reguláveis de energia de luz

### **Liberdade máxima, incómodo mínimo**

- Modo para deslizar e pulsar para uma aplicação mais cómoda
- Sem peças de substituição, sem custos ocultos

# Destaque

## Tecnologia IPL



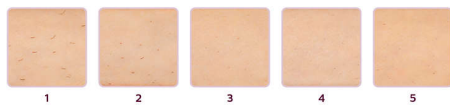
O sistema Philips Lumea utiliza uma tecnologia inovadora à base de luz denominada IPL (Luz Pulsada Intensa), desenvolvida a partir da tecnologia utilizada em salões de estética profissionais. A Philips adaptou esta tecnologia para ser utilizada de forma eficiente e segura, no conforto da sua casa. A Philips trabalhou em estreita colaboração com especialistas de cuidados da pele para desenvolver esta tecnologia. Durante mais de 10 anos, a Philips efetuou um estudo extenso sobre esta tecnologia, Luz Pulsada Intensa, em mais de 2000 mulheres.

## Tenha uma pele suave todos os dias



O sistema Philips Lumea aplica suaves impulsos de luz na raiz do pelo. Consequentemente, diminui gradualmente a quantidade de pelos que crescem no seu corpo. A repetição do tratamento deixa a sua pele sem pelos e maravilhosamente suave.

## Eficácia sem esforço



Os nossos estudos clínicos demonstraram uma redução significativa dos pelos com apenas quatro tratamentos quinzenais, obtendo uma pele macia sem pelos. Para manter estes resultados, basta repetir o tratamento quando

necessário. O intervalo entre os tratamentos pode variar dependendo do crescimento dos seus pelos. Para aumentar esta imagem, clique na mesma na galeria de imagens na parte superior desta página

## Tipos de pelo e pele adequados



A Philips Lumea tem um desempenho eficaz em pelos louros escuros, castanhos e pretos (naturais). Tal como os outros tratamentos à base de luz, a Philips Lumea NÃO é eficiente em pelos ruivos, louros claros e brancos/grisálhos. Este produto também NÃO é adequado para peles escuras.

## Zonas de aplicação



Utilize um método fiável para eliminar pelos no rosto (buço, queixo) e noutras zonas corporais, incluindo pernas, axilas, linha do biquíni, barriga e braços.

## Sensor de tom de pele



Para uma segurança extra, o sensor de tom de pele integrado mede a tez da pele tratada no início de cada sessão e ocasionalmente

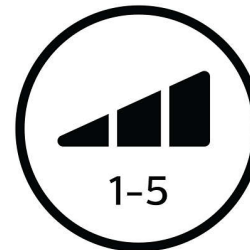
durante o tratamento. Se este detectar um tom de pele demasiado escuro, a emissão de impulsos de luz pára automaticamente.

## 5 definições de energia da luz



O sistema Philips Lumea tem cinco definições reguláveis de energia de luz para garantir um tratamento suave, mas eficaz. Quando usado correctamente, o tratamento com o sistema de depilação por luz pulsada Lumea da Philips é seguro e suave para utilização mesmo em pele e áreas corporais sensíveis.

## Sensor SmartSkin



A Philips Lumea Essencial detecta o seu tom de pele e aconselha sobre a regulação de luz apropriada

## Tratamento delicado



Suave para a sua pele.

# Especificações

## Zonas de aplicação

**Zonas do corpo:** Braços, Pernas, Barriga, Biquíni, Axilas

**Zonas do rosto:** Queixo, Patilhas, Buço

## Definições ajustáveis e de segurança

**Filtro UV integrado:** Protege a pele dos raios UV

**5 definições de corrente de luz:** Ajustável ao seu tipo de pele

**Sistema de segurança integrado:** Evitar impulsos de luz acidentais

**Sensor de tom de pele:** Detecta o seu tom de pele

## Modo de aplicação

**Deslizar e pulsar:** Para aplicação com movimento fácil

**Utilização com/sem fios:** Com fios

**Marcar e pulsar:** Para tratamento em áreas com contornos

## Alimentação elétrica

**Voltagem:** 100-240 V

## Especificações técnicas

**Lâmpada de alto desempenho:** Maiores do que 200 000 impulsos de luz

## Assistência

**Garantia:** 2 anos de garantia global

## Itens incluídos

**Instruções de utilização:** Manual do utilizador

**Armazenamento:** Bolsa

**Adaptador:** 12 V / 550 mA, 400 V / 60 W

## Tempo de aplicação

**Parte inferior da perna:** 5 min.

**Axila:** 1 min.

**Linha do biquíni:** 1 min.

**Zonas do rosto:** 1 min.

