

PHILIPS

 Product Picture

IPL-
ihokarvanpoistolaite

Lumea Essential

Sopii vartalolle ja kasvoille

Säärien käsittely 16 minuutissa

>200 000 lampun välähdystä

Kompakti muotoilu, johdollinen

BRI861/00

Helppo ja pitkäkestoinen ihokarvojen poisto

Philips Lumea Essential estää uusien ihokarvojen kasvun kasvoissa ja kehoissa. Säännöllisesti käytettynä laitteen hellävaraiset valoimpulssit pitävät ihon silkinpehmeänä päivästä toiseen.

Pitkäkestoinen ihokarvojen poisto IPL-tekniikalla

- Turvallinen käyttää kotona
- Sileä iho joka päivä
- Vaivattoman tehokas
- Soveltuu eri ihokarva- ja ihotyypeille

Turvallinen ja tehokas kasvoille ja keholle

- Turvallinen ja tehokas herkillekin alueille
- 25 % nopeampi, lyhyempi käsittelyaika*
- Ihon sävyn tunnistin
- Viisi valotehoasetusta
- Hellävarainen hoito

Vaivatonta vapautta

- Liuku ja välähdys -tila lisää käyttömukavuutta
- Ei osien vaihtoa, ei piileviä kustannuksia

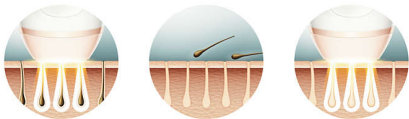
Kohokohdat

IPL-tekniikka



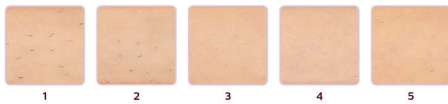
Philips Lumea käyttää IPL (Intense Pulsed Light) -valotekniikkaa, jota vastaavaa tekniikkaa kauneudenhoidon ammattilaisetkin käyttävät. Philips on mukauttanut tämän tekniikan tehokkaaseen ja turvalliseen kotikäyttöön. Tekniikka kehitettiin tiiviissä yhteistyössä ihoasiantuntijoiden kanssa, ja Philips testasi sitä yli 10 vuoden ajan laajoissa kuluttajatutkimuksissa, joihin osallistui yli 2 000 vapaaehtoista.

Sileä iho joka päivä



Philips Lumea lähettää hellävaraisia valoimpulsseja ihokarvojen juuriin. Näin karvankasvu kehossa vähenee vähitellen. Kun toistat käsittelyn, iho pysyy kauniin sileänä ja pehmeänä.

Vaivattoman tehokas



Kliinisten tutkimustemme mukaan jo kahden viikon käsittely vähentää karvankasvua ja pitää ihon karvattomana ja pehmeänä. Saat säilytettyä tuloksen toistamalla käsittelyn aina tarvittaessa. Käsittelykertojen väli vaihtelee yksilöllisen karvankasvunopeuden mukaan. – Jos haluat suurentaa kuvan, napsauta sitä tämän sivun yläalaidan kuvagalleriassa.

Sopivat ihokarva- ja ihotyypit



Philips Lumea tehoaa hyvin (luonnostaan) tummanvaaleisiin, ruskeisiin ja mustiin ihokarvoihin. Philips Lumea EI muiden valoon perustuvien käsittelyjen tapaan tehoa punaisiin, erittäin vaaleisiin, valkoisiin tai harmaisiin ihokarvoihin. Tämä tuote EI myöskään sovellu henkilöille, joilla on tumma iho.

Käyttöalueet



Voit huoletta käyttää laitetta karvojen poistamiseen kasvoista (ylähuuli ja leuka), sääristä, kainaloista, bikinialueelta, vatsan alueelta sekä käsivarsista.

Ihon sävyn tunnistin



Ainutlaatuinen ihon sävyn tunnistin mittaa käsiteltävän ihon käsittelyn alussa ja satunnaisesti käsittelyn aikana. Jos se havaitsee, että ihonväri on liian tumma tälle laitteelle, se lopettaa automaattisesti impulssien lähettämisen.

5 valotehoasetusta



Philips Lumean viisi valotehoasetusta takaavat hellävaraisen, mutta tehokkaan käsittelyn. Oikein käytettynä Philips Lumean IPL-käsittely on turvallinen ja hellävarainen käyttää myös herkällä kehon ja ihon alueilla.

25 % nopeampi*



Suuremman ikkunan ja optimoidun muotoilun ansiosta käsittelyaika on lyhyempi ja näkyvyys on parempi*.

Hellävarainen hoito



Hellävarainen iholle.

Liuku ja välähdys -tila



Pääkäyttötilassa laitetta voi liu'uttaa iholla miellyttävästi ja keskeyttämättä.

Tekniset tiedot

Käyttöalueet

Kehon alueet: Käsivarret, Jalat, Vatsa, Bikiniraja, Kainalot

Kasvot: Leuka, Pulisongit, Ylähuuli

Turvallisuus ja säädettävät asetukset

Integroitu UV-suodatin: Suojaa ihoa UV-valolta

5 valotehoasetusta: Säädettävissä omalle ihotyypillesi sopivaksi

Integroitu turvajärjestelmä: Estää tahattomat välähdykset

Ihon sävyn tunnistin: Havaitsee ihon sävyn

Käyttötila

Liuku ja välähdys: Helppo liu'uttaa iholla

Johdoton / johdollinen käyttö: Johdollinen

Leima ja välähdys: Kaareville ihoalueille

Virta

Jännite: 100 - 240 V

Tekniset tiedot

Tehokas lamppu: Tuottaa > 200 000 välähdystä

Huolto

Takuu: 2 vuoden maailmanlaajuinen takuu

Pakkauksen sisältö

Käyttöohjeet: Käyttöopas

Sovitin: 12 V / 550 mA, 400 V / 60 W

Käyttöaika

Sääri: 8 min

Kainalo: 1,5 min

Bikininirajat: 1,5 min

Kasvot: 2 min

