

# PHILIPS

 Product Picture

IPL -  
ontharingsapparaat

Lumea Essential

Voor gebruik op lichaam en  
gezicht

Behandeling onderbenen in 20  
minuten

<gt/>100.000 lichtflitsen

Bonus: scheerapparaat voor nat  
en droog

BRI858/04

## Eenvoudige haarvermindering op de lange termijn

De Philips Lumea Essential verricht wonderen om te voorkomen dat de haargroei op gezicht en lichaam terugkeert. Een regelmatige behandeling houdt uw huid elke dag zijdezacht. Maak de behandeling compleet en gebruik het meegeleverde Wet & Dry-scheerapparaat vóór de IPL-behandeling.

### **Haar blijft lang weg met IPL-technologie**

- Moeiteloos en effectief
- Speciaal aangepast zodat consumenten het product veilig thuis kunnen gebruiken
- Geschikt voor verschillende haar- en huidtypen

### **Veilig en effectief voor gezicht en lichaam**

- Veilig en effectief, zelfs op gevoelige gebieden
- Skin Tone-sensor
- Zachte behandeling

### **Maximale vrijheid, geen gedoe**

- Vijf instelbare lichtsterktes
- Geen vervangingsonderdelen, geen verborgen kosten

### **Langdurig een gladde huid dankzij Lumea IPL-technologie**

- Elke dag een zijdezachte huid

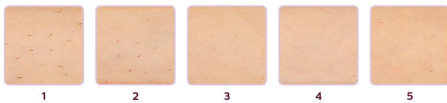
# Kenmerken

## Toepassingsgebieden



Ideaal voor het verwijderen van haar op het gezicht (bovenlip, kin) en lichaamsdelen zoals benen, oksels, de bikinilijn, buik en armen.

## Moeiteloos en effectief



Klinisch onderzoek heeft aangetoond dat er sprake is van een aanzienlijke haarvermindering na slechts vier behandelingen elke twee weken. Om deze resultaten te behouden, hoeft u de behandeling slechts wanneer nodig te herhalen. De tijd tussen behandelingen is afhankelijk van hoe snel uw haar teruggroeit. - U kunt deze afbeelding vergroten door boven aan deze pagina op de afbeelding te klikken in de fotogalerij

## Skin Tone-sensor



De geïntegreerde huidtintsensor meet de behandelde huidskleur aan het begin van elke sessie en van tijd tot tijd tijdens de sessie voor extra veiligheid. Als deze een huidtint detecteert die te donker is voor dit product, worden de pulsen automatisch gestopt.

## 5 lichtsterktes



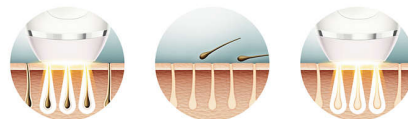
Philips Lumea heeft vijf instelbare lichtsterktes voor een milde maar effectieve behandeling. Als Philips Lumea op de juiste manier wordt gebruikt, is de IPL behandeling zelfs op de gevoelige huid en lichaamsdelen veilig en eenvoudig.

## Zachte behandeling



Zacht voor uw huid.

## Elke dag een zijdezachte huid



Philips Lumea stuurt zachte lichtpulsen naar de haarwortel. Als gevolg hiervan neemt de hoeveelheid haar die teruggroeit geleidelijk af. Door herhaling van de behandeling wordt uw huid prachtig haarvrij en voelbaar glad.

## Geschikte haar- en huidtypen



Philips Lumea werkt effectief op (natuurlijk) donkerblond, bruin en zwart haar. Net als met andere behandelingen op basis van licht, is

Philips Lumea NIET geschikt voor rood, lichtblond of wit/grijs haar. Ook is dit product NIET geschikt voor een donkere huid.

## Geen vervangende onderdelen nodig



Philips Lumea is een complete oplossing die u meteen kunt gebruiken. Geen navulcartridges of gels nodig.

## IPL technologie



Philips Lumea werkt met een innovatieve, op licht gebaseerde technologie die IPL (Intense Pulsed Light) wordt genoemd en is afgeleid van de technologie die in professionele schoonheidssalons wordt gebruikt. Philips heeft deze technologie zodanig aangepast dat u het product veilig thuis kunt gebruiken. Bij de ontwikkeling van dit baanbrekende ontharingssysteem heeft Philips nauw samengewerkt met vooraanstaande huidspecialisten. Ruim tien jaar lang heeft Philips uitgebreid consumentenonderzoek gedaan met meer dan 2000 vrouwen.

# Specificaties

## Toepassingsgebieden

**Lichaamsdelen:** Armen, Benen, Buik, Oksels, Bikini

**Delen van het gezicht:** Kin, Bakkebaarden, Bovenlip

## Veiligheid en aan te passen standen

**Geïntegreerd UV-filter:** Beschermt uw huid tegen UV-straling

**5 lichtsterktes:** Aanpasbaar aan uw huidtype

**Geïntegreerd veiligheidssysteem:** Voorkomt dat het apparaat onopzettelijk pulsen afgeeft

**Huidtintsensor:** Detecteert uw huidtint

## Toepassingsmodus

**Glij- en flitsmodus:** Voor een gemakkelijke glijdende beweging

**Met of zonder snoer te gebruiken:** Met snoer

**Stap en Flits:** Voor behandeling van lichaamscontouren

## Vermogen

**Spanning:** 100 - 240 V

## Service

**Garantie:** 2 jaar algemene garantie

## Meegeleverde artikelen

**Gebruiksaanwijzing:** Gebruiksaanwijzing

**Adapter:** 12 V / 550 mA

**Bonus:** Elektrisch scheerapparaat, nat/droog

## Behandeltijd

**Onderbeen:** 10 min

**Okseel:** 2 min.

**Bikinilijn:** 3 min.

**Delen van het gezicht:** 2 min.

