

# PHILIPS

## Épilateur à lumière pulsée

### Lumea Essential

Pour le corps et le visage

20 minutes pour les demi-jambes

> 100 000 flashes

Design compact avec aliment. secteur

BRI858/00



## Réduction facile de la pilosité à long terme

L'épilateur Philips Lumea Essential fait des merveilles pour éviter la repousse des poils sur le corps et le visage. De légères impulsions lumineuses, en applications régulières, vous garantissent une peau douce et nette, jour après jour.

### Épilation longue durée grâce à la technologie de lumière pulsée

- Adapté pour une utilisation à domicile en toute sécurité
- Une peau douce et nette jour après jour
- L'efficacité sans effort
- Différents types de peaux et de poils adaptés

### Sûr et efficace sur le visage et le corps

- Sûr et efficace, même sur les zones sensibles
- Capteur de teint de peau
- Cinq niveaux d'intensité lumineuse réglables
- Utilisation tout en douceur

### Liberté absolue, contraintes minimales

- Mode flash Continu & Manuel pour un flashage facilité
- Aucune pièce de rechange, aucun coût supplémentaire

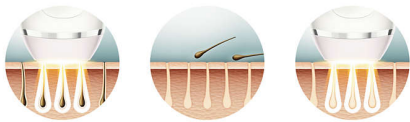
# Points forts

## Technologie de lumière intense pulsée



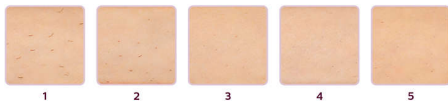
Philips Lumea utilise la technologie dite de lumière intense pulsée ou IPL, dérivée de celle utilisée dans les instituts de beauté. Philips a adapté cette technologie pour une utilisation à domicile, sécurisée et efficace. Philips a travaillé en étroite collaboration avec des experts pour développer cette technologie. Pendant plus de 10 ans, Philips a mené des tests consommateurs poussés sur la technologie de lumière pulsée auprès de 2 000 femmes.

## Une peau douce et nette jour après jour



Philips Lumea envoie de légers flashes à la racine du poil réduisant graduellement votre pilosité naturelle. Répétez les séances pour garder une peau lisse et exempte de poils.

## L'efficacité sans effort



Nos études cliniques ont démontré une réduction significative de la pilosité, avec une peau parfaitement lisse dès quatre séances bi-hebdomadaires. Pour maintenir ces résultats, répétez simplement la séance lorsque cela est nécessaire. L'intervalle entre les séances

dépend de votre repousse. – Pour agrandir cette image, cliquez dessus dans la galerie en haut de cette page.

## Types de peaux et de poils adaptés



Philips Lumea est particulièrement efficace sur les poils blond foncé, bruns ou noirs. Comme toute épilation par la lumière, Philips Lumea n'est PAS efficace sur les poils roux, blond clair, gris ou blancs. De plus, ce produit n'est PAS adapté aux peaux très foncées.

## Zones d'application

Vous pouvez l'utiliser en toute confiance pour épiler votre visage (lèvre supérieure, menton) et votre corps, notamment les aisselles, le maillot, le ventre et les bras.

## Capteur de teint de peau



Pour une sécurité renforcée, le capteur de type de peau intégré mesure le teint de la peau à flasher au début de chaque séance, puis ponctuellement en cours de séance. S'il

détecte une teinte trop foncée pour ce produit, il arrête automatiquement d'émettre des flashes.

## 5 réglages d'intensité lumineuse



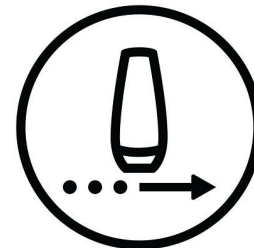
Philips Lumea a cinq niveaux d'intensité lumineuse réglables pour garantir une épilation à la fois douce et efficace. Utilisée correctement, l'épilation à la lumière pulsée du Philips Lumea est douce et sans danger, même pour les peaux délicates ou les zones sensibles.

## Utilisation tout en douceur



Respecte la peau.

## Mode flash Continu & Manuel



Le mode principal de flashage permet de faire glisser l'appareil sur la peau, pour une épilation plus confortable en continu.

# Caractéristiques

## Sites d'application

**Zones corporelles:** Bras, Jambes, Ventre, Aisselles, Maillot

**Zones du visage:** Menton, Joues, Lèvre supérieure

## Sécurité et réglages modifiables

**Filtre UV intégré:** Protège votre peau des rayons UV

**5 réglages d'intensité lumineuse:** S'adapte à votre teint de peau

**Système de sécurité intégré:** Évite les flashes accidentels

**Capteur de couleur de peau:** Détecte votre teint de peau

## Mode d'application

**Glisser et flasher:** Pour des gestes fluides

**Utilisation avec ou sans fil:** Sur secteur

**Tamponner et flasher:** Pour une utilisation sur les courbes

## Alimentation

**Tension:** 100-240 V

## Caractéristiques techniques

**Lampe haute performance:** Produit <gt/> 100 000 flashes

## Services

**Garantie:** Garantie mondiale de 2 ans

## Éléments inclus

**Instructions d'utilisation:** Mode d'emploi

**Adaptateur:** 12 V / 550 mA, 400 V / 60 W

## Heure de l'application

**Demi-jambe:** 10 min

**Aisselle:** 2 min

**Maillot:** 3 min

**Zones du visage:** 2 min

