

PHILIPS

 Product Picture

Épilateur à lumière
pulsée

Lumea Essential

Pour le corps et le visage

20 minutes pour les demi-
jambes

<gt/> 100 000 flashes

Cadeau : rasoir électrique 100%
étanche

BRI858/04

Réduction facile et durable de la pilosité

L'épilateur Philips Lumea Essential fait des merveilles pour éviter la repousse des poils sur le visage et le corps. Utilisé régulièrement, il laisse la peau douce et nette jour après jour. Complétez votre épilation à la lumière pulsée avec le rasoir électrique 100 % étanche fourni.

Épilation longue durée grâce à la technologie de lumière pulsée

- L'efficacité sans effort
- Adapté pour une utilisation à domicile en toute sécurité
- Différents types de peaux et de poils adaptés

Sûr et efficace sur le visage et le corps

- Sûr et efficace, même sur les zones sensibles
- Capteur de teint de peau
- Utilisation tout en douceur

Liberté absolue, contraintes minimales

- Cinq niveaux d'intensité lumineuse réglables
- Aucune pièce de rechange, aucun coût supplémentaire

Une peau durablement lisse avec la technologie IPL Lumea

- Une peau douce et nette jour après jour

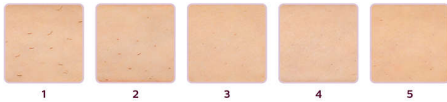
Points forts

Zones d'application



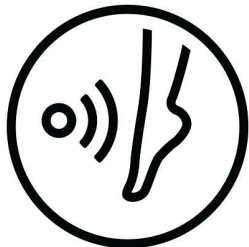
Vous pouvez l'utiliser en toute confiance pour épiler votre visage (lèvre supérieure, menton) et votre corps, notamment les aisselles, le maillot, le ventre et les bras.

L'efficacité sans effort



Nos études cliniques ont démontré une réduction significative de la pilosité, avec une peau parfaitement lisse dès quatre séances toutes les deux semaines. Pour maintenir ces résultats, répétez simplement la séance lorsque cela est nécessaire. L'intervalle entre les séances dépend de votre repousse. - Pour agrandir cette image, cliquez dessus dans la galerie en haut de cette page.

Capteur de teint de peau



Pour une sécurité renforcée, le capteur de type de peau intégré mesure le teint de la peau à flasher au début de chaque séance, puis ponctuellement en cours de séance. S'il détecte une teinte trop foncée pour ce produit, il arrête automatiquement d'émettre des flashes.

5 réglages d'intensité lumineuse



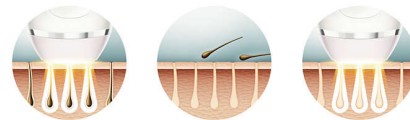
Philips Lumea a cinq niveaux d'intensité lumineuse réglables pour garantir une épilation à la fois douce et efficace. Utilisée correctement, l'épilation à la lumière pulsée du Philips Lumea est douce et sans danger, même pour les peaux délicates ou les zones sensibles.

Utilisation tout en douceur



Respecte la peau.

Une peau douce et nette jour après jour



Philips Lumea envoie de légers flashes à la racine du poil réduisant graduellement votre pilosité naturelle. Répétez les séances pour garder une peau lisse et exempte de poils.

Types de peaux et de poils adaptés



Philips Lumea est particulièrement efficace sur les poils blond foncé, bruns ou noirs. Comme toute épilation par la lumière, Philips Lumea n'est PAS efficace sur les poils roux, blond clair, gris ou blancs. De plus, ce produit n'est PAS adapté aux peaux très foncées.

Aucune pièce de rechange nécessaire



Philips Lumea est une solution complète, vendue prête à l'emploi, qui ne nécessite ni cartouche de remplacement, ni gel.

Technologie de lumière intense pulsée



Philips Lumea utilise la technologie dite de lumière intense pulsée ou IPL, dérivée de celle utilisée dans les instituts de beauté. Philips a adapté cette technologie pour une utilisation à domicile, sécurisée et efficace. Philips a travaillé en étroite collaboration avec des experts pour développer cette technologie. Pendant plus de 10 ans, Philips a mené des tests consommateurs poussés sur la technologie de lumière pulsée auprès de 2 000 femmes.

Caractéristiques

Sites d'application

Zones corporelles: Bras, Jambes, Ventre, Aisselles, Maillot

Zones du visage: Menton, Joues, Lèvre supérieure

Sécurité et réglages modifiables

Filtre UV intégré: Protège votre peau des rayons UV

5 réglages d'intensité lumineuse: S'adapte à votre teint de peau

Système de sécurité intégré: Évite les flashes

accidentels

Capteur de couleur de peau: Détecte votre teint de peau

Mode d'application

Glisser et flasher: Pour des gestes fluides

Utilisation avec ou sans fil: Sur secteur

Tamponner et flasher: Pour une utilisation sur les courbes

Alimentation

Tension: 100-240 V

Services

Garantie: Garantie mondiale de 2 ans

Éléments inclus

Instructions d'utilisation: Mode d'emploi

Adaptateur: 12 V / 550 mA

Article supplémentaire: Rasoir électrique
100 % étanche

Heure de l'application

Demi-jambe: 10 min

Aisselle: 2 min

Maillot: 3 min

Zones du visage: 2 min

