

PHILIPS

IPL-
hårfjerningsenhet

Lumea IPL 7000
Series

5 innstillinger for manuell
intensitet

2 tilbehør: kropp, ansikt

Lumea IPL-app

Bruk med ledning

BRI921/00



Flotte resultater, flott verdi

Glatt og hårfri hud i tolv måneder*

Få hårfri, glatt hud med vår Lumea IPL 7000-serie. Behandlingene er skånsomme og effektive med tilbehør for hvert kroppsområde.

Skånsom og effektiv for langvarig glatt hud

- Behandle kun 2 ganger i måneden for raske resultater
- Utviklet i samarbeid med dermatologer for å være enkel og effektiv
- Ekstra lang kabel for ekstra fleksibilitet under behandling

Full løsning for ansikt og kropp

- Komplette løsninger for ansikt og kropp med 2 tilbehør
- Den nye bærbare trimmeren er et diskret verktøy til skjønnhetspleie, slik at du enkelt kan fjerne selv de fineste hårstråene på kroppen og i ansiktet.
- Passer for et bredt spekter av hudtoner og hårfarger

Personlig tilpasset behandling med IPL-hårfjerning

- Hudtonesensor og 5 intensitetsinnstillinger
- Optimaliser behandlingen med Philips Lumea IPL-appen

Høydepunkter

2 ganger i måneden for raske resultater



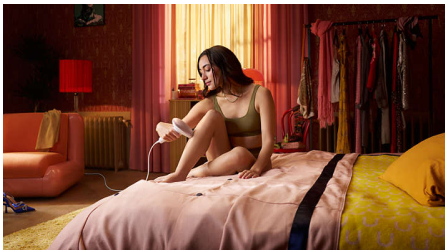
Annen hver uke for å komme i gang – det er halvparten så mange behandlinger som andre merker. Oppfriskning kun en gang i måneden. Det er alt som trengs. Det tar 15 minutter å behandle begge ben.

Hudtonesensor



Velg mellom 5 intensitetsinnstillinger for en behagelig opplevelse. Hudtonesensoren hindrer deg i å behandle områder av huden din som er for mørk for IPL-behandling.

Ekstra lang kabel



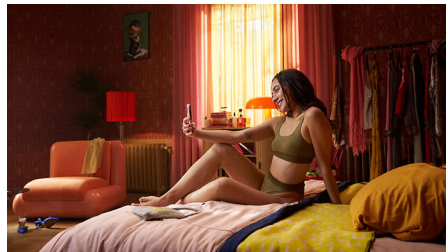
Den er praktisk å bruke takket være den ekstra lange kabelen, som gir enkel tilgang og forbedret manøvrerbarhet.

2 dedikerte tilbehør



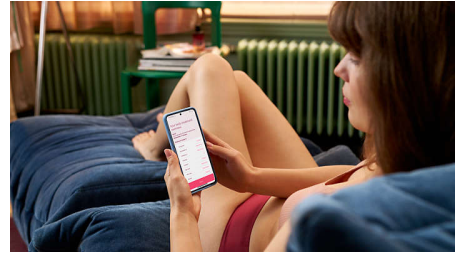
Forskjellige hoder for kropp og ansikt arbeider med hastighet og presisjon for skånsom bruk, selv på sensitive områder. Ansiktstilbehøret har et integrert lysfilter for nøyaktig behandling.

Utviklet sammen med hudspesialister



Som leder innen helseteknologi utviklet Philips Lumea IPL i samråd med dermatologer, slik at du enkelt, effektivt og trygt kan bruke den hjemme. Lumea IPL er basert på teknologi som brukes i profesjonelle salonger, og den gir skånsom behandling selv på sensitive områder.

Philips Lumea IPL-appen



Vår gratis veiledningsapp hjelper deg med å planlegge og følge behandlingsplanen. Deretter fører den deg gjennom hvert trinn i økten. Appen har blitt lastet ned av mer enn 2,1 millioner brukere.

Trimmerpenn til oppfriskning



Trimmehodet er på 8 mm og er rask og presis å bruke på alle områder av ansiktet.

For mange hud- og hårtyper



IPL trenger kontrast mellom pigmentet i hårfargen og pigmentet i hudtonen, og den fungerer derfor på naturlig mørkt blondt, brunt og svart hår og på hudtoner fra lys til middels brun (I-IV).

Spesifikasjoner

Sikkerhet og justerbare innstillinger

Integrert UV-filter: Beskytter huden mot UV-stråler

5 innstillinger for lysenergi: Kan tilpasses til hudtypen din

Integrert sikkerhetssystem: Forhindrer utilsiktede lysglimt

Programmodus

Slide and Flash: For rask bruk

Bruk med kabel / trådløs bruk: Bruk med ledning

Stamp and Flash: For behandling på små områder

Trimmerpenn

Tilbehør: Øyebrynskam, Rengjøringsbørste

Brukervennlighet: Kompakt håndtak

Drift: AAA-batteri

Drift

Bruk med ledning

Tekniske spesifikasjoner

Lampe med høy effekt: Laget for lang levetid, 250 000 lysglimt, tilsvarende 20 års levetid for lampen**

Spenning: 100–240 V

Consumer Trade Item

Height: 22.8 cm

Width: 24.7 cm

Length: 12.3 cm

Net weight: 0.911 kg

Gross weight: 1.386 kg

GTIN: 8720689026338

Country of origin: HU

Harmonized system code: 85437090

Pappkartong

Height: 24.3 cm

Width: 25.5 cm

Length: 25.6 cm

Net weight: 1.822 kg

Gross weight: 3.014 kg

GTIN: 18720689026335

Tilbehør

Kroppstilbehør (4 cm²): For bruk nedenfor halsen

Ansiktstilbehør (2 cm²): For bruk nedenfor øynene

Service

Garanti: 2 års global garanti + 1 ekstra garantiår ved registrering av produktet innen 90 dager

Deler som medfølger

Brukerhåndbok: Brukerhåndbok

Oppbevaring: Sminkeveske

Adapter: 24 V - / 1500 mA

Tilbehør: Renseklut

Påføringstid

Bikini linje: 4 min

Legg: 15 min

Underarmer: 2,5 min

Bikini linje: 4 min

Ansiktsområder: to minutter

Tekniske spesifikasjoner for tilbehøret

Tilbehør til kropp: Vindusstørrelse: 4,0 cm², Behandling for kroppen: Ben, armer, mage og armhuler

Tilbehør til ansikt: Vindusstørrelse: 2 cm², ekstra filter, Behandling for ansikt: Overleppe, hake og kjeve

