

PHILIPS

 Product Picture

IPL-
hårfjerningsenhet

Lumea Essential

Til bruk på kroppen og i ansiktet

16 minutter for å behandle
leggene

>200 000 lysglimt

Kompakt design med ledning

BRI861/00

Enkel, langvarig hårreduksjon

Philips Lumea Essential fungerer utmerket for å unngå gjenvækst av hår i ansiktet og på kroppen. Forsiktig, regelmessig lyspulsering gjør huden silkemyk hver dag.

Langvarig hårfjerning med IPL-teknologi

- Tilpasset for sikker bruk i ditt eget hjem
- Gled deg over glatt hud hver dag
- Effektiv uten problemer
- Egnet for forskjellige hår- og hudtyper

Trygg og effektiv i ansiktet og på kroppen

- Trygg og effektiv, selv på sensitive områder
- 25 % raskere for kortere behandlingstid*
- Hudtonesensor
- Fem justerbare innstillinger for lysenergi
- Skånsom behandling

Maksimal frihet, svært enkelt

- Modus for glidende lysglimt for en mer praktisk påføring
- Ingen ekstradeler, ingen skjulte kostnader

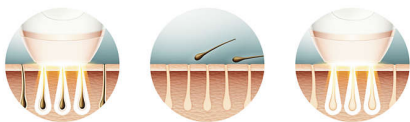
Høydepunkter

IPL-teknologi



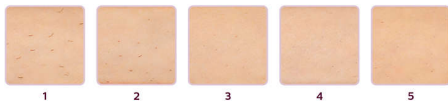
Philips Lumea bruker en nyskapende lysbasert teknologi kalt IPL (Intense Pulsed Light), som bygger på teknologien brukt av profesjonelle skjønnhetssalonger. Philips har tilpasset denne teknologien for sikker og effektiv bruk i hjemmet. Philips samarbeidet tett med ledende hudspesialister for å utvikle denne teknologien. I over 10 år har Philips gjennomført omfattende forbrukerundersøkelser på IPL-teknologien med over 2000 kvinner.

Gled deg over glatt hud hver dag



Philips Lumea bruker forsiktige lyspulser på hårrøttene. Dette gjør at hårveksten gradvis reduseres. Hvis du gjentar behandlingen, blir huden din hårfri og silkemyk å ta på.

Effektiv uten problemer



Våre kliniske studier viser betydelig hårreduksjon etter så lite som fire behandlinger annenhver uke, med glatt og hårfri hud som resultat. For å opprettholde disse resultatene gjentar du ganske enkelt behandlingen ved behov. Tiden mellom behandlingene kan variere basert på gjenveksten av hår hos den enkelte. Hvis du vil forstørre dette bildet, klikker du på bildet i bildegalleriet øverst på denne siden

Passende hår- og hudtyper



Philips Lumea fungerer effektivt på (naturlig) mørkeblondt, brunt og svart hår. I likhet med andre lysbaserte behandlinger fungerer Philips Lumea IKKE effektivt på rødt, lyseblondt eller hvitt/grått hår. Dette produktet passer heller IKKE for mørk hud.

Bruksområder



Du kan trygt bruke produktet for å fjerne hår i ansiktet (overleppen, haken) og kroppsdeler som bena, armhulene, bikinilinjene, magen og armene.

Hudtonesensor



Den integrerte hudtonesensoren måler den behandlede hudtypen i begynnelsen av hver økt og av og til i løpet av økten for ekstra sikkerhet. Hvis den oppdager en hudtone som er for mørk for dette produktet, vil den automatisk stoppe å sende ut lyspulser.

Fem lysenergiinnstillinger



Philips Lumea har fem justerbare innstillinger for lysenergi som sørger for en behagelig, men effektiv behandling. Når den brukes på riktig måte, er IPL-behandlingen til Philips Lumea sikker og skånsom å bruke selv på sensitiv hud og sensitive områder på kroppen.

25 % raskere*



Større vindu med optimalisert design for raskere behandling og bedre sikt*

Skånsom behandling



Skånsom mot huden.

Modus for glidende lysglimt



I hovedprogrammodusen er det mulig med en glidende bevegelse for en mer praktisk og mer kontinuerlig påføring.

Spesifikasjoner

Bruksområder

Kroppsområder: Armer, Ben, Mage, Bikinilinje, Armhulene

Ansiktssområder: Hake, Kinnskjegg, Overleppe

Sikkerhet og justerbare innstillinger

Integrert UV-filter: Beskytter huden mot UV-stråler

5 innstillinger for lysenergi: Kan tilpasses til hudtypen din

Integrert sikkerhetssystem: Forhindrer utilsiktede lysglimt

Probe for hudfarge: Gjenkjenner hudtypen

Programmodus

Slide and Flash: For enkel bevegelsespåføring

Bruk med kabel / trådløs bruk: Med ledning

Stamp and Flash: For behandling på kurvede områder

Drift

Spenning: 100–240 V

Tekniske spesifikasjoner

Lampe med høy effekt: Leverer > 200 000 lysglimt

Service

Garanti: 2-års global garanti

Deler som medfølger

Brukerhåndbok: Brukerhåndbok

Adapter: 12 V / 550 mA, 400 V / 60 W

Påføringstid

Legg: 8 min

Armhule: 1,5 min

Bikininlinje: 1,5 min

Ansiktssområder: to minutter

