



EN Important: this quick start guide does not replace the user manual. Read the user manual carefully before you start using the appliance.

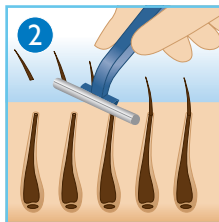
ES Importante: Esta guía rápida no sustituye al manual de usuario. Lea el manual de usuario con atención antes de empezar a utilizar el aparato.

Using /Utilización



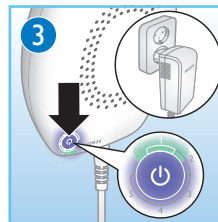
EN If you recently sunbathed or used artificial tanning equipment, wait at least 2 weeks before you use the appliance.

ES Si ha tomado el sol o ha utilizado equipos de bronceado artificial recientemente, espere al menos 2 semanas antes de utilizar el aparato.



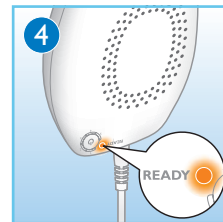
EN Shave the skin before use. When the hairs stop growing back, you do not have to shave anymore.

ES Afeitése la piel antes de utilizar el aparato. Cuando el vello deje de volver a crecer, ya no tendrá que volver a afeitarse.



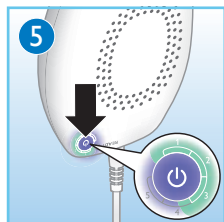
EN Plug in the appliance and switch it on. The light of intensity 1 goes on and the fan inside starts.

ES Enchufe el aparato y enciéndalo. El piloto de intensidad 1 se enciende y el ventilador del interior se activa.



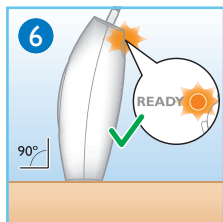
EN After 1 second, the READY/skin colour warning light lights up. The appliance is ready to flash.

ES Después de 1 segundo, el piloto READY/de advertencia de color de piel se ilumina. El aparato está listo para emitir pulsos.



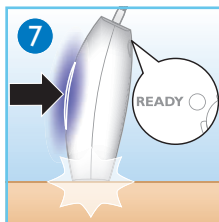
EN Press the on/off/intensity button to increase the intensity. If the treatment becomes painful, reduce the intensity.

ES Pulse el botón de encendido/apagado/intensidad para aumentar la intensidad. Si el tratamiento resulta doloroso, reduzca la intensidad.



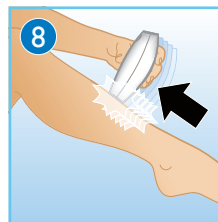
EN Place the skin contact surface on your skin. When there is full skin contact, the READY/skin colour warning light starts to blink slowly.

ES Coloque la superficie de contacto con la piel sobre la piel. Cuando esté en contacto total con la piel, el piloto READY/de advertencia de color de piel empieza a parpadear lentamente.



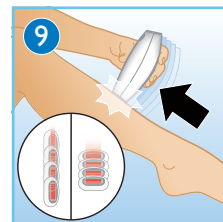
EN Press the flash button. If your skin colour is light enough, the READY/skin colour warning light goes off and the appliance releases a flash.

ES Pulse el botón de emisión de pulsos. Si el color de su piel es lo suficientemente claro, el piloto READY/de advertencia de color de piel se apagará y el aparato emitirá un pulso.



EN In the Slide & Flash mode, you keep the flash button pressed. The appliance continues to release flashes as you slide it across your skin.

ES En el modo de deslizamiento y pulso, mantenga pulsado el botón de emisión de pulsos. El aparato seguirá emitiendo pulsos mientras lo desliza por la piel.



EN In the Step & Flash mode, release the flash button after each flash. Then move the appliance to an area right next to the area you just treated and release another flash.

ES En el modo de paso y pulso, suelte el botón de emisión de pulsos después de cada pulso. A continuación, mueva el aparato hacia la zona que hay justo al lado de la que acaba de tratar y libere otro pulso.

Recommended light intensities/Intensidades de luz recomendadas

Hair colour Color de piel	Skin tone / Tono de piel					
	4/5	4/5	3/4	1/2/3	⊗	⊗
	4/5	4/5	3/4	1/2/3	⊗	⊗
	4/5	4/5	3/4	1/2/3	⊗	⊗
	4/5	4/5	3/4	1/2/3	⊗	⊗
	⊗	⊗	⊗	⊗	⊗	⊗
	⊗	⊗	⊗	⊗	⊗	⊗
	⊗	⊗	⊗	⊗	⊗	⊗

EN Always perform a skin test before use. After the test, wait 24 hours. If you see skin reactions, use the highest intensity level that did not give skin reactions.

ES Realice siempre una prueba de piel antes de usar el aparato. Después de la prueba, espere 24 horas. Si nota alguna reacción en la piel, utilice el nivel de intensidad más alto que no produjo reacciones.

EN - ⊗ means that this method is not suitable for you.

- 1 to 5 are the light intensity settings. The table states the suitable light intensity for each skin colour.

Note: If the treatment becomes painful at any point in time, reduce the light intensity setting until the treatment is comfortable again.

ES - ⊗ significa que este método no es adecuado para usted.

- Los ajustes de intensidad de la luz van del 1 al 5. La tabla indica la intensidad de luz adecuada para cada color de piel.

Nota: Si el tratamiento resulta doloroso en cualquier momento, reduzca el ajuste de intensidad de la luz hasta que el tratamiento vuelva a resultar cómodo.



422210019963