

PHILIPS

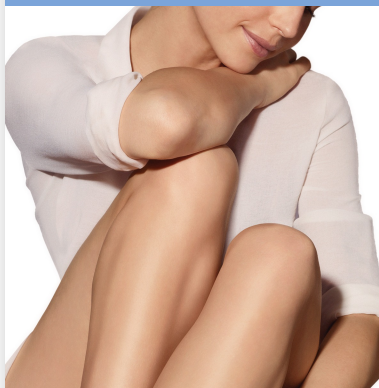
光美容器

からだ、顔用

約 15 分で両ひざ下のお手入れ完了

約 10 万回の照射が可能

長めのコード



SC1996/70



ムダ毛を効果的にケア

自宅でなめらかなお肌に

フィリップスの光美容器ルメアは、ボディーと顔のムダ毛の再生抑制に驚異的な効果を発揮します。定期的に弱い光を照射することで、徐々に肌をなめらかにします。

長期間なめらかな肌が持続

- ・ なめらかな仕上がりが持続
- ・ カンタンなのにバツグンの効果

光美容器によるムダ毛ケア

- ・ ご自宅でのお手入れにも安心かつ効果的

顔とからだに、すばやく効果的で安心なお手入れ

- ・ 光の強さを 5 段階で調節
- ・ 肌色センサー搭載で、さらに安心
- ・ 顔にも安心して使えるプレジジョンアタッチメント
- ・ からだ用アタッチメント：短時間のお手入れ（両ひざ下を約 15 分）

取り扱い簡単

- ・ 使いやすく便利なスライドモード／フラッシュモード
- ・ お肌のタイプに合わせて調整可能
- ・ 交換部品がないため、追加購入が不要



asimpleswitch.com

特長

なめらかな仕上がりが持続

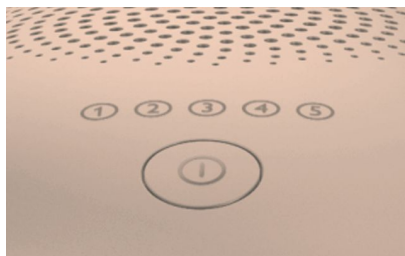


Philips Lumea は毛根にやさしく光を照射します。これにより、ムダ毛が自然に抜け落ち、再生が抑制されます。このトリートメントを定期的に繰り返すうちに、すべすべした肌触りを毎日感じられるようになります。

カンタンなのにバツグンの効果

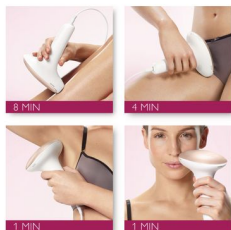
臨床試験では、2週間に一度のお手入れを4回続けると、無駄毛のないすべすべのお肌に仕上がることが確認されています。この結果をキープするためには、必要に応じてトリートメントの回数を増やしてください。どのくらいの間隔をあけてトリートメントするかについては、個々の毛の成長度合によって異なります。

光の強さは5段階で調節



フィリップスの光美容器ルメアは、やさしく確実な効果を発揮できるように照射レベルを5段階に調節できます。ルメア光美容器は、正しく使用することで敏感な肌や部位のお手入れにもやさしく安心。

照射エリア



からだ全体を自信を持って除毛できるよう、各部位の違いをご確認ください。からだ用アタッチメント（大、4cm²）を使用すると、両足など広範囲な部分を短時間で除毛することができます。ライトフィルタが加わったプレジジョンアタッチメントを使用すると、上唇部、あご、頬の除毛の際にさらなる保護機能が追加されます。

からだ用アタッチメント（大）、4cm²



からだ用アタッチメント（大）を使用すると、両足のような広範囲部分のお手入れを短時間でできます。

スライドモード／フラッシュモード



メインの照射モードでは、スライドアクションが有効になり、より簡単にお手入れを継続できます。

交換部品なし

フィリップスの光美容器ルメアは、箱から出してすぐにご使用いただけます。ランプの交換やジェルは不要です。

処理に適したムダ毛とお肌のタイプ

Geeignete Haar- und Hauttypen / Types de peau et de poils adaptés		Die richtigen Hauttypen sind die Schlüssel zu den besten Ergebnissen. Ein großer Teil der Hauttypen ist jedoch nicht geeignet für die meisten Laser- und IPL-Verfahren.			
Hautfarbe / Couleur de la peau	Haarfarbe / Couleur des poils	1	2	3	4
1	1	●	●	●	●
1	2	●	●	●	●
1	3	●	●	●	●
1	4	●	●	●	●
2	1	●	●	●	●
2	2	●	●	●	●
2	3	●	●	●	●
2	4	●	●	●	●
3	1	●	●	●	●
3	2	●	●	●	●
3	3	●	●	●	●
3	4	●	●	●	●
4	1	●	●	●	●
4	2	●	●	●	●
4	3	●	●	●	●
4	4	●	●	●	●

● Dieses Produkt ist für Sie geeignet. Ce produit vous convient. ✕ Dieses Produkt ist für Ihren Haut- und Haarart nicht geeignet. Ce produit est inadapté à votre couleur de peau et à votre type de poils. Éviter avec couleur rouge.

フィリップスの光美容器ルメアは、色の濃い毛（濃い金色、濃い茶色、黒）により効果的に反応します。他の光美容器と同様に、ルメアも、赤色、明るい金色、白色の毛には効果がありません。また、肌の色がきわめて濃い方にも適していません。

光美容器

フィリップスの光美容器ルメアは、肌の表面の毛に反応する光を利用した技術を採用しています。フィリップスは、この技術をご家庭で快適で安心、かつ効果的にお使いいただけるように、第一線で活躍する皮膚科医と共同開発を行っています。10年以上の時間をかけ、2,000人以上の消費者に対して調査を行っています。

肌色センサー

より安心してご使用いただけるよう搭載された肌色センサーは、お手入れ開始時、又はお手入れ中に、肌の色を測定します。肌の色が濃すぎるためルメア エッセンシャルが対応できないことを検出すると、自動的に照射を停止します。



asimpleswitch.com

フィリップスのグリーンロゴ

フィリップスのグリーンプロダクトは、フィリップスのグリーン・フォーカル・エリア（エネルギー効率、パッケージ、有害物質、重量、リサイクルと廃棄、寿命信頼性）でコスト、エネルギー消費、CO₂ 排出量の削減を実現し、お客様、ユーザーの方々、そして社会に対して環境改善面で大きく貢献しています。

仕様

仕様

光スペクトル: プレジジョンアタッチメント > 600nm, からだ用アタッチメント: >525 nm
高性能ランプ: 照射回数 > 100,000 回の照射
光エネルギー (J/cm²): からだ用アタッチメント: 2.5-5, プレジジョンアタッチメント: 2.5-4.5

調節可能な安心設定

内蔵 UV フィルター: 紫外線から肌を保護
光の強さは 5 段階で調節: お肌のタイプに合わせて調整可能
内蔵セーフティシステム: 誤照射防止機能
肌色センサー: 皮膚の色を特定する

照射エリア

からだ: 腕, 脚, ヘソ, ビキニエリア, ワキ
顔: あご, もみあげ, 上唇部

アタッチメント

プレジジョンアタッチメント (2cm²): 目から下専用
からだ用アタッチメント (4cm²): 首から下の部分用

照射時間

スライドモード/フラッシュモード: 使いやすく便利なアプリケーション
ひざ下: 8 分間
ワキ: 1 分間
ビキニエリア: 1 分間
顔: 1 分間

内容

使用説明: クイックスタートガイド, ユーザーマニュアル
保管: 収納ケース
アダプター: 24V/1500mA

電源

電圧: 100~240V 対応

サービス

本体保証: 2 年のグローバル本体保証

照射モード

コード付き/コードレス: コード付き

