

PHILIPS

IPL-
hårfjerningsenhet

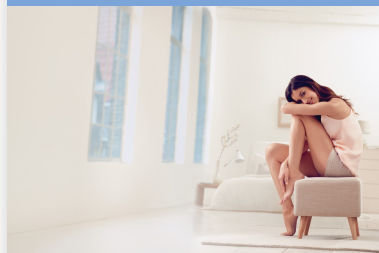
Lumea Advanced

Til bruk på kropp, ansikt,
bikininlinje

15 minutter for å behandle
leggene

>250 000 lysglimt

Ekstra lang ledning



SC1999/00



Skånsom, langvarig hårreduksjon

Philips Lumea Advanced fungerer utmerket for å unngå gjenvekst av hår på kroppen og i ansiktet. Forsiktig, regelmessig lyspulsering gjør huden silkemyk hver dag.

Langvarig hårfjerning med IPL-teknologi

- Gled deg over glatt hud hver dag
- Effektiv uten problemer
- Tilpasset for sikker og effektiv bruk i hjemmet
- Passer til en rekke hår- og hudtyper

Trygg, rask og effektiv på kroppen, ansiktet og bikininlinjen

- Trygg og effektiv, selv på sensitive områder
- Stort behandlingsvindu gir rask behandling
- Presisjonstilbehør for ekstra sikkerhet i ansiktet
- Tilbehør for spesialbehandling av håret ved bikininlinjen
- Integreert hudtonesensor
- Skånsom behandling

Maksimal frihet, svært enkelt

- Ingen ekstradelere, ingen skjulte kostnader
- Modus for glidende lysglimt for en mer praktisk påføring



asimpleswitch.com

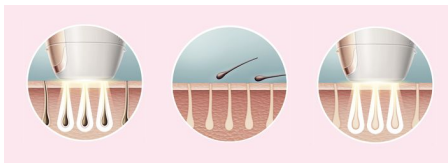
Høydepunkter

IPL-teknologi



Philips Lumea bruker en nyskapende lysbasert teknologi kalt IPL (Intense Pulsed Light), som bygger på teknologien brukt av profesjonelle skjønnhetssalonger. Philips har tilpasset denne teknologien for sikker og effektiv bruk i ditt eget hjem. Philips samarbeidet tett med ledende hudspesialister for å utvikle vårt banebrytende hårfjerningssystem. I over 10 år har vi gjennomført omfattende forbrukerundersøkelser med over 2000 frivillige.

Gled deg over glatt hud hver dag



Philips Lumea bruker forsiktede lyspulser på hårrøttene. Dette gjør at hårveksten gradvis reduseres. Hvis du gjentar behandlingen, blir huden din hårfri og silkemyk å ta på.

Effektiv uten problemer

Clinical results after treatment: **example 1** (leg)



Clinical results after treatment: **example 2** (bikini line)



Våre kliniske studier viser betydelig hårreduksjon etter så lite som fire behandlinger annenhver uke, med glatt og hårfri hud som resultat. For å opprettholde disse resultatene gjentar du ganske enkelt behandlingen ved behov. Tiden mellom behandlingene kan variere basert på gjenveksten av hår hos den

enkelte. Hvis du vil forstørre dette bildet, klikker du på bildet i bildegalleriet øverst på denne siden

Passende hår- og hudtyper



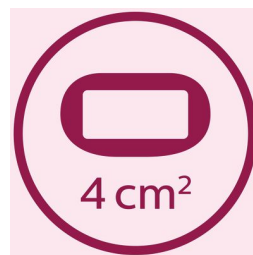
Philips Lumea fungerer effektivt på (naturlig) mørkeblondt, brunt og svart hår. I likhet med andre lysbaserte behandlinger fungerer Philips Lumea IKKE effektivt på rødt, lyseblondt eller hvitt/grått hår. Dette produktet passer heller IKKE for mørk hud.

Bruksområder



Du kan trygt bruke produktet for å fjerne hår i ansiktet (overleppen, haken og kinnskjegget) og kroppsdeler som bena, under armene, bikini linjen, magen og armene.

Rask behandling på bena



Stort behandlingsvindu gir rask behandling på store områder, som bena.

Ekstra sikkerhet for ansiktet



Med det ekstra integrerte lysfilteret kan den brukes til sikker behandling av ansiktshår på overleppen, haken, kinnene og andre sensitive områder.

Bikiniinjeltilbehør



Bikiniinjeltilbehør for effektiv behandling av håret ved bikini linjen. Håret i dette området er vanligvis sterkere og tykkere enn håret på bena.



asimpleswitch.com

Philips' grønne logo

Philips' grønne produkter kan redusere kostnader, energiforbruk og CO₂-utslipp. Philips tilbyr en betydelig miljøforbedring på ett eller flere av de grønne nøkkelområdene – energieffektivitet, emballasje, farlige materialer, vekt, resirkulering og kassering og pålitelig drift gjennom hele levetiden.

Spesifikasjoner

Tekniske spesifikasjoner

Lampe med høy ytelse: Leverer > 250 000 lysglimt

Bruksområder

Områder på kroppen: Armer, Ben, Mage, Bikinilinje, Armhulene

Ansiktsområder: Hake, Kinnskjegg, Overleppe

Tilbehør

Presisjonstilbehør (2 cm²): For sikker bruk i ansiktet

Kroppstilbehør (4 cm²): For bruk nedenfor halsen

Bikininjetilbehør (2 cm²): Spesialbehandling bikinilinnehår

Deler som medfølger

Brukerveiledning: Brukerhåndbok

Lagring: Veske

Adapter: 24 V -/ 1500 mA

Tilbehør: Renseklut

Drift

Spenning: 100–240 V

Bruk med ledning

Sikkerhet og justerbare innstillinger

Integrert UV-filer: Beskytter huden mot UV-stråler

Fem lysenergiinnstillinger: Kan tilpasses til hudtypen din

Integrert sikkerhetssystem: Forhindrer utilsiktede lysglimt

Hudtonesensor: Gjenkjenner hudtypen

Service

Garanti: 2-års global garanti

Påføringstid

Bikininlinje: 4 min

Legg: 8 min

Armhule: 1 min

Ansiktsområder: to minutter

Programmodus

Glidende lysglimt: For praktisk påføring

Kan brukes med og uten ledning: Med ledning

Trykk og flash: For behandling på kurvede områder

