



PHILIPS

GHID DE INIȚIERE RAPIDĂ

SC1992, SC1991

DESCRIERE GENERALĂ

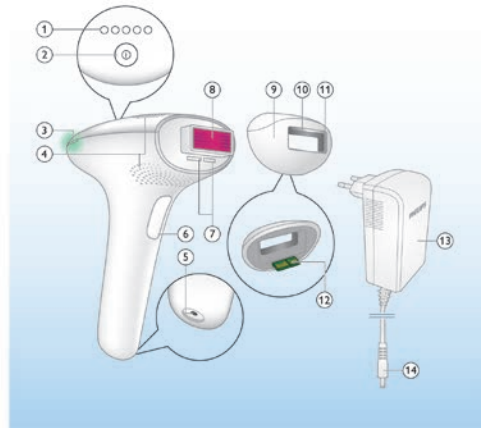
Felicitări pentru achiziție și bun venit la Philips!
Pentru a beneficia pe deplin de asistența oferită de Philips,
înregistrați-vă produsul la www.philips.com/lumea

Îndepărtarea părului pe bază de lumină este una dintre cele mai eficiente metode pentru a trata părul nedorit de pe corp, cu rezultate de durată. Aceasta este diferită de metodele existente de îndepărtare a părului practicabile acasă, deoarece reduce semnificativ creșterea părului la loc. Philips Lumea Essential vă permite tratarea părului nedorit pe zone ale corpului aflate mai jos de gât.

Philips ia în serios siguranța dvs. Vă rugăm să citiți manualul de utilizare, inclusiv toate precauțiile de siguranță și avertismentele, înainte de a utiliza aparatul pentru prima oară, pentru a vă asigura de utilizarea corectă, sigură și adecvată a acestuia. Acest ghid de inițiere rapidă nu înlocuiește manualul de utilizare, dar facilitează cât mai mult utilizarea acestui produs.

Vă rugăm să rețineți că acest aparat nu este adecvat pentru toată lumea. Consultați tabelul de la sfârșitul acestui ghid de inițiere rapidă pentru a determina ce intensități luminoase sunt corespunzătoare pentru culoarea pielii și a părului dvs. de pe corp și pentru a verifica dacă acest aparat este adecvat pentru dvs.

Dacă aveți nevoie de informații sau de asistență, vă rugăm să vizitați www.philips.com/support.



- | | |
|--|---|
| 1 Intensități luminoase (1- 5) | 9 Accesoriu pentru corp |
| 2 Butonul Pornit/Oprit | (potrivit pentru toate zonele corpului aflate mai jos de gât) |
| 3 Led "Pregătit pentru pulsații" | 10 Cadru metalic în interiorul accesoriului |
| 4 Orificii de ventilare | 11 Sistem de siguranță integrat |
| 5 Mufă aparat | 12 Contacte electronice |
| 6 Buton pentru pulsații | 13 Adaptor |
| 7 Orificiu pentru contacte electronice | 14 Conector mic |
| 8 Fereastră de ieșire lumină cu filtru UV integrat | |

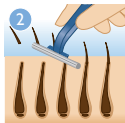
Include și: lavetă de curățare și husă

UTILIZAREA APARATULUI

Înainte de a utiliza Philips Lumea Essential, efectuați un test pe piele (consultați manualul de utilizare). După testul pe piele, așteptați timp de 24 de ore și verificați-vă pielea pentru a identifica orice reacții. Dacă observați orice reacții ale pielii, alegeți setarea cea mai mare care nu a condus la reacții ale pielii, pentru utilizare ulterioară.



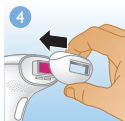
Atunci când utilizați Lumea în mod regulat, vă rugăm să evitați expunerea la soare. Dacă v-ați expus la soare, asigurați-vă că așteptați cel puțin 2 săptămâni înainte de a utiliza Lumea Essential.



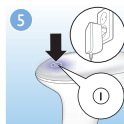
Trebuie să vă pregătiți pielea prin raderea zonei de tratament dorite înainte de a utiliza Lumea. Odată ce firele de păr nu mai cresc la loc, ceea ce se întâmplă de obicei după 4-5 tratamente, nu mai trebuie să vă radeți înainte de a utiliza aparatul.



Verificați dacă accesoriul și fereastra de ieșire a luminii sunt curate. Dacă există murdărie, păr sau fibre pe fereastră, curățați-le cu laveta furnizată înainte de utilizare.



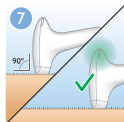
Asigurați-vă că re-amplasați accesoriul pentru corp corect în poziție.



Introduceți ștecherul în priză și porniți dispozitivul. Apoi selectați nivelul de intensitate luminoasă care se potrivește nuanței pielii. Pentru a alege setarea corespunzătoare, pur și simplu consultați diagrama de adecvare de pe partea posterioară a acestui ghid de inițiere rapidă.



Pentru a regla setarea intensității luminoase, apăsați butonul pornire/oprire o dată sau de mai multe ori până când ajungeți la setarea necesară.



Așezați Lumea la un unghi de 90 de grade pe pielea dvs. și asigurați contactul complet cu pielea. Atunci când aveți contact complet cu pielea, ledul „pregătit pentru pulsații” se aprinde în culoarea verde.



Apăsați butonul pentru pulsații pentru a emite o pulsație. Ridicați aparatul de pe piele și așezați-l pe următoarea zonă care va fi tratată, asigurându-vă că există o oarecare suprapunere. Apoi apăsați din nou butonul pentru pulsații.



Cu Lumea Essential Plus, puteți alegeți modul pe care doriți să-l utilizați. Glisare și pulsație este modul de aplicare principal. Trebuie să mențineți butonul pentru pulsații apăsat și pulsațiile vor continua pe măsură ce glisați. După fiecare pulsație, durează până la 3,5 secunde până când aparatul este pregătit pentru următoarea pulsație. În acest timp de încărcare, ledul „pregătit pentru pulsații” clipește intermitent când aparatul este în contact complet cu pielea.

Nuanța pielii



Culoarea părului
de pe corp

	Albă	Bej	Maro deschis	Brună medie	Maro închis	Maro închis și mai închisă
Alb/Gri	×	×	×	×	×	×
Roșu	×	×	×	×	×	×
Blond deschis	×	×	×	×	×	×
Blond închis/ castaniu deschis	4/5	4/5	4/5	1/2/3	×	×
Maro	4/5	4/5	4/5	1/2/3	×	×
Maro închis	4/5	4/5	4/5	1/2/3	×	×
Negru	4/5	4/5	4/5	1/2/3	×	×

Tabelul intensităților de lumină recomandate

Consultați tabelul pentru a determina ce intensități luminoase sunt cele mai potrivite pentru culoarea pielii și a părului dvs. de pe corp și verificați dacă această metodă este adecvată pentru dvs. Metoda este mult mai eficientă la intensități mai mari; totuși, trebuie să reduceți intensitatea luminoasă dacă resimțiți durere sau disconfort. Pulsația de lumină se poate simți ca fiind caldă sau fierbinte pe piele, dar nu trebuie să fie niciodată dureroasă.

Verificați capitolul „Contraindicații” din manualul de utilizare. Unele medicamente și stări de sănătate pot conduce la reacții adverse când folosiți aparatul.