

PHILIPS

Dispositivo IPL para depilação

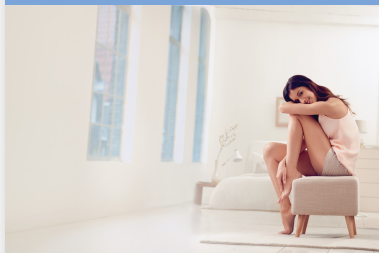
Lumea Advanced

Para utilização corporal

15 minutos para tratar meia perna

>250 000 impulsos de luz

Cabo extra longo



SC1995/00



Suave, redução de pelos a longo prazo

A Philips Lumea Advanced faz maravilhas na prevenção do reaparecimento de pêlos no corpo. Impulsos delicados de luz, aplicados regularmente, mantêm a sua pele suave como a seda, dia após dia.

Remoção de pelos de longa duração com tecnologia IPL

- Tenha uma pele suave todos os dias
- Eficácia sem esforço
- Adaptada para ser utilizada de forma segura e eficaz na sua própria casa
- Adequado para uma grande variedade de tipos de pelo e tons de pele

Seguro, rápido e eficiente para o corpo

- Para utilização corporal
- Janela de tratamento grande para aplicação rápida
- Tratamento delicado

Liberdade máxima, incómodo mínimo

- Sem peças de substituição, sem custos ocultos
- Modo para deslizar e pulsar para uma aplicação mais cómoda
- Cinco definições reguláveis de energia de luz

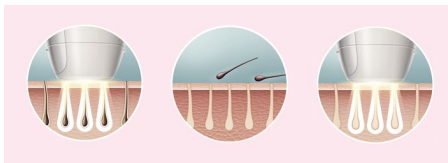
Destaques

Tecnologia IPL



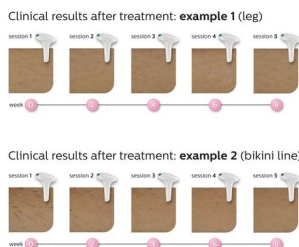
O sistema Philips Lumea utiliza uma tecnologia inovadora à base de luz denominada IPL (Luz Pulsada Intensa), desenvolvida a partir da tecnologia utilizada em salões de estética profissionais. A Philips adaptou esta tecnologia para ser utilizada de forma segura e eficaz, no conforto da sua casa. A Philips trabalhou em estreita colaboração com os melhores dermatologistas para desenvolver o nosso sistema de depilação inovador. Durante mais de 10 anos, efectuámos uma extensa pesquisa do consumidor com mais de 2000 voluntários.

Tenha uma pele suave todos os dias



O sistema Philips Lumea aplica suaves impulsos de luz na raiz do pelo. Consequentemente, diminui gradualmente a quantidade de pelos que crescem no seu corpo. A repetição do tratamento deixa a sua pele sem pelos e maravilhosamente suave.

Eficácia sem esforço



Os nossos estudos clínicos demonstraram uma redução significativa dos pelos com apenas quatro tratamentos quinzenais, obtendo uma

pele macia sem pelos. Para manter estes resultados, basta repetir o tratamento quando necessário. O intervalo entre os tratamentos pode variar dependendo do crescimento dos seus pelos. Para aumentar esta imagem, clique na mesma na galeria de imagens na parte superior desta página

Tipos de pelo e pele adequados



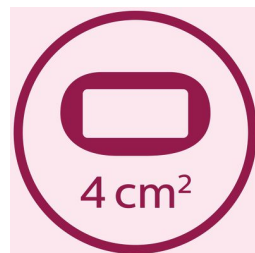
A Philips Lumea tem um desempenho eficaz em pelos louros escuros, castanhos e pretos (naturais). Tal como os outros tratamentos à base de luz, a Philips Lumea NÃO é eficiente em pelos ruivos, louros claros e brancos/grisalhos. Este produto também NÃO é adequado para peles escuras.

Zonas de aplicação



Utilize um método fiável para eliminar pêlos nas zonas corporais abaixo do pescoço: pernas, axilas, linha do biquíni, braços e barriga.

Tratamento rápido das pernas



Janela de tratamento grande para aplicação rápida em zonas grandes, como as pernas.

Tratamento delicado



Suave para a sua pele.

Não necessita de peças de substituição



O sistema Philips Lumea é uma solução completa pronta a utilizar de imediato. Ainda mais importante, este não necessita de lâmpadas ou géis de substituição.

Modo para deslizar e pulsar



O modo de aplicação principal permite um movimento de deslize para uma aplicação mais prática e contínua.

Especificações

Especificações técnicas

Lâmpada de alto desempenho: Proporciona > 250 000 impulsos de luz

Zonas de aplicação

Zonas do corpo: Braços, Pernas, Barriga, Biquíni, Axilas

Acessórios

Acessório corporal (4 cm²): Para utilizar abaixo da linha do pescoço

Itens incluídos

Instruções de utilização: Manual do utilizador

Armazenamento: Bolsa

Adaptador: 24 V / 1500 mA

Acessório: Pano de limpeza

Potência

Voltagem: 100-240 V

Segurança e definições ajustáveis

Filtro UV integrado: Protege a pele dos raios UV

5 definições de energia da luz: Ajustável ao seu tipo de pele

Sistema de segurança integrado: Evitar impulsos de luz acidentais

Assistência

Garantia: 2 anos de garantia global

Tempo de aplicação

Meia perna: 8 min

Axilas: 1 min.

Linha do biquíni: 2 min

Modo de aplicação

Deslizar e pulsar: Para uma aplicação cómoda

Utilização com fios/sem fios: Com fios

Posicionar e pulsar: Para tratamento em áreas com contornos

