

PHILIPS

Фотозпилятор IPL для
удаления волос

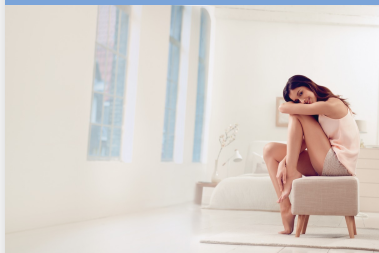
Lumea Advanced

Для тела

Обработка голени занимает
15 минут

> 250 000 вспышек

Ультрадлинный шнур



SC1995/00



Бережное удаление волос надолго

Philips Lumea Advanced помогает предотвратить повторный рост волос на теле. При регулярном воздействии световых импульсов кожа остается гладкой и шелковистой каждый день.

Технология IPL для удаления волос на долгий срок

- Гладкая кожа каждый день
- Эффективная эпиляция без усилий
- Адаптировано для безопасного и эффективного использования в домашних условиях
- Подходит для большинства типов волос и кожи

Быстрое, безопасное, эффективное удаление волос на теле

- Для использования на теле
- Большое световое окошко для быстрого результата
- Бережное воздействие

Максимум свободы, минимум проблем

- Не нужно покупать дополнительные запасные части, никаких лишних расходов
- Режим "Slide and Flash" для удобства использования
- Пять настроек интенсивности светового импульса

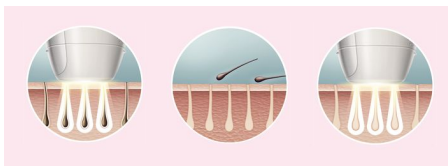
Особенности

Технология IPL



В основе работы фотоэпилятора Philips Lumea лежит технология интенсивного светового импульса (IPL), которая используется для удаления волос в профессиональных салонах красоты. Компания Philips адаптировала эту технологию для безопасного использования в комфортной домашней обстановке. Эта уникальная система удаления волос от Philips была разработана в сотрудничестве с ведущими дерматологами. Более 10 лет мы активно проводили испытания этой технологии с участием более 2000 женщин.

Гладкая кожа каждый день



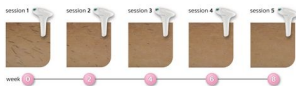
Philips Lumea бережно воздействует на корень волоса при помощи технологии светового импульса. В результате рост волос на теле постепенно сокращается. При проведении повторных процедур кожа сохраняет превосходную гладкость надолго.

Эффективная эпиляция без усилий

Clinical results after treatment: **example 1** (leg)



Clinical results after treatment: **example 2** (bikini line)



Клинические исследования показали, что после проведения четырех сеансов с частотой раз в две недели количество волос заметно сокращается, и кожа становится более гладкой. Для поддержания результатов просто повторяйте процедуру по мере необходимости. Интервал зависит от индивидуальных особенностей роста волос.

Типы волос и кожи



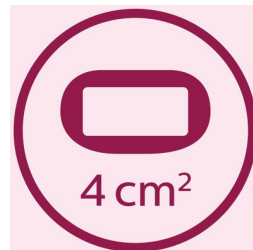
Система Philips Lumea эффективно удаляет (натуральные) русые, каштановые и черные волосы. Как и другие фотоэпиляторы, Philips Lumea HE эффективен для удаления рыжих, светло-русых и седых волос. Также прибор HE подходит для темной кожи.

Области применения



Прибор подходит для удаления волос на теле ниже шеи в следующих зонах: ноги, подмышечные впадины, линия бикини, руки и живот.

Быстрое удаление волос на ногах



Увеличенное световое окошко для быстрой обработки больших участков кожи.

Бережное воздействие



Бережное воздействие на кожу.

Запасные части не требуются



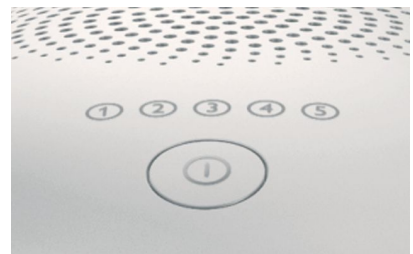
Philips Lumea — это комплексная система, которая готова к использованию сразу после извлечения из упаковки. Более того, для нее не требуется замена лампы в течение всего срока использования, а также применение гелей во время сеансов эпиляции.

Режим "Slide and Flash"



Основной режим обеспечивает удобное скольжение прибора и непрерывное воздействие.

5 настроек интенсивности вспышки



Фотоэпилятор Lumea от Philips оснащен пятью настройками интенсивности светового импульса, обеспечивающими мягкое, но эффективное воздействие. При правильном использовании фотоэпилятор Philips Lumea безопасен и удобен в использовании даже на чувствительной коже.

Характеристики

Технические характеристики

Высококачественная лампа: Обеспечивает > 250 000 вспышек

Области применения

Участки тела: Руки, Ноги, Живот, Область бикини, Область подмышек

Аксессуары

Насадка для тела (4 см²): Для обработки областей ниже шеи

В комплекте

Инструкции по эксплуатации: Инструкция по эксплуатации

Хранение: Чехол

Адаптер: 24 В/1500 мА

Аксессуары: Очищающая ткань

Питание

напряжение: 100–240 В

Безопасные регулируемые настройки

Встроенный УФ-фильтр: Защищает кожу от ультрафиолетовых лучей

5 настроек интенсивности вспышки: Выбор настройки в зависимости от типа кожи

Встроенная система безопасности: Предотвращает случайные вспышки

Обслуживание

Гарантия: Международная гарантия сроком на 2 года

Время воздействия

Голень: 8 мин.

Подмышка: 1 мин.

Линия бикини: 2 мин.

Режим работы

Режим "Slide and Flash": Для удобства использования

Проводной/беспроводной режим: Проводные

Режим "Stamp and Flash": Для сложных в обработке участков

