

PHILIPS

Dispositivo IPL para depilação

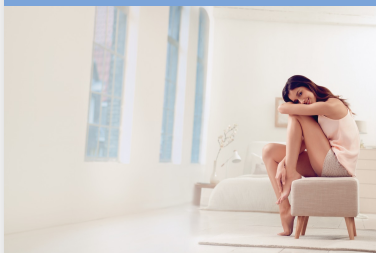
Lumea Advanced

Para corpo, rosto e linha do biquíni

15 minutos para tratar meia perna

>250 000 impulsos de luz

Cabo extra longo



SC1999/00



Suave, redução de pelos a longo prazo

A Philips Lumea Advanced faz maravilhas na prevenção do reaparecimento de pelos no corpo e rosto. Impulsos delicados de luz aplicados regularmente mantêm a sua pele suave como a seda, dia após dia.

Remoção de pelos de longa duração com tecnologia IPL

- Tenha uma pele suave todos os dias
- Eficácia sem esforço
- Adaptada para ser utilizada de forma segura e eficaz na sua própria casa
- Adequado para uma grande variedade de tipos de pelo e tons de pele

Segura, rápida e eficiente para corpo, rosto e linha do biquíni

- Seguro e eficaz, mesmo em áreas sensíveis
- Janela de tratamento grande para aplicação rápida
- Acessório de precisão para uma segurança extra no rosto
- Acessório para tratamento específico dos pelos na linha do biquíni
- Sensor de tom de pele integrado
- Tratamento delicado

Liberdade máxima, incómodo mínimo

- Sem peças de substituição, sem custos ocultos
- Modo para deslizar e pulsar para uma aplicação mais cómoda



asimpleswitch.com

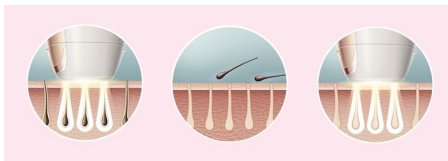
Destaques

Tecnologia IPL



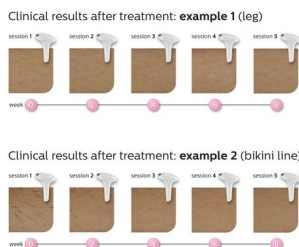
O sistema Philips Lumea utiliza uma tecnologia inovadora à base de luz denominada IPL (Luz Pulsada Intensa), desenvolvida a partir da tecnologia utilizada em salões de estética profissionais. A Philips adaptou esta tecnologia para ser utilizada de forma segura e eficaz, no conforto da sua casa. A Philips trabalhou em estreita colaboração com os melhores dermatologistas para desenvolver o nosso sistema de depilação inovador. Durante mais de 10 anos, efectuámos uma extensa pesquisa do consumidor com mais de 2000 voluntários.

Tenha uma pele suave todos os dias



O sistema Philips Lumea aplica suaves impulsos de luz na raiz do pelo. Consequentemente, diminui gradualmente a quantidade de pelos que crescem no seu corpo. A repetição do tratamento deixa a sua pele sem pelos e maravilhosamente suave.

Eficácia sem esforço



Os nossos estudos clínicos demonstraram uma redução significativa dos pelos com apenas quatro tratamentos quinzenais, obtendo uma pele macia sem pelos. Para manter estes resultados, basta repetir o tratamento quando

necessário. O intervalo entre os tratamentos pode variar dependendo do crescimento dos seus pelos. Para aumentar esta imagem, clique na mesma na galeria de imagens na parte superior desta página

Tipos de pelo e pele adequados



A Philips Lumea tem um desempenho eficaz em pelos louros escuros, castanhos e pretos (naturais). Tal como os outros tratamentos à base de luz, a Philips Lumea NÃO é eficiente em pelos ruivos, louros claros e brancos/grisalhos. Este produto também NÃO é adequado para peles escuras.

Zonas de aplicação



Utilize um método fiável para eliminar pelos no rosto (buço, queixo, patilhas) e noutras zonas corporais, incluindo pernas, axilas, linha do biquíni, barriga e braços.

Tratamento rápido das pernas



Janela de tratamento grande para aplicação rápida em zonas grandes, como as pernas.

Maior segurança para o rosto



Com o filtro de luz integrado adicional, este pode ser utilizado para um tratamento seguro de pelos faciais no buço, queixo, bochechas e noutras áreas sensíveis.

Acessório para linha do biquíni



Acessório para linha do biquíni para um tratamento eficiente nesta zona do corpo. Normalmente, os pelos nesta zona são mais grossos e fortes do que os pelos das pernas.



asimpleswitch.com

Logótipo Verde da Philips

Os Produtos verdes da Philips podem reduzir os custos, o consumo energético e as emissões de CO₂. Como? Estes proporcionam uma melhoria ambiental significativa numa ou em várias das vertentes ecológicas da Philips - eficiência energética, embalagem, substâncias perigosas, peso, reciclagem e eliminação e fiabilidade da vida útil.

Especificações

Especificações técnicas

Lâmpada de alto desempenho: Proporciona > 250 000 impulsos de luz

Zonas de aplicação

Zonas do corpo: Braços, Pernas, Barriga, Biquíni, Axilas

Áreas do rosto: Queixo, Patilhas, Buço

Acessórios

Acessório de precisão (2 cm²): Para aplicação segura no rosto

Acessório corporal (4 cm²): Para utilizar abaixo da linha do pescoço

Acessório para linha do biquíni (2 cm²): Tratamento especial para a zona da linha do biquíni

Itens incluídos

Instruções de utilização: Manual do utilizador

Armazenamento: Bolsa

Adaptador: 24 V / 1500 mA

Acessório: Pano de limpeza

Potência

Voltagem: 100-240 V

Utilização com fio

Segurança e definições ajustáveis

Filtro UV integrado: Protege a pele dos raios UV

5 definições de energia da luz: Ajustável ao seu tipo de pele

Sistema de segurança integrado: Evitar

impulsos de luz acidentais

Sensor de tom de pele: Detecta o seu tom de pele

Assistência

Garantia: 2 anos de garantia global

Tempo de aplicação

Biquíni: 4 min.

Meia perna: 8 min

Axilas: 1 min.

Áreas do rosto: 2 min

Modo de aplicação

Deslizar e pulsar: Para uma aplicação cómoda

Utilização com fios/sem fios: Com fios

Posicionar e pulsar: Para tratamento em áreas com contornos

