

# PHILIPS

## Épilateur à lumière pulsée

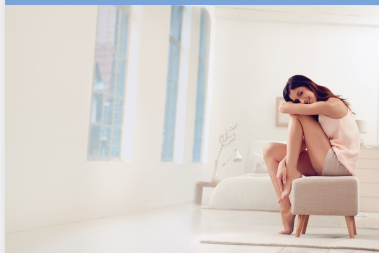
### Lumea Advanced

Pour le corps

15 minutes pour les demi-jambes

> 250 000 flashes

Cordon extra-long



SC1995/00



## Réduction à long terme de la pilosité, en douceur

L'épilateur Philips Lumea Advanced fait des merveilles pour éviter la repousse des poils sur le corps. De légères impulsions lumineuses, en applications régulières, vous garantissent une peau douce et nette, jour après jour.

### Épilation longue durée grâce à la technologie de lumière pulsée

- Une peau douce et nette jour après jour
- L'efficacité sans effort
- Adapté pour une utilisation sûre et efficace chez vous
- Convient à de nombreux types de peau et de poils

### Sûr, rapide et efficace sur le corps

- Pour le corps
- Grande fenêtre de flashage pour une utilisation rapide
- Utilisation tout en douceur

### Liberté absolue, contraintes minimales

- Aucune pièce de rechange, aucun coût supplémentaire
- Mode flash Continu & Manuel pour un flashage facilité
- Cinq niveaux d'intensité lumineuse réglables

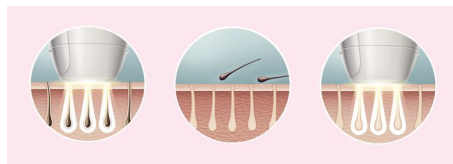
# Points forts

## Technologie de lumière intense pulsée



Philips Lumea utilise une technologie innovante basée sur la lumière pulsée, utilisée dans les instituts de beauté. Philips a adapté cette technologie pour une utilisation à domicile, sécurisée et efficace. Philips a travaillé en étroite collaboration avec des experts de la peau renommés pour développer cet épilateur révolutionnaire. Pendant plus de 10 ans, nous avons mené des tests consommateurs poussés avec plus de 2 000 utilisateurs.

## Une peau douce et nette jour après jour



Philips Lumea envoie de légers flashes à la racine du poil réduisant graduellement votre pilosité naturelle. Répétez les séances pour garder une peau lisse et exempte de poils.

## L'efficacité sans effort

Clinical results after treatment: **exemple 1 (leg)**



Clinical results after treatment: **exemple 2 (bikini line)**



Nos études cliniques ont démontré une réduction significative de la pilosité, avec une peau parfaitement lisse dès quatre séances toutes les deux semaines. Pour maintenir ces résultats, répétez simplement la séance lorsque cela est nécessaire. L'intervalle entre les séances dépend de votre repousse. - Pour agrandir cette image, cliquez dessus dans la galerie en haut de cette page.

## Types de peaux et de poils adaptés



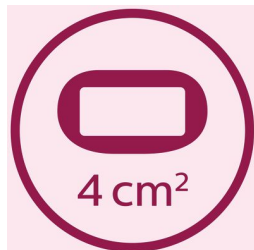
Philips Lumea est particulièrement efficace sur les poils blond foncé, bruns ou noirs. Comme toute épilation par la lumière, Philips Lumea n'est PAS efficace sur les poils roux, blond clair, gris ou blancs. De plus, ce produit n'est PAS adapté aux peaux très foncées.

## Zones d'application



Parfaitement sûr pour toutes les zones du corps : jambes, aisselles, maillot, bras et ventre.

## Flashage rapide des jambes



Grande fenêtre de flashage pour une utilisation rapide sur les zones étendues telles que les jambes.

## Utilisation tout en douceur



Respecte votre peau.

## Aucune pièce de rechange nécessaire



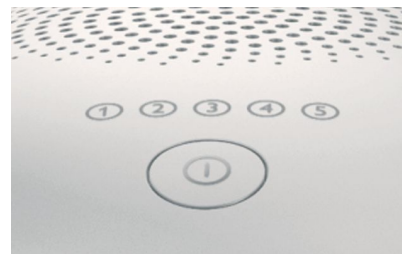
Philips Lumea est une solution complète, vendue prête à l'emploi. Plus important encore, il ne nécessite ni lampe de remplacement, ni gel.

## Mode flash Continu & Manuel



Le mode principal de flashage permet de faire glisser l'appareil sur la peau, pour une épilation plus confortable en continu.

## Cinq niveaux d'intensité lumineuse



Philips Lumea a cinq niveaux d'intensité lumineuse réglables pour garantir une épilation à la fois douce et efficace. Utilisée correctement, l'épilation à la lumière pulsée du Philips Lumea est douce et sans danger, même pour les peaux délicates ou les zones sensibles.

# Caractéristiques

## Spécificités techniques

**Lampe haute performance:** Produit  
> 250 000 flashes

## Zones d'application

**Parties du corps:** Bras, Jambes, Ventre,  
Maillot, Aisselles

## Accessoires

**Embout pour le corps (4 cm<sup>2</sup>):** Pour  
l'utilisation sur les zones en dessous du cou

## Accessoires inclus

**Conditions d'utilisation:** Mode d'emploi

**Rangement:** Trousse

**Adaptateur:** 24 V / 1 500 mA

**Accessoire:** Tissu de nettoyage

## Alimentation

**Tension:** 100-240 V

## Sécurité et paramètres réglables

**Filtre UV intégré:** Protège votre peau des  
rayons UV

**5 réglages d'intensité lumineuse:** S'adapte à  
votre teint de peau

**Système de sécurité intégré:** Évite les flashes  
accidentels

## Entretien

**Garantie:** Garantie mondiale de 2 ans

## Durée d'utilisation

**Demi-jambe:** 8 min

**Aisselle:** 1 min

**Maillot:** 2 min

## Mode d'application

**Flash Continu & Manuel:** Pour une application  
pratique

**Utilisation avec ou sans fil:** Sur secteur

**Flash & Manuel:** Pour une utilisation sur les  
courbes

