

PHILIPS

Épilateur à lumière pulsée

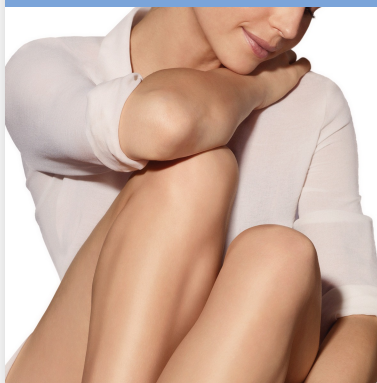
Lumea Essential

Pour le corps et le visage

15 minutes pour les demi-jambes

Durée de vie >100 000 flashes

Cordon extra-long



SC1996/00



Prova
12
dagar

Le moyen idéal d'éviter la repousse des poils pour avoir la peau lisse chez soi

L'épilateur à lumière pulsée Philips Lumea fait des merveilles pour éviter la repousse des poils sur le corps et le visage. De légères impulsions lumineuses, en applications régulières, vous garantissent une peau douce et nette, jour après jour.

Douceur longue durée

- Une peau douce et nette jour après jour
- L'efficacité sans effort

Épilation grâce à la technologie de lumière pulsée

- Adapté pour une utilisation sûre et efficace chez vous

Rapide, sûr et efficace sur le corps et le visage

- Cinq niveaux d'intensité lumineuse réglables
- Capteur de type de peau pour une sécurité renforcée
- Accessoire de précision pour plus de sécurité sur le visage
- Accessoire corps : utilisation rapide (15 min pour deux demi-jambes)

Facile à utiliser

- Mode flash Continu & Manuel pour un flashage facilité
- S'adapte à votre type de peau
- Aucune pièce de rechange, aucun coût supplémentaire



asimpleswitch.com

Points forts

Une peau douce et nette jour après jour



Philips Lumea envoie de légères impulsions lumineuses à la racine du poil, ce qui fait tomber le poil naturellement et prévient sa repousse. Répétée régulièrement, cette épilation vous garantit une peau douce, jour après jour.

L'efficacité sans effort

Nos études cliniques ont démontré une réduction significative de la pilosité, avec une peau parfaitement lisse dès quatre séances toutes les 2 semaines. Pour maintenir ces résultats, répétez simplement les séances lorsque cela est nécessaire. L'intervalle entre les séances dépend de votre repousse.

Technologie de lumière intense pulsée

Philips Lumea utilise une technologie innovante basée sur la lumière pulsée, utilisée dans les instituts de beauté. Philips a adapté cette technologie pour une utilisation à domicile, sécurisée et efficace. Philips a travaillé en étroite collaboration avec des experts de la peau renommés pour développer cet épilateur révolutionnaire. Pendant plus de 10 ans, nous avons mené des tests consommateurs poussés avec plus de 2 000 utilisateurs.

Grand accessoire corps (4 cm²)



Le grand accessoire corps permet de flasher plus rapidement les zones étendues telles que les jambes.

Accessoire de précision (2 cm²)

Grâce au filtre de lumière intégré supplémentaire, il peut être utilisé pour épiler les poils du visage en toute sécurité sur la lèvre supérieure, le menton, les joues et les autres zones sensibles.

Types de peaux et de poils adaptés

Geeignete Haar- und Hauttypen / Types de peau et de poils adaptés		Der integrierte Hautsensoren kontrolliert das Bestrahlungsfeld und passt die Lichtintensität an. Er schützt so die empfindliche Haut vor zu starker Bestrahlung.				
Hautfarbe / Couleur de la peau	Hauttyp / Type de peau	Blond / Clair	Blond foncé / Clair foncé	Brun / Brun foncé	Noir / Noir foncé	Peau très foncée / Peau très foncée
Blond / Clair	1	✓	✓	✓	✓	✓
Blond foncé / Clair foncé	2	✓	✓	✓	✓	✓
Brun / Brun foncé	3	✓	✓	✓	✓	✓
Noir / Noir foncé	4	✓	✓	✓	✓	✓
Peau très foncée / Peau très foncée	5	✓	✓	✓	✓	✓

Philips Lumea est particulièrement efficace sur les poils blond foncé, bruns ou noirs. Comme toute épilation par la lumière, Philips Lumea n'est PAS efficace sur les poils roux, blond clair, gris ou blancs. De plus, Philips Lumea n'est PAS adapté aux peaux très foncées.

Capteur de type de peau

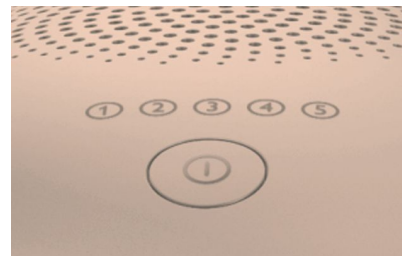
Pour une sécurité renforcée, le capteur de type de peau intégré mesure le teint de la peau à flasher au début de chaque séance, puis ponctuellement en cours de séance. S'il détecte une teinte trop foncée pour Lumea Essential, il arrêtera automatiquement d'émettre des impulsions lumineuses.

Mode flash Continu & Manuel



Le mode principal de flashage permet de faire glisser l'appareil sur la peau, pour une épilation plus confortable en continu.

5 réglages d'intensité lumineuse



Philips Lumea a cinq niveaux d'intensité lumineuse réglables pour garantir une épilation à la fois douce et efficace. Utilisée correctement, l'épilation à la lumière pulsée du Philips Lumea est douce et sans danger, même pour les peaux délicates ou les zones sensibles.

Aucune pièce de rechange nécessaire

Philips Lumea est une solution complète, vendue prête à l'emploi. Plus important encore, il ne nécessite ni lampe de remplacement, ni gel.



asimpleswitch.com

Logo « Produit Vert » Philips

Les produits verts de Philips permettent de réduire les coûts, la consommation d'énergie et les émissions de CO₂. Comment ? En rendant possible une amélioration environnementale significative dans un ou plusieurs de nos champs d'actions écologiques clés (efficacité énergétique, conditionnement, substances dangereuses, poids, recyclage, recyclabilité et durabilité).

Caractéristiques

Spécificités techniques

Lampe haute performance: Produit > 100 000 flashes

Sécurité et paramètres réglables

Filtre UV intégré: Protège votre peau des rayons UV

5 réglages d'intensité lumineuse: S'adapte à votre type de peau

Système de sécurité intégré: Évite les flashes accidentels

Capteur de type de peau: Détecte le type de votre peau

Zones d'application

Parties du corps: Bras, Jambes, Ventre, Maillot, Aisselles

Parties du visage: Menton, Joues, Lèvre supérieure

Accessoires

Accessoire de précision (2 cm²): Pour une utilisation sous les yeux

Accessoire corps (4 cm²): Pour l'utilisation sur les zones en dessous du cou

Durée d'utilisation

Flash Continu & Manuel: Pour une application pratique

Demi-jambe: 8 min

Aisselle: 1 min

Maillot: 1 min

Parties du visage: 1 min

Accessoires inclus

Conditions d'utilisation: Guide de démarrage rapide, Mode d'emploi

Rangement: Trousse

Adaptateur: 24 V / 1 500 mA

Alimentation

Tension: 100-240 V

Fonctionnement sur secteur

Entretien

Garantie: Garantie mondiale de 2 ans

Mode d'application

Utilisation avec ou sans fil: Avec fil

