

# PHILIPS

## IPL Lichtontharing

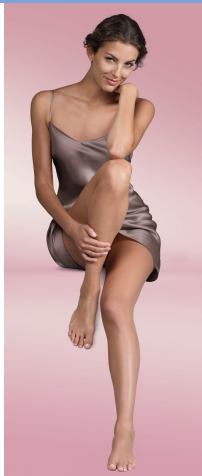
### Lumea Essential

Voor gebruik op lichaam en gezicht

Behandeling onderbenen in 13 minuten

> 200.000 lichtflitsen

Compact ontwerp met snoer + etui



SC1985/00



## Eenvoudige haarvermindering op de lange termijn

Philips Lumea Essential verricht wonderen om teruggroei van haar op het lichaam en gezicht te voorkomen. Zachte lichtpulsen zorgen, indien regelmatig gebruikt, dag in dag uit voor een zijdezachte huid.

### Haar blijft lang weg met IPL-technologie

- Elke dag een zijdezachte huid
- Moeiteloos en effectief
- Speciaal aangepast zodat consumenten het product veilig thuis kunnen gebruiken
- 40% sneller voor kortere behandel tijden\*
- Geschikt voor verschillende haar- en huidtypen

### Veilig en effectief voor gezicht en lichaam

- Veilig en effectief, zelfs op gevoelige gebieden
- Skin Tone-sensor
- Zachte behandeling

### Maximale vrijheid, geen gedoe

- Het kleinste en lichtste apparaat uit de Lumea-serie
- Lumea Essential wordt geleverd in een luxe etui
- Glij- en flitsmodus voor een gemakkelijker gebruik
- Vijf instelbare lichtsterktes

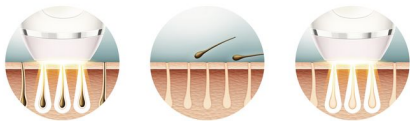
# Kenmerken

## IPL technologie



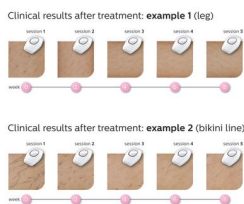
Philips Lumea werkt met een innovatieve, op licht gebaseerde technologie die IPL (Intense Pulsed Light) wordt genoemd en is afgeleid van de technologie die in professionele schoonheidssalons wordt gebruikt. Philips heeft deze technologie zodanig aangepast dat u het product veilig thuis kunt gebruiken. Bij de ontwikkeling van dit baanbrekende ontharingssysteem heeft Philips nauw samengewerkt met vooraanstaande huidspecialisten. Ruim tien jaar lang heeft Philips uitgebreid consumentenonderzoek gedaan met meer dan 2000 vrouwen.

## Elke dag een zijdezachte huid



Philips Lumea stuurt zachte lichtpulsen naar de haarwortel. Als gevolg hiervan neemt de hoeveelheid haar die teruggroeit geleidelijk af. Door herhaling van de behandeling wordt uw huid prachtig haarvrij en voelbaar glad.

## Moeiteloos en effectief



Klinisch onderzoek heeft aangetoond dat er sprake is van een aanzienlijke haarvermindering na slechts vier behandelingen elke twee weken. Om deze resultaten te behouden, hoeft u de behandeling slechts wanneer nodig te herhalen. De tijd tussen behandelingen is

afhankelijk van hoe snel uw haar teruggroeit - U kunt deze afbeelding vergroten door boven aan deze pagina op de afbeelding te klikken in de fotogalerij

## 40% sneller



Deze Lumea Essential is 40% sneller en maakt uw behandelingsduur korter\*

## Geschikte haar- en huidtypen



Philips Lumea werkt effectief op (natuurlijk) donkerblond, bruin en zwart haar. Net als met andere behandelingen op basis van licht, is Philips Lumea NIET geschikt voor rood, lichtblond of wit/grijs haar. Ook is dit product NIET geschikt voor een donkere huid.

## Toepassingsgebieden



Ideaal voor het verwijderen van haar op het gezicht (bovenlip, kin) en lichaamsdelen zoals benen, oksels, de bikinilijn, buik en armen.

## Skin Tone-sensor



De geïntegreerde huidtintsensor meet de behandelde huidskleur aan het begin van elke sessie en van tijd tot tijd tijdens de sessie voor extra veiligheid. Als deze een huidtint detecteert die te donker is voor dit product, worden de pulsen automatisch gestopt.

## Zachte behandeling



Zacht voor uw huid.

## Kleinste en lichtste Lumea

De Philips Lumea Essential is het kleinste en lichtste apparaat uit de Lumea-serie. Het is eenvoudig vast te houden en u kunt de gebieden die u wilt behandelen gemakkelijk bereiken.

## Luxe etui

Deze Philips Lumea Essential heeft een luxe etui voor eenvoudig opbergen.

## Glij- en flitsmodus



De hoofdmodus maakt een glijdende beweging mogelijk voor gemakkelijk en consistent gebruik.

# Specificaties

## Technische specificaties

**Lamp met hoge prestaties:** Kan meer dan 200.000 pulsen afgeven

## Toepassingsgebieden

**Lichaamszones:** Armen, Benen, Buik, Bikini, Oksels

**Delen van het gezicht:** Kin, Bakkebaarden, Bovenlip

## Meegeleverde artikelen

**Instructies voor gebruik:** Gebruiksaanwijzing

**Opbergen:** Luxe etui

**Adapter:** 24 V / 1500 mA

## Vermogen

**Voltage:** 100 - 240 V

## Veiligheid en aan te passen standen

**Geïntegreerd UV-filter:** Beschermt uw huid tegen UV-straling

**5 lichtsterktes:** Aanpasbaar aan uw huidtype

**Geïntegreerd veiligheidssysteem:** Voorkomt dat het apparaat onopzettelijk pulsen afgeeft

**Huidtintsensor:** Detecteert uw huidtint

## Service

**Garantie:** 2 jaar algemene garantie

## Behandeltijd

**Onderbeen:** 6,5 min.

**Oksel:** 1 min

**Bikinilijn:** 1 min

**Delen van het gezicht:** 1,5 min.

## Toepassingsmodus

**Glij- en flitsmodus:** Voor een gemakkelijke glijdende beweging

**Met of zonder snoer te gebruiken:** Met snoer

**Stap en Flits:** Voor behandeling van lichaamscontouren

