

PHILIPS

IPL fotoepilaator

Lumea Advanced

Kehal kasutamiseks

Nahatooni anduriga

15 minutit säärite töötlemiseks



SC1994/00



Olge karvadest vaba vähemalt 3 kuud*

Vähemalt 85% vähem karvu pärast 3 protseduuri**

Philips Lumea Advanced vähendab karvade tagasikasvamist kehal. Regulaarsed õrnad valgusimpulsid hoiavad nahka iga päev siidpehmena.

Pikaajaline karvaeemaldus IPL-tehnoloogia abil

- Koostöös nahaarstidega välja töötatud professionaalne IPL-tehnoloogia kodus
- Sobib paljudele juukse- ja nahatüüpidele
- TASUTA Lumea äpp – personaalne juhendaja teie käeulatuses

Ohutu, kiire ja efektiivne kehahoodus

- Tõestatult ohutu ja tõhus hooldus
- Integreeritud nahatooni andur

Rohkem vabadust vähema pingutusega

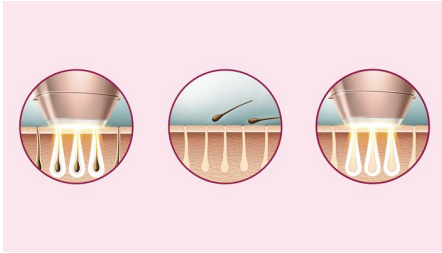
- Suur tööava kiireks töötlemiseks



asimpleswitch.com

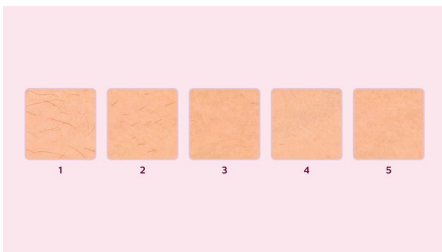
Esiletõstetud tooted

Pikaaegne siledus



IPL tähendab intensiivset valgusimpulssi. Philips Lumea edastab karvajuurele õrna valgusimpulsi, mis viib karvanääpsu puhkeasendisse. Seetõttu väheneb nahal kasvavate karvade arv järk-järgult. Hooldust korrates jääb nahk meeldivalt karvavabaks ja pehmeks. Karvade tagasikasvamist ennetav hooldus on turvaline ja nahale õrn, isegi tundlikes piirkondades. Philips Lumea on kliiniliselt testitud ja töötatud välja koostöös nahaarstidega, et kodustes tingimustes lihtsalt ja tõhusat hooldust pakkuda.

Tõestatud tõhusus



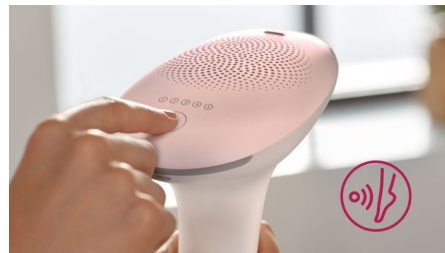
Objektiivsed uuringud näitavad kuni 85% võrra vähem karvu kõigest kolme hoolduskorraga**. Esimesed neli hoolduskorda tuleb teha iga kahe nädala tagant ja pärast seda peaks soovitud tulemus juba nähtav olema. Tulemuse säilitamiseks lihtsalt värskendage iga nelja nädala tagant. Pärast kaheksat värskenduskorda nautite karvavaba elu vähemalt kolm kuud*. Selle pildi suurendamiseks klõpsake lehekülje ülaosas toodud pildigaleriis olevat pildil.

Sobivad juukse- ja nahatüübid



Philips Lumea Prestige toimib tõhusalt, lihtsalt ja ohutult paljude karva- ja nahatüüpidega. See toimib nii loomulike tumeblondide, pruunide kui ka musta värvi karvade puhul ning samuti nii väga heledal kui ka väga tumedal nahal. Samaselt teiste IPL-põhiste hooldusvõimalustega ei saa Philips Lumea seadet kasutada valgete/hallide, heleblondide ega punaste karvade eemaldamiseks ja see ei sobi väga tumedal nahal kasutamiseks. Seda seetõttu, et karvade värvi pigmendi ja nahatooni pigmendi vahel peab olema suur kontrast.

Nahatooni andur



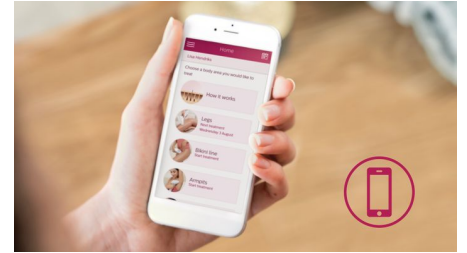
Sisesehitatud nahatooni andur mõõdab iga sessiooni alguses ja aeg-ajalt sessiooni ajal töödeldava naha tooni. Kui see tuvastab toote jaoks liiga tumeda nahatooni, lõpetab see automaatselt impulsside väljastamise.

Kiire jalgade töötlemine



Suur tööava kiireks kasutamiseks suurtel piirkondadel (nt. jalgadel).

TASUTA Lumea äpp



Lumea tasuta äpp pakub ainulaadset ja isikupärastatud IPL-kogemust, mis on loodud just teile. See on teie personaalne juhendaja, kes õpetab teid oma Lumead õigesti kasutama, et saavutaksite maksimaalse ja pikaajalise tulemuse. Äpp aitab teil luua oma isikupärastatud protseduuriplaani iga kehapiirkonna jaoks ning pakub protseduuride käigus ka erinevaid nõuandeid. Teil tuleb vaid oma äppi regulaarselt kontrollida, et olla kursis vajalike teavituste ja meeldetuletustega.



asimpleswitch.com

Philipsi roheline logo

Philipsi keskkonnasõbralikud tooted võivad vähendada kulusid, energiatarbimist ja CO₂ heitkoguseid. Kuidas? Nende keskkonnasõbralikkust on parandatud oluliselt ühes või mitmes Philipsi keskkonnasõbraliku tooterühma keskses valdkonnas – energiatõhusus, pakend, ohtlikud ained, kaal, ringlussevõtt ja kõrvaldamine ning usaldusvärsus kogu kasutusea jooksul.

Spetsifikatsioon

Kasutuspiirkonnad

Kehapiirkonnad: Käsivarred, Jalad, Köht, Kaenlaalused, Bikiinipiirkond

Lisatarvikud

Kehakarvade eemaldamise tarvik (4 cm²):
Kasutamiseks allpool kaela

Rakendusviis

"Libista ja välguta": Mugavat kasutust võimaldav töötlemisviis

Juhtmega / Juhtmeta kasutuseks: Juhtmega

Vajuta ja välguta: Ebatasaste kohtade töötlemiseks

Töötlemisaeg

Bikiinipiirkond: 4 min

Kaenlaalune: 2,5 min

Jalgade alaosa: 15 minutit

Ohutus ja reguleeritavad seadistused

Integreeritud UV-filter: Kaitseb nahka UV-valguse eest

5 valgusenergia seadistust: Reguleeritav vastavalt nahatüübile

Integreeritud ohutussüsteem: Vältib tahtmatut välgutamist

Nahatooni andur: Tuvastab teie nahatooni

Võimsus

Pinge: 100–240 V

Juhtmega kasutamise

Kaasasolevad tarvikud

Kasutusjuhised: Kasutusjuhend

Hoiustamine: Kott

Adapter: 24 V / 1500 mA

Tarvik: Puhastuslapp

Hooldus

Garantii: 2-aastane ülemaailmne garantii

